

# お宅のブロック塀は大丈夫ですか？

地震で倒壊したブロック塀は道路をふさぎ、被災者の避難や救助活動を妨げるだけでなく、人命を脅かす凶器となる可能性があります。

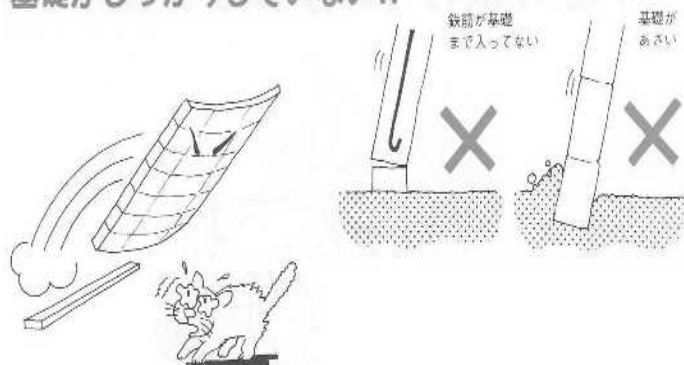
平成28年の熊本地震や平成17年の福岡県西方沖地震など、これまで大地震では広範囲でブロック塀が倒壊し死亡者も発生しています。

通学路、避難路など多くの方が通行する道路に面するブロック塀の安全確保は、地域社会の共通する願いです。

ご自宅のブロック塀の安全性について自己点検をしてみましょう。



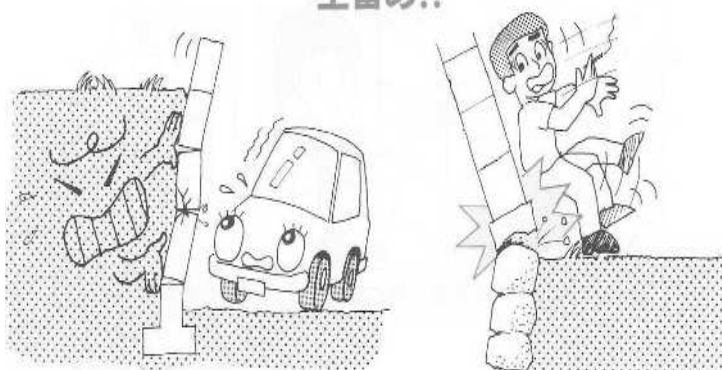
## 基礎がしっかりしていない!!



### 安全のためのチェックポイント

- 1. 鉄筋コンクリートの基礎が設けられていますか。
- 2. 基礎は、地中に30cm以上深く地中に根入れされていますか。
- 3. 基礎の地盤は、砂利等を入れて突き固めていますか。

## 土留め!!

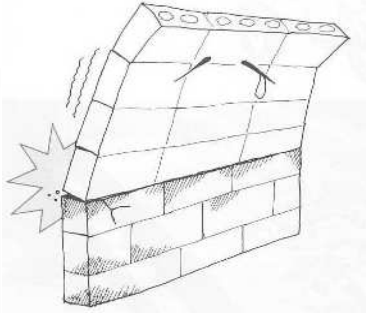
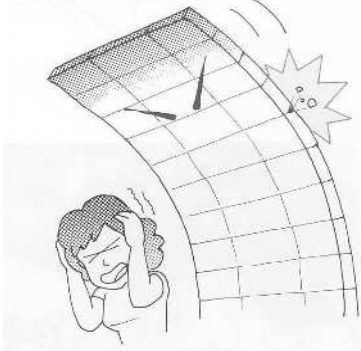


### 安全のためのチェックポイント

- 1. ブロック塀は土留めなどと兼用していませんか。
- 2. 石積みなどの土留めの上にブロック塀を造っていませんか。

## 重ね積み!!

高い!! 薄い!!

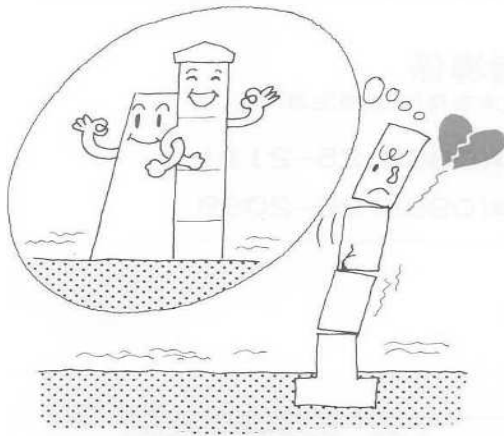


### 安全のためのチェックポイント

- 1. 以前からのブロック塀や石積みのうえに積み足すことは危険です。
- 2. ブロック塀の高さは2.2m以下ですか。
- 3. ブロックは、適正な厚さが確保されていますか。
  - ・塀の高さにより必要な厚さが決められています。
  - ・厚さは15cm（高さ2m以下は10cm）以上とすることが必要です。）
- 4. 傾きやぐらつきはありませんか。
- 5. ひび割れなどの損傷はないですか。

ひかえ かわ

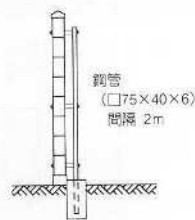
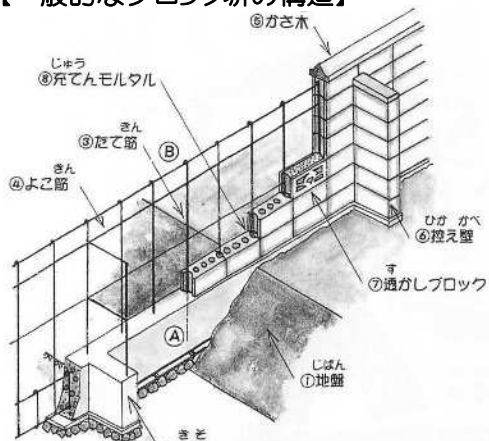
## 控壁がない!!



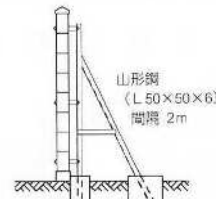
### 安全のためのチェックポイント

- 1. 3.4mの間隔で控壁が設置してありますか。
- 2. 控壁の長さは40cm以上必要です。

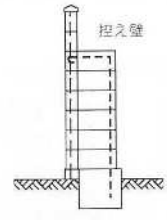
### 【一般的なブロック塀の構造】



① 鋼柱（鋼管）式



② 鋼柱（山形鋼）式



③ 控え壁式

### 【転倒対策の例】

(a) 平坦地に建つブロック塀の転倒防止対策の例

※工事などについては、市内の建築業者へご相談ください。

お問い合わせ

宮崎県県土整備部建築住宅課

電話 0985(26)7195

または各市町村の建築指導担当課

総務・危機管理課 危機管理係  
電話 0987(31)1125