

計画規模
洪水・土砂災害
ハザードマップ

洪水浸水想定区域

- 計画規模
- 0.5m未満
 - 0.5m～3.0m未満
 - 3.0m～5.0m未満
 - 5.0m～10.0m未満
 - 10.0m～20.0m未満

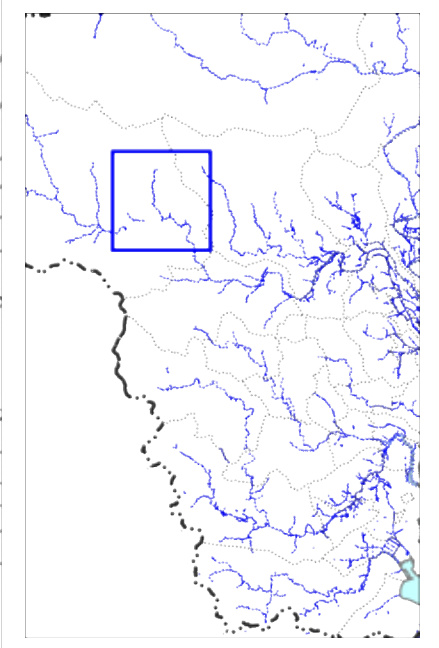
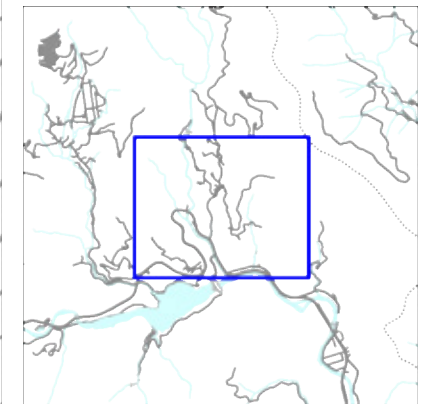
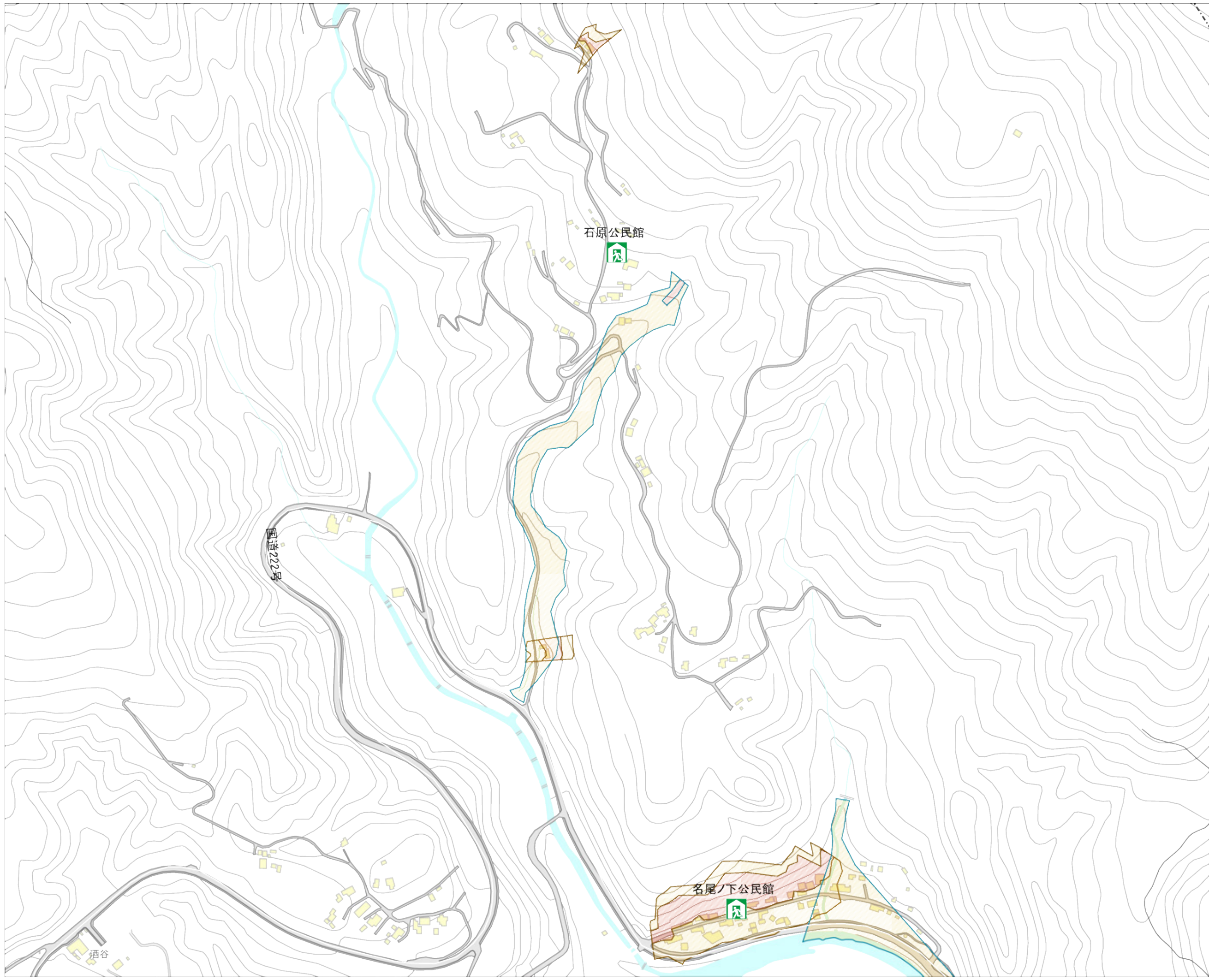
(広瀬川水系:平成30年12月6日時点)
(細田川・湯上川:平成31年3月28日時点)

土砂災害(特別)警戒区域

- 土砂災害特別警戒区域
- 急傾斜地の崩壊
 - 土石流
- 土砂災害警戒区域
- 急傾斜地の崩壊
 - 土石流
 - 地すべり (平成31年3月時点)

避難・防災関連施設

- 地震避難場所
- 風水害避難所
- 警察機関
- 水位観測所
- 水防倉庫



0 200m