

# 想定最大規模 洪水・土砂災害 ハザードマップ

## 洪水浸水想定区域

### 想定最大規模

- 0.5m未満
- 0.5m～3.0m未満
- 3.0m～5.0m未満
- 5.0m～10.0m未満
- 10.0m～20.0m未満

### 家屋倒壊等はん濫想定区域

- はん濫流
- 河岸浸食

(広瀬川水系:平成30年12月6日時点)  
(鵜田川・瀬上川:平成31年3月28日時点)

## 土砂災害(特別)警戒区域

### 土砂災害特別警戒区域

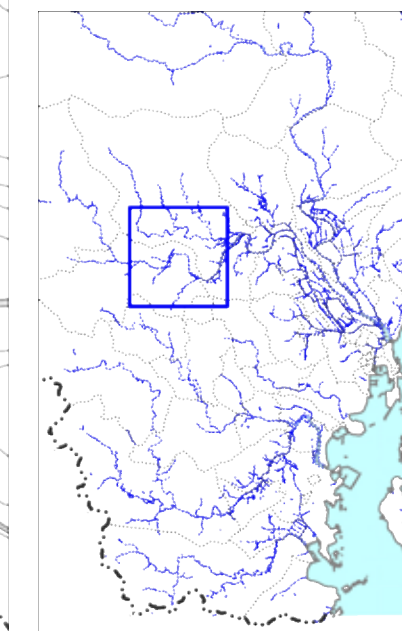
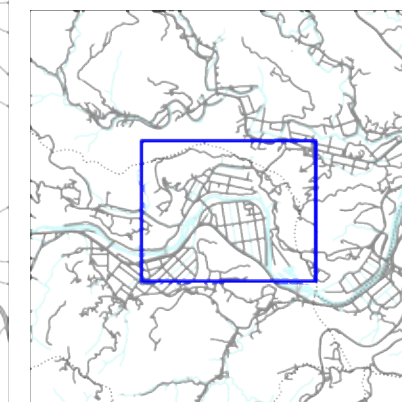
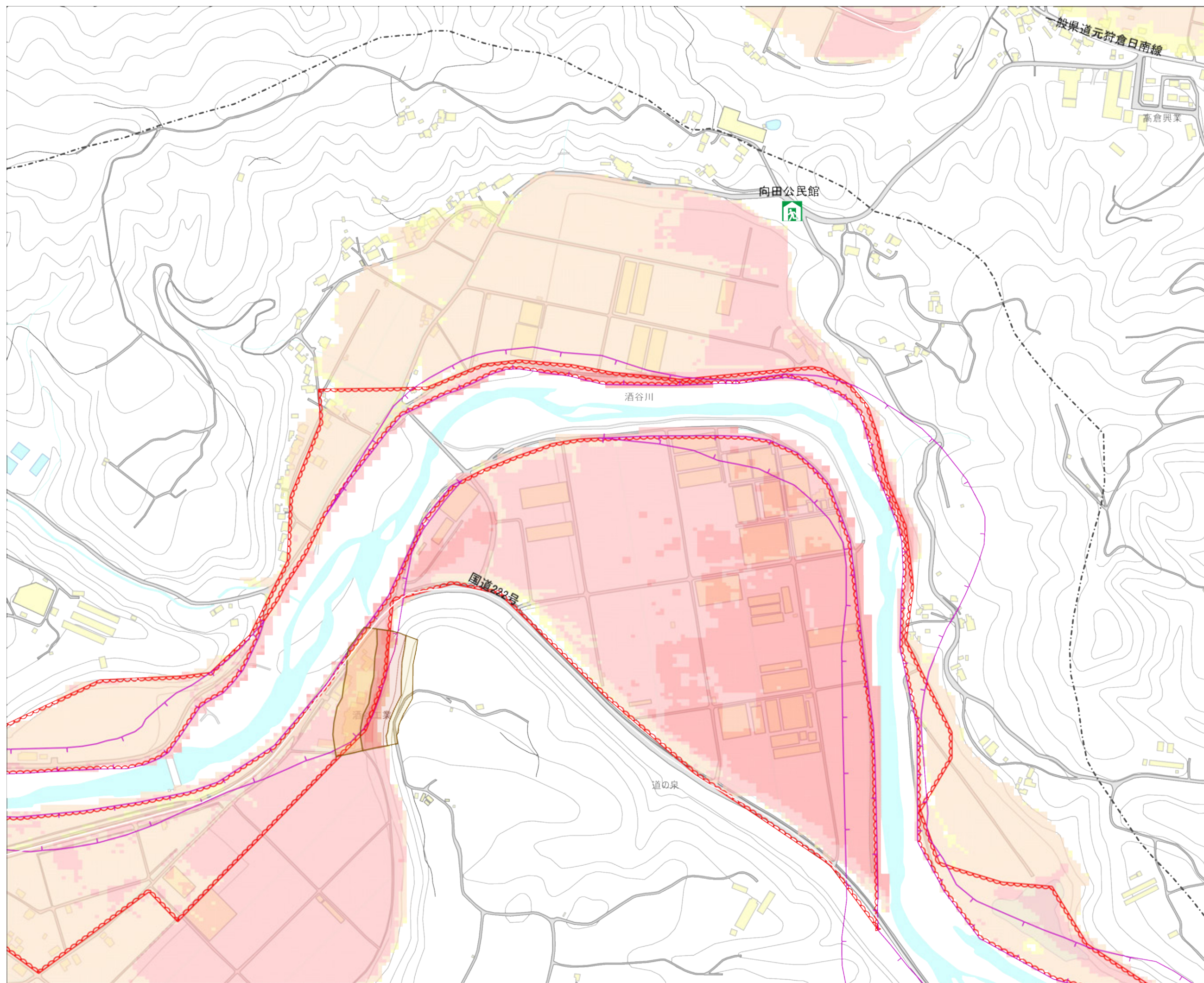
- 急傾斜地の崩壊
- 土石流

### 土砂災害警戒区域

- 急傾斜地の崩壊
- 土石流
- 地すべり (平成31年3月時点)

## 避難・防災関連施設

- 地震避難場所
- 風水害避難所
- 警察機関
- 水位観測所
- 水防倉庫



0 200m