

### 洪水・土砂災害ハザードマップ

#### 河川浸水想定区域

- 5.0m以上
- 2.0～5.0m未満
- 1.0～2.0m未満
- 0.5～1.0m未満
- 0.5m未満

#### 土砂災害危険箇所・土砂災害(特別)警戒区域

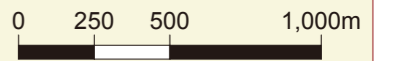
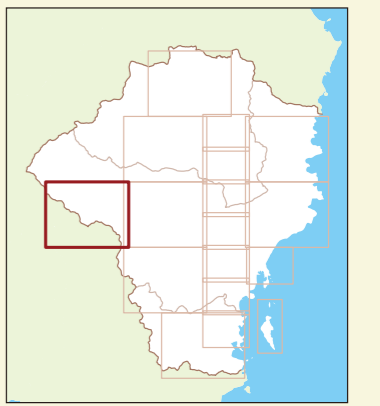
- 急傾斜地崩壊危険箇所
- 土石流危険渓流
- 土石流被害想定区域
- 地すべり危険箇所
- 土砂災害特別警戒区域
- 土砂災害警戒区域

#### 避難・防災関連施設

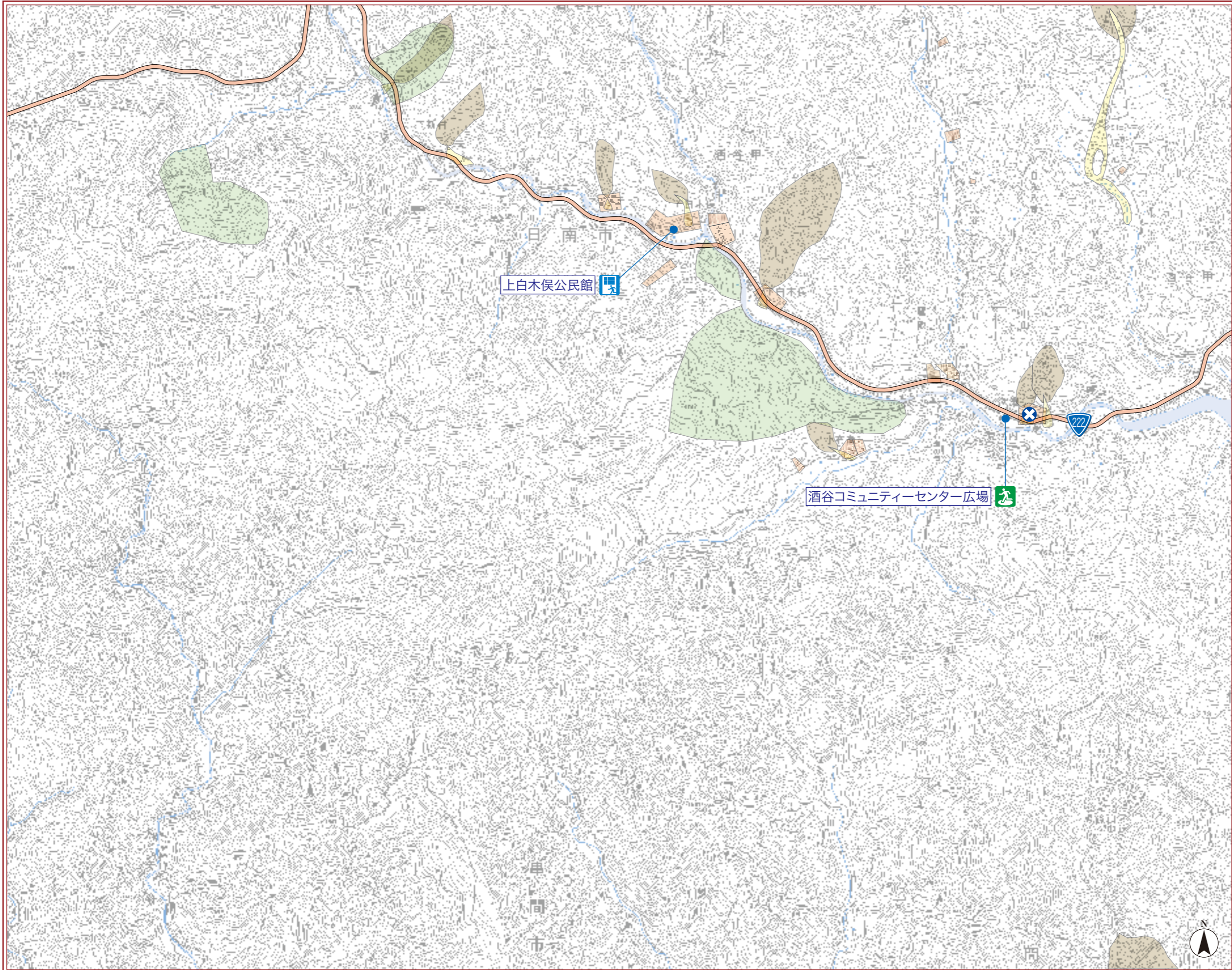
- 風水害避難所
- 地震避難場所\*1
- 警察機関
- 水位観測所
- 水防倉庫
- 防災行政無線

#### 道路・鉄道

- 国道
- 主要地方道
- 一般県道
- 駅
- 鉄道



1:25,000



49  
酒谷地区② 飯肥地区①

酒谷地区①

酒谷地区①

この地図は、国土地理院長の承認を得て、同院発行の数値地図25000(地図画像)を複製したものである。(承認番号 平25情複、第306号)

● 避難所、避難場所は見直しにより変更する可能性がありますので、ご注意ください。  
 ● 土砂災害特別警戒区域・警戒区域は平成23年度までに指定された区域です。今後、調査等により指定区域が増える可能性がありますので、ご注意ください。  
 ※1 地震避難場所は、指定された場所のグラウンド・駐車場・広場になります。