

## 地域計画

策定年月日	令和7年3月28日
更新年月日	令和8年3月27日 (第2回)
目標年度	令和16年度
市町村名 (市町村コード)	日南市 204
地域名 (地域内農業集落名)	北郷⑥地区 (坂元、屋野、平佐)

注:「地域名」欄には、協議の場が設けられた区域を記載し、農林業センサスの農業集落名を記載してください。

## 1 地域における農業の将来の在り方

## (1) 地域計画の区域の状況

区域内の農用地等面積(農業上の利用が行われる農用地等の区域)	74.6 ha
① 農業振興地域のうち農用地区域内の農地面積	74.6 ha
② 田の面積	55.2 ha
③ 畑の面積(果樹、茶等を含む)	19.4 ha
④ 区域内において、規模縮小などの意向のある農地面積の合計	0.8 ha
⑤ 区域内において、今後農業を担う者が引き受ける意向のある農地面積の合計	0.0 ha
(参考)区域内における65才以上の農業者の農地面積の合計	27.8 ha
うち後継者不在の農業者の農地面積の合計	27.8 ha
(備考)	

注1:①については、農業振興地域担当部局と調整の上、記載してください。

2:②及び③については、農業委員会の農地台帳の面積(現況地目)に基づき記載してください。

3:④については、規模縮小又は離農の意向のある農地面積を記載してください。

4:⑤については、区域内に特定することができない場合には、引き受ける意向のあるすべての農地面積を記載の上、備考欄にその旨記載してください。

5:(参考)の区域内における65才以上の農業者の農地面積等については、できる限り記載するように努めてください。

6:「区域内の農用地等面積」に遊休農地が含まれている場合には、備考欄にその面積を記載してください。

## (2) 地域農業の現状及び課題

・対象農地の主要作物は食用米、施設栽培のズッキーニ、ピーマン、露地栽培のズッキーニ、ブロッコリー、施設花卉のスイートピー、茶葉栽培である。畜産として養鶏、養豚各1経営体である。  
 ・地域の農業を担う者としては、認定法人3、認定農業者10名、認定新規就農者(法人)1、利用者17名である。  
 ・高齢化が進み、後継者不在の農地を担い手へ集積、集約化することが課題である。また、平佐地区の山間地の農地を活用することが課題となる。  
 【地域の基礎的データ】  
 多面的機能組織:坂元環境保全向上組合、屋野環境保全向上組合(北郷町広域協定運営委員会)  
 中山間組織:檜木八重団地

## (3) 地域における農業の将来の在り方(作物の生産や栽培方法については、必須記載事項)

坂元、屋野集落の圃場整備済の水田については、地域の担い手と法人経営体により、主食用米と施設野菜、露地野菜を主体として栽培が進められる。  
 平佐集落の水田については、飼料作物や畑作物への転換などで担い手や法人での耕作が進められる。また、茶園については、引き続き6次産業化を進めていく。畜産団地については、防疫対策に取り組みながら経営を進めていく。

## 2 農業の将来の在り方に向けた農用地の効率的かつ総合的な利用に関する目標

(1) 農用地の効率的かつ総合的な利用に関する方針			
地域内の総合的な農地利用を進めるために、リタイヤを希望する利用者の農地を担い手への集積を進める。また、農地利用の効率化を目指した耕作者の協議を進めながら集約化を進めていく。			
(2) 担い手(効率的かつ安定的な経営を営む者)に対する農用地の集積に関する目標			
現状の集積率	93 %	将来の目標とする集積率	93 %
(3) 農用地の集団化(集約化)に関する目標			
坂元、屋野地区については、担い手ごとの団地化を進めていく。また、平佐地区については、条件整備を行い担い手の耕作を進めていく。			

3 農業者及び区域内の関係者が2の目標を達成するためとるべき必要な措置

(1)農用地の集積、集団化の取組
担い手の規模拡大の意向を踏まえて農用地の集積、集約化を進めていく。
(2)農地中間管理機構の活用方法
農用地の集積、集約化にあたっては、農地中間管理機構の活用により進めていく。
(3)基盤整備事業への取組
条件整備が必要な農地については、簡易な整備事業の活用などにより進めていく。また、多面的機能組織の活動も維持しながら生産基盤の維持管理を進めていく。
(4)多様な経営体の確保・育成の取組
地域の担い手や法人の経営拡大や集約化を進めていく。
(5)農業協同組合等の農業支援サービス事業者等への農作業委託の取組
農作業委託については、地域の担い手や法人への委託を基本として進めていく。

以下任意記載事項(地域の実情に応じて、必要な事項を選択し、取組内容を記載してください)

<input checked="" type="checkbox"/> ①鳥獣被害防止対策	<input type="checkbox"/> ②有機・減農薬・減肥料	<input type="checkbox"/> ③スマート農業	<input type="checkbox"/> ④輸出	<input type="checkbox"/> ⑤果樹等
<input type="checkbox"/> ⑥燃料・資源作物等	<input checked="" type="checkbox"/> ⑦保全・管理等	<input type="checkbox"/> ⑧農業用施設	<input type="checkbox"/> ⑨その他	

【選択した上記の取組内容】

①地域による鳥獣被害の対策にあたっては、猟友会の活動をお願いしながら、集落での対策を進めていく。  
 ⑦多面的機能組織の活動を継続しながら生産基盤の作業効率化を進めていく。

4 地域内の農業を担う者一覧(目標地図に位置付ける者)

属性	農業を担う者 (氏名・名称)	現状			10年後 (目標年度:令和16年度)				
		経営作目等	経営面積	作業受託面積	経営作目等	経営面積	作業受託面積	目標地図上の表示	備考
	別紙1		ha	ha		ha	ha		
			ha	ha		ha	ha		
			ha	ha		ha	ha		
			ha	ha		ha	ha		
			ha	ha		ha	ha		
			ha	ha		ha	ha		
			ha	ha		ha	ha		
			ha	ha		ha	ha		
			ha	ha		ha	ha		
			ha	ha		ha	ha		
			ha	ha		ha	ha		
			ha	ha		ha	ha		
			ha	ha		ha	ha		
			ha	ha		ha	ha		
			ha	ha		ha	ha		
計	31経営体		69.6 ha	0 ha		69.6 ha	0 ha		

注1:「属性」欄には、認定農業は「認農」、認定新規就農者は「認就」、法人化を行うことが確実であると市町村が判断する集落営農は「集」、基本構想水準到達者は「到達」、農業協同組合は「農協」、農業支援サービス事業者(農協を除く)は「サ」、上記に該当しない農用地等を継続的に利用する者は「利用者」の属性を記載してください。  
 2:「経営面積」「作業受託面積」欄には、地域計画の対象地域内における農業を担う者の経営面積、作業受託面積を記載してください。  
 3:農業を担う者に位置付ける場合は、できる限りその者から同意を得ていること。  
 4:作業受託面積には、基幹3作業の実面積を記載してください。なお特定農作業受託面積は、作業受託面積に含めず、経営面積に含めてください。  
 5:備考欄には、農業を担う者として位置付けられた者に不測の事態に備えて、代わりに利用する者を記載するよう努めてください。

5 農業支援サービス事業者一覧(任意記載事項)

番号	事業体名 (氏名・名称)	作業内容	対象品目
	なし		

6 目標地図(別添のとおり)

7 基盤法第22条の3(地域計画に係る提案の特例)を活用する場合には、以下を記載してください。

農用地所有者等数(人)		うち計画同意者数(人・%)	
-------------	--	---------------	--

注1:「農用地所有者等」欄には、区域内の農用地等の所有者、賃借人等の使用収益権者の数を記載してください。

注2:「うち計画同意者数」欄には、同意者数を記載してください。

注3:提案する地区の対象となる範囲を目標地図に明記してください。

(留意事項)

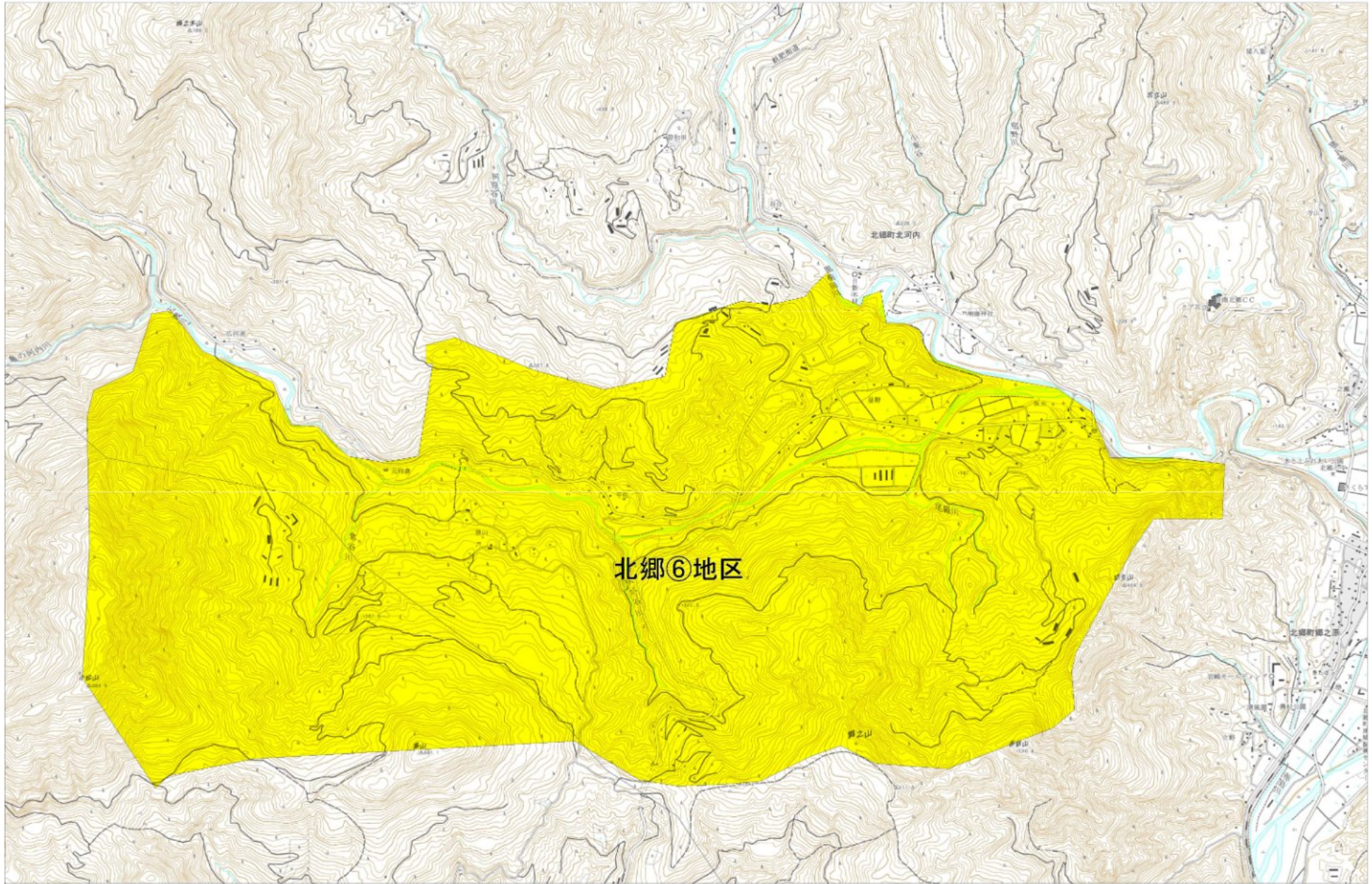
農業を担う者を位置付ける際、これらの者の氏名が含まれた地域計画について、法令に基づく手続として、本人の同意なく、関係者の意見聴取や、地域計画の案の縦覧、地域計画の公告を行うことができますが、個人情報を保有するに当たっては、利用目的をできる限り特定し、本人から直接書面に記録された個人情報を取得するときは、あらかじめ、本人に対し、その利用目的を明示してください。

また、市町村の公報への掲載等とは別に、インターネットの利用により関係者以外の不特定多数に対して情報を提供する場合は、氏名を削除するなど配慮してください。

必要に応じて区域内の農用地の一覧を参考として添付してください。

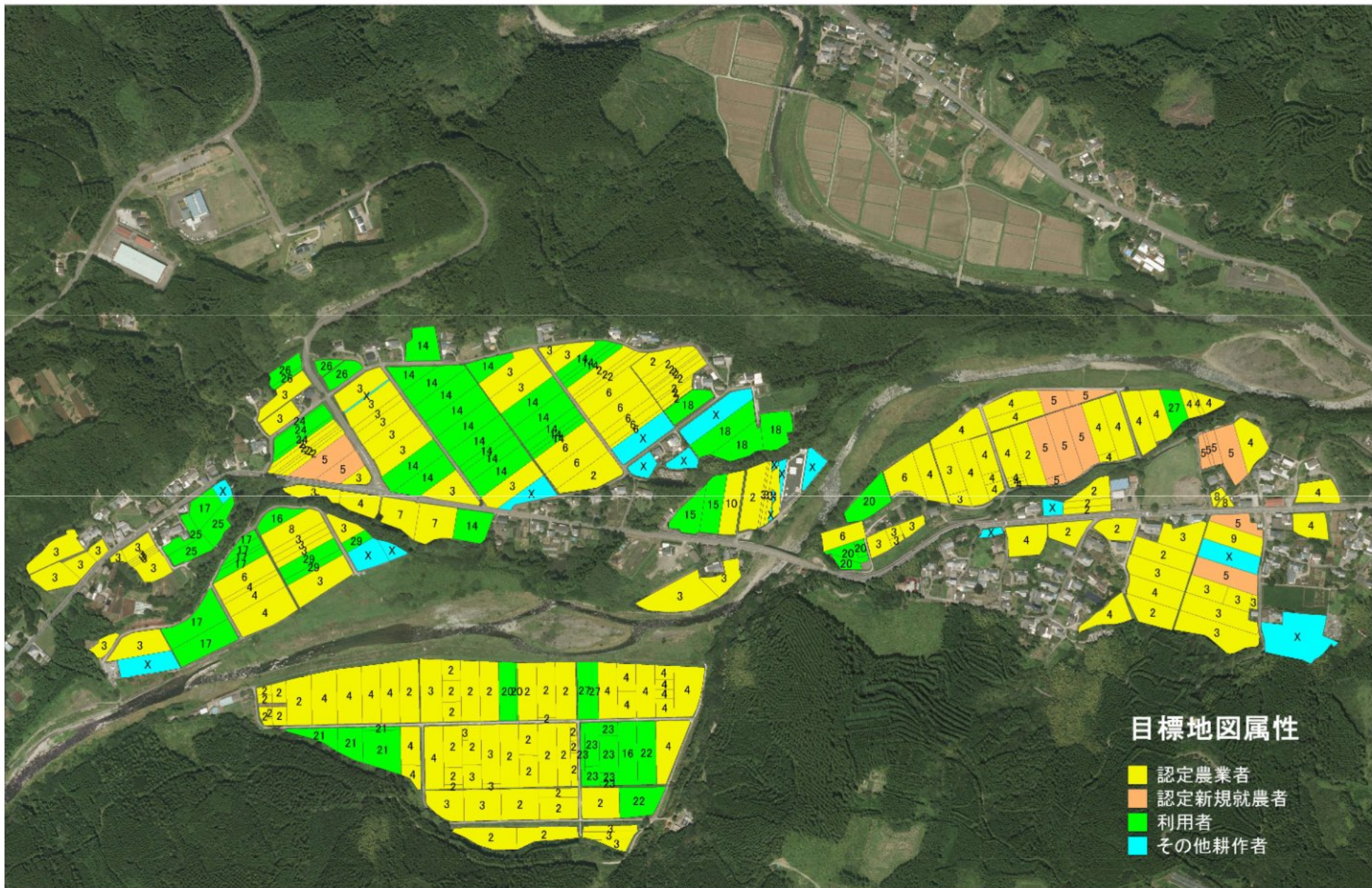
4 地域内の農業を担う者一覧(目標地区に位置付ける者)

属性	農業を担う者 (氏名・名称)	現状			10年後 (目標年度:令和16年度)				
		経営作目等	経営面積	作業受託面積	経営作目等	経営面積	作業受託面積	目標地図上の表示	備考
1	認農	茶葉栽培	14.2 ha	0.0 ha	茶葉栽培	14.2 ha	0.0 ha	1	
2	認農	水稲・施設野菜	9.3 ha	0.0 ha	水稲・施設野菜	9.3 ha	0.0 ha	2	
3	認農	水稲・施設野菜	10.6 ha	0.0 ha	水稲・施設野菜	10.6 ha	0.0 ha	3	
4	認農	水稲・施設野菜・花卉	9.1 ha	0.0 ha	水稲・施設野菜・花卉	9.1 ha	0.0 ha	4	
5	認就	施設・露地野菜	2.6 ha	0.0 ha	施設・露地野菜	2.6 ha	0.0 ha	5	
6	認農	施設・露地野菜	2.0 ha	0.0 ha	施設・露地野菜	2.0 ha	0.0 ha	6	
7	認農	施設・露地野菜	3.9 ha	0.0 ha	施設・露地野菜	3.9 ha	0.0 ha	7	
8	認農	水稲	0.3 ha	0.0 ha	水稲	0.3 ha	0.0 ha	8	
9	認農	水稲	0.3 ha	0.0 ha	水稲	0.3 ha	0.0 ha	9	
10	認農	飼料作物	0.3 ha	0.0 ha	飼料作物	0.3 ha	0.0 ha	10	
11	認農	水稲・露地野菜	0.2 ha	0.0 ha	水稲・露地野菜	0.2 ha	0.0 ha	11	
12	認農	養鶏	0.0 ha	0.0 ha	養鶏	0.0 ha	0.0 ha	12	
13	認農	養豚	0.0 ha	0.0 ha	養豚	0.0 ha	0.0 ha	13	
14	利用者	水稲	4.7 ha	0.0 ha	水稲	4.7 ha	0.0 ha	14	
15	利用者	水稲・施設花卉	0.5 ha	0.0 ha	水稲・施設花卉	0.5 ha	0.0 ha	15	
16	利用者	水稲	1.4 ha	0.0 ha	水稲	1.4 ha	0.0 ha	16	
17	利用者	水稲	1.2 ha	0.0 ha	水稲	1.2 ha	0.0 ha	17	
18	利用者	水稲	1.1 ha	0.0 ha	水稲	1.1 ha	0.0 ha	18	
19	利用者	水稲	1.0 ha	0.0 ha	水稲	1.0 ha	0.0 ha	19	
20	利用者	水稲	0.8 ha	0.0 ha	水稲	0.8 ha	0.0 ha	20	
21	利用者	水稲	0.7 ha	0.0 ha	水稲	0.7 ha	0.0 ha	21	
22	利用者	水稲	0.6 ha	0.0 ha	水稲	0.6 ha	0.0 ha	22	
23	利用者	水稲	0.6 ha	0.0 ha	水稲	0.6 ha	0.0 ha	23	
24	利用者	水稲	0.5 ha	0.0 ha	水稲	0.5 ha	0.0 ha	24	
25	利用者	水稲	0.5 ha	0.0 ha	水稲	0.5 ha	0.0 ha	25	
26	利用者	水稲	0.5 ha	0.0 ha	水稲	0.5 ha	0.0 ha	26	
27	利用者	水稲	0.5 ha	0.0 ha	水稲	0.5 ha	0.0 ha	27	
28	利用者	水稲	0.4 ha	0.0 ha	水稲	0.4 ha	0.0 ha	28	
29	利用者	水稲	0.4 ha	0.0 ha	水稲	0.4 ha	0.0 ha	29	
30	利用者	水稲	0.3 ha	0.0 ha	水稲	0.3 ha	0.0 ha	30	
31									削除
32	認農	果樹	1.1 ha	0.0 ha	果樹	1.1 ha	0.0 ha	32	
計	31経営体		69.6 ha	0.0 ha		69.6 ha	0.0 ha		



地域計画（北郷⑥）区域図

縮尺 1:40000

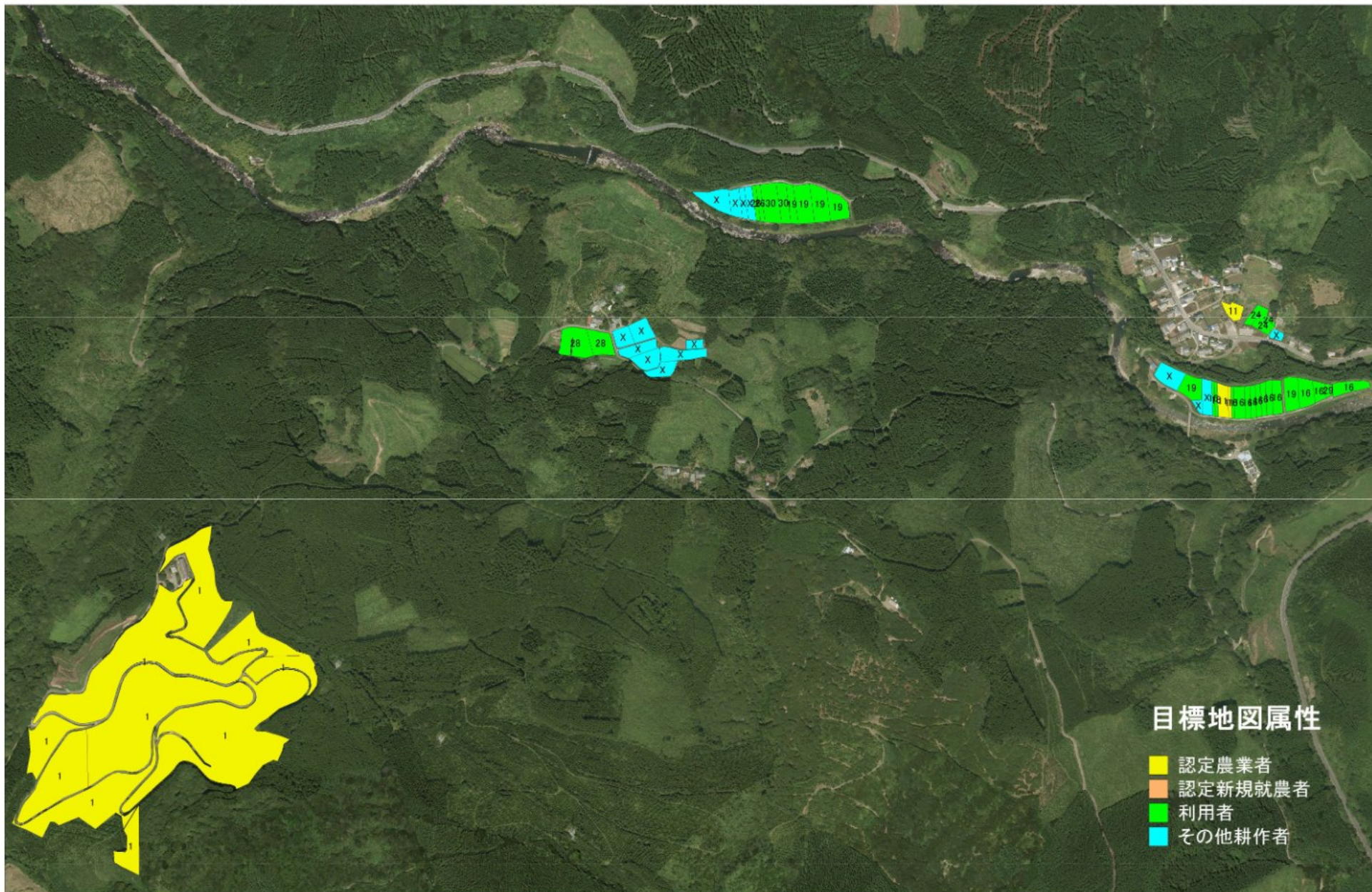


目標地図属性

- 認定農業者
- 認定新規就農者
- 利用者
- その他耕作者

目標地図（北郷⑥）坂元、昼野

縮尺 1:8500



目標地図（北郷⑥）平佐、黒山

縮尺 1:10000



目標地図 (北郷⑥) 榎木八重

縮尺 1:8000