

地域計画

策定年月日	令和7年3月28日
更新年月日	令和8年3月27日 (第2回)
目標年度	令和16年度
市町村名 (市町村コード)	日南市 204
地域名 (地域内農業集落名)	南郷②地区 (津屋野)

注:「地域名」欄には、協議の場が設けられた区域を記載し、農林業センサスの農業集落名を記載してください。

1 地域における農業の将来の在り方

(1) 地域計画の区域の状況

区域内の農用地等面積(農業上の利用が行われる農用地等の区域)	84.4 ha
① 農業振興地域のうち農用地区域内の農地面積	84.4 ha
② 田の面積	47.0 ha
③ 畑の面積(果樹、茶等を含む)	37.4 ha
④ 区域内において、規模縮小などの意向のある農地面積の合計	14.7 ha
⑤ 区域内において、今後農業を担う者が引き受ける意向のある農地面積の合計	6.4 ha
(参考) 区域内における65才以上の農業者の農地面積の合計	42.3 ha
うち後継者不在の農業者の農地面積の合計	25.3 ha
(備考)	

注1:①については、農業振興地域担当部局と調整の上、記載してください。  
 2:②及び③については、農業委員会の農地台帳の面積(現況地目)に基づき記載してください。  
 3:④については、規模縮小又は離農の意向のある農地面積を記載してください。  
 4:⑤については、区域内に特定することができない場合には、引き受ける意向のあるすべての農地面積を記載の上、備考欄にその旨記載してください。  
 5:(参考)の区域内における65才以上の農業者の農地面積等については、できる限り記載するように努めてください。  
 6:「区域内の農用地等面積」に遊休農地が含まれている場合には、備考欄にその面積を記載してください。

(2) 地域農業の現状及び課題

<ul style="list-style-type: none"> <li>対象農地の主要作物は、水田では主食用米、WCS稲、加工用米、飼料用米、施設野菜(きゅうり、ピーマン)で、樹園地には極早生みかん、レモン、日向夏、ポンカンなど栽培されている。</li> <li>地域の農業を担う者は、認定法人1、認定農業者18名、認定新規就農者1名、利用者12名である。</li> <li>担い手の高齢化に伴い、特に樹園地の農業経営を廃止する者もあり、担い手を育成・確保することが課題となる。</li> </ul> <p>【地域の基礎的データ】集落営農:津屋野地区農用地利用改善組合(平成29年3月31日認定)                  中山間協定組織:津屋野集落 多面的機能組織:津屋野環境保全会</p>
---

(3) 地域における農業の将来の在り方(作物の生産や栽培方法については、必須記載事項)

津屋野地区農用地利用組合の協定に基づく農地利用を進め、水稻栽培、施設野菜と果樹栽培により農業所得の確保を進めていく。特に水稻栽培においては、新規需要米など取り組みを進めていく。 特に果樹栽培においては、中山間協定組織の活動を持続しながら、地域特性を生かして多品目柑橘栽培により新たな担い手や後継者の確保を進めていく。
---

2 農業の将来の在り方に向けた農用地の効率的かつ総合的な利用に関する目標

(1) 農用地の効率的かつ総合的な利用に関する方針			
津屋野地区農用地利用規程に基づき、作付け地の集団化、栽培管理の改善、農作業の効率化を目指して農地の担い手への集積、集約化を進めることにより、農用地の効果的かつ総合的な利用を進めていく。			
(2) 担い手(効率的かつ安定的な経営を営む者)に対する農用地の集積に関する目標			
現状の集積率	75	%	将来の目標とする集積率
			80 %
(3) 農用地の集団化(集約化)に関する目標			
水田においては、津屋野地区農用地利用規程に基づき担い手への集積を進め、さらに集約化も進めていく。樹園地においては、中山間事業による農地利用の保全活動により集団性を進めていく。			



5 農業支援サービス事業者一覧(任意記載事項)

番号	事業体名 (氏名・名称)	作業内容	対象品目
	なし		

6 目標地図(別添のとおり)

7 基盤法第22条の3(地域計画に係る提案の特例)を活用する場合には、以下を記載してください。

農用地所有者等数(人)		うち計画同意者数(人・%)	
-------------	--	---------------	--

注1:「農用地所有者等」欄には、区域内の農用地等の所有者、賃借人等の使用収益権者の数を記載してください。

注2:「うち計画同意者数」欄には、同意者数を記載してください。

注3:提案する地区の対象となる範囲を目標地図に明記してください。

(留意事項)

農業を担う者を位置付ける際、これらの者の氏名が含まれた地域計画について、法令に基づく手続として、本人の同意なく、関係者の意見聴取や、地域計画の案の縦覧、地域計画の公告を行うことができますが、個人情報保有に当たっては、利用目的をできる限り特定し、本人から直接書面に記録された個人情報を取得するときは、あらかじめ、本人に対し、その利用目的を明示してください。

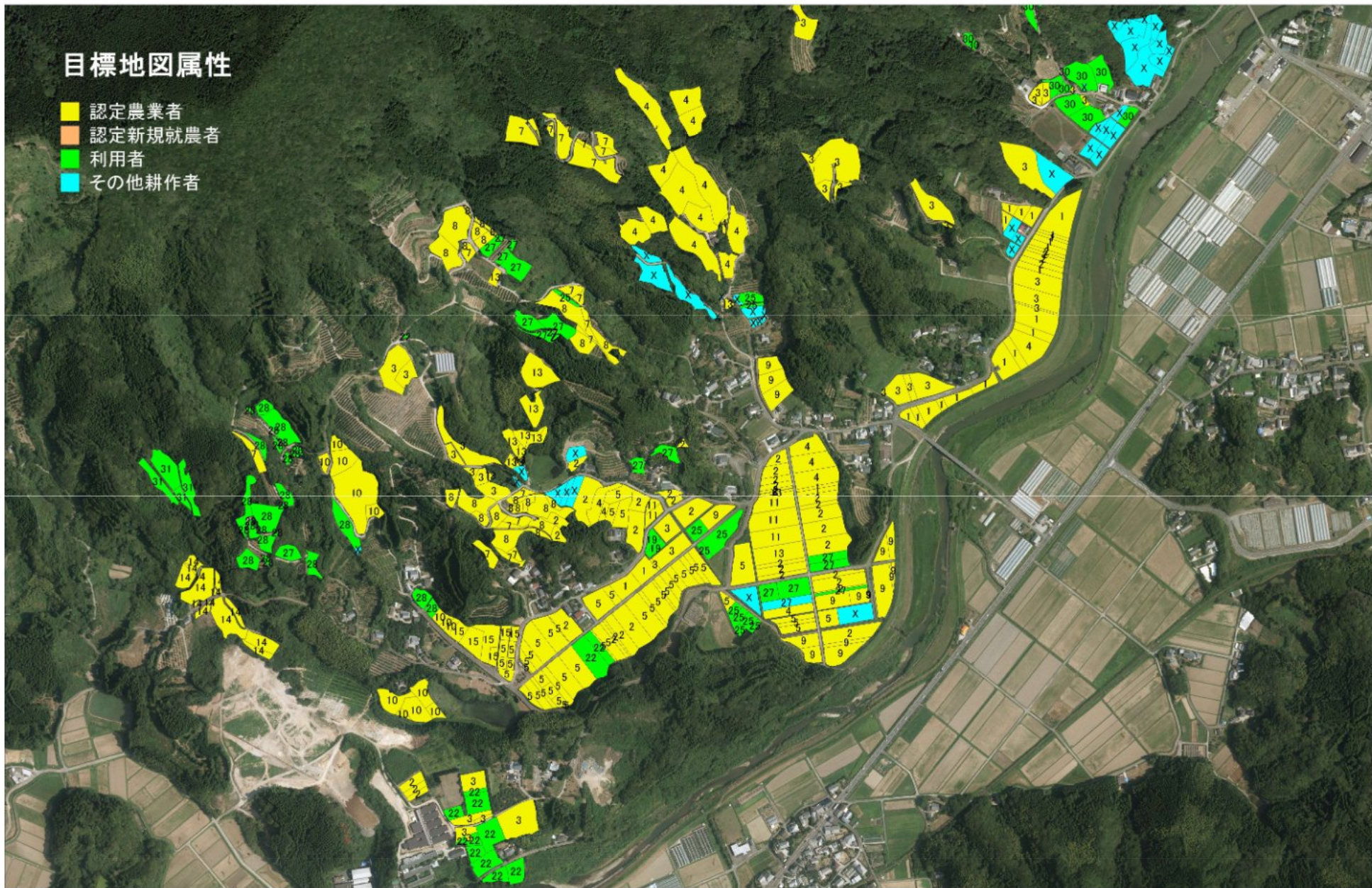
また、市町村の公報への掲載等とは別に、インターネットの利用により関係者以外の不特定多数に対して情報を提供する場合は、氏名を削除するなど配慮してください。

必要に応じて区域内の農用地の一覧を参考として添付してください。

ける者)

	属性	農業を担う者 (氏名・名称)	現状			10年後 (目標年度:令和 16 年度)				
			経営作目等	経営面積	作業受託 面積	経営作目等	経営面積	作業受託 面積	目標地図上 の表示	備考
1	認農		水稻・野菜	15.7 ha	0.0 ha	水稻・野菜	15.7 ha	0.0 ha	1	
2	認農		果樹・飼料	6.8 ha	0.0 ha	果樹・飼料	6.8 ha	0.0 ha	2	
3	認農		果樹・水稻・飼料	5 ha	0.0 ha	果樹・水稻・飼料	5 ha	0.0 ha	3	
4	認農		果樹・水稻	3.8 ha	0.0 ha	果樹・水稻	3.8 ha	0.0 ha	4	
5	認農		果樹・水稻	3.6 ha	0.0 ha	果樹・水稻	3.6 ha	0.0 ha	5	
6	認農		飼料	2.1 ha	0.0 ha	飼料	2.1 ha	0.0 ha	6	
7	認農		果樹	1.1 ha	0.0 ha	果樹	1.1 ha	0.0 ha	7	
8	認農		果樹・水稻	1.8 ha	0.0 ha	果樹・水稻	1.8 ha	0.0 ha	8	
9	認農		飼料	1.7 ha	0.0 ha	飼料	1.7 ha	0.0 ha	9	
10	認農		果樹	1.4 ha	0.0 ha	果樹	1.4 ha	0.0 ha	10	
11	認農		飼料	2.1 ha	0.0 ha	飼料	2.1 ha	0.0 ha	11	
12	認農		水稻	1.2 ha	0.0 ha	水稻	1.2 ha	0.0 ha	12	
13	認農		果樹・水稻	1.1 ha	0.0 ha	果樹・水稻	1.1 ha	0.0 ha	13	
14	認農		果樹	0.8 ha	0.0 ha	果樹	0.8 ha	0.0 ha	14	
15	認農		飼料	0.5 ha	0.0 ha	飼料	0.5 ha	0.0 ha	15	
16	認農		施設野菜	0.3 ha	0.0 ha	施設野菜	0.3 ha	0.0 ha	16	
17	認農		施設野菜	0.3 ha	0.0 ha	施設野菜	0.3 ha	0.0 ha	17	
18	認農		水稻	0.2 ha	0.0 ha	水稻	0.2 ha	0.0 ha	18	
19	認農		飼料	0.1 ha	0.0 ha	飼料	0.1 ha	0.0 ha	19	
20	利用者		水稻	2.1 ha	0.0 ha	水稻	2.1 ha	0.0 ha	20	
21	利用者		水稻・飼料・果樹	1.8 ha	0.0 ha	水稻・飼料・果樹	1.8 ha	0.0 ha	21	
22	利用者		水稻・果樹	1.2 ha	0.0 ha	水稻・果樹	1.2 ha	0.0 ha	22	
23	利用者		水稻・野菜・果樹	1.8 ha	0.0 ha	水稻・野菜・果樹	1.8 ha	0.0 ha	23	
24	利用者		水稻・飼料	0.9 ha	0.0 ha	水稻・飼料	0.9 ha	0.0 ha	24	
25	利用者		飼料	0.7 ha	0.0 ha	飼料	0.7 ha	0.0 ha	25	
26	利用者		水稻	0.6 ha	0.0 ha	水稻	0.6 ha	0.0 ha	26	
27	利用者		水稻・果樹	0.5 ha	0.0 ha	水稻・果樹	0.5 ha	0.0 ha	27	
28	利用者		果樹	1.5 ha	0.0 ha	果樹	1.5 ha	0.0 ha	28	
29	利用者		水稻	0.7 ha	0.0 ha	水稻	0.7 ha	0.0 ha	29	
30	利用者		果樹・水稻	1.7 ha	0.0 ha	果樹・水稻	1.7 ha	0.0 ha	30	
31	利用者		果樹	0.7 ha	0.0 ha	果樹	0.7 ha	0.0 ha	31	
32	認就		果樹	0 ha	0.0 ha	果樹	0 ha	0.0 ha	32	
		32経営体		63.8 ha	0.0 ha		63.8 ha	0.0 ha		



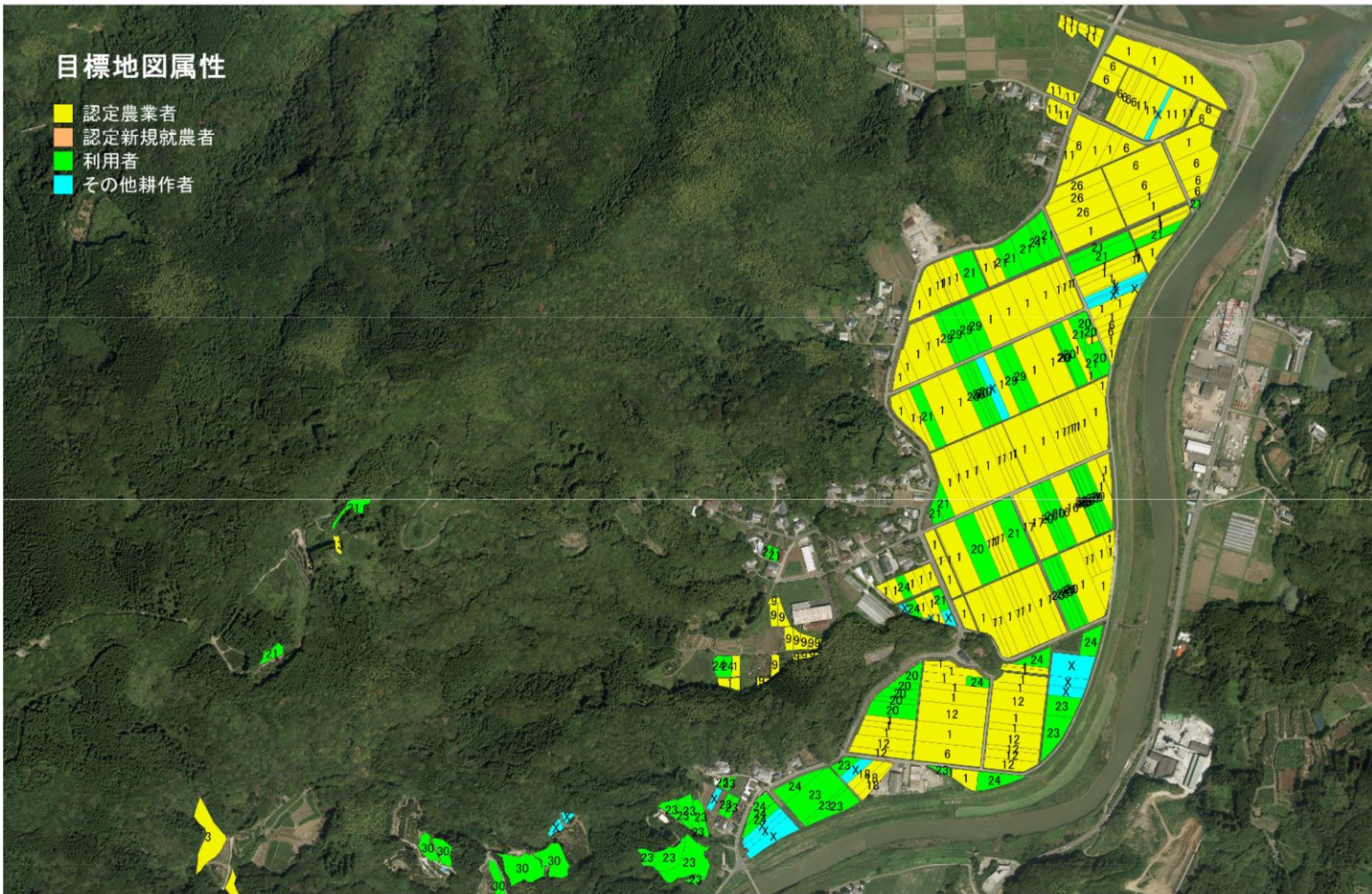


目標地図 (南郷②) 上津屋野

縮尺 1:9200

# 目標地図属性

- 認定農業者
- 認定新規就農者
- 利用者
- その他耕作者



目標地図 (南郷②) 下津屋野

縮尺 1:8000