

地域計画

策定年月日	令和7年3月28日
更新年月日	令和 年 月 日 (第 回)
目標年度	令和16年度
市町村名 (市町村コード)	日南市 204
地域名 (地域内農業集落名)	南郷④地区 (目井津、中央町、栄松)

注:「地域名」欄には、協議の場が設けられた区域を記載し、農林業センサスの農業集落名を記載してください。

1 地域における農業の将来の在り方

(1) 地域計画の区域の状況

区域内の農用地等面積(農業上の利用が行われる農用地等の区域)	70.9 ha
① 農業振興地域のうち農用地区域内の農地面積	70.9 ha
② 田の面積	69.5 ha
③ 畑の面積(果樹、茶等を含む)	1.4 ha
④ 区域内において、規模縮小などの意向のある農地面積の合計	8.9 ha
⑤ 区域内において、今後農業を担う者が引き受ける意向のある農地面積の合計	1.0 ha
(参考) 区域内における65才以上の農業者の農地面積の合計	30.1 ha
うち後継者不在の農業者の農地面積の合計	17.3 ha
(備考)	

- 注1:①については、農業振興地域担当部局と調整の上、記載してください。
 2:②及び③については、農業委員会の農地台帳の面積(現況地目)に基づき記載してください。
 3:④については、規模縮小又は離農の意向のある農地面積を記載してください。
 4:⑤については、区域内に特定することができない場合には、引き受ける意向のあるすべての農地面積を記載の上、備考欄にその旨記載してください。
 5:(参考)の区域内における65才以上の農業者の農地面積等については、できる限り記載するように努めてください。
 6:「区域内の農用地等面積」に遊休農地が含まれている場合には、備考欄にその面積を記載してください。

(2) 地域農業の現状及び課題

・対象農地のは、合計70.9haで、主要作物は主食用米25.2ha、WCS稲13.0ha、飼料用米2.6ha、加工用米1.5ha、飼料作物28.3haが栽培されている。
 ・地域の農業を担う者は、認定農業者18名、利用者15名で、その平均年齢は、62才である。
 ・対象農地においては、水稻、飼料の担い手への集積が進んでいるが、効率化を進めるため集約化が課題となる。
 【地域の基礎的データ】多面的機能組織:中央町環境保全会

(3) 地域における農業の将来の在り方(作物の生産や栽培方法については、必須記載事項)

地域の農業の担い手育成と安定的な経営基盤の確保のため、集約化された水田の畦畔除去により大区画の圃場化を行い、水稻、飼料栽培が効率的に進めていく。また、地権者の同意を得て、賃借料の適正化を進めていく。

2 農業の将来の在り方に向けた農用地の効率的かつ総合的な利用に関する目標

(1) 農用地の効率的かつ総合的な利用に関する方針			
地域の農地所有者と耕作者との協議により、圃場の集約化と賃借料の適正化を進め、農地の効率的かつ総合的な利用を進めていく。			
(2) 担い手(効率的かつ安定的な経営を営む者)に対する農用地の集積に関する目標			
現状の集積率	92 %	将来の目標とする集積率	92 %
(3) 農用地の集団化(集約化)に関する目標			
耕作者が効率の良い圃場を確保できるように集積し、集団化(団地化)を進めていく。			

5 農業支援サービス事業者一覧(任意記載事項)

番号	事業体名 (氏名・名称)	作業内容	対象品目
	なし		

6 目標地図(別添のとおり)

7 基盤法第22条の3(地域計画に係る提案の特例)を活用する場合には、以下を記載してください。

農用地所有者等数(人)		うち計画同意者数(人・%)	
-------------	--	---------------	--

注1:「農用地所有者等」欄には、区域内の農用地等の所有者、賃借人等の使用収益権者の数を記載してください。

注2:「うち計画同意者数」欄には、同意者数を記載してください。

注3:提案する地区の対象となる範囲を目標地図に明記してください。

(留意事項)

農業を担う者を位置付ける際、これらの者の氏名が含まれた地域計画について、法令に基づく手続として、本人の同意なく、関係者の意見聴取や、地域計画の案の縦覧、地域計画の公告を行うことができますが、個人情報保有に当たっては、利用目的をできる限り特定し、本人から直接書面に記録された個人情報を取得するときは、あらかじめ、本人に対し、その利用目的を明示してください。

また、市町村の公報への掲載等とは別に、インターネットの利用により関係者以外の不特定多数に対して情報を提供する場合は、氏名を削除するなど配慮してください。

必要に応じて区域内の農用地の一覧を参考として添付してください。

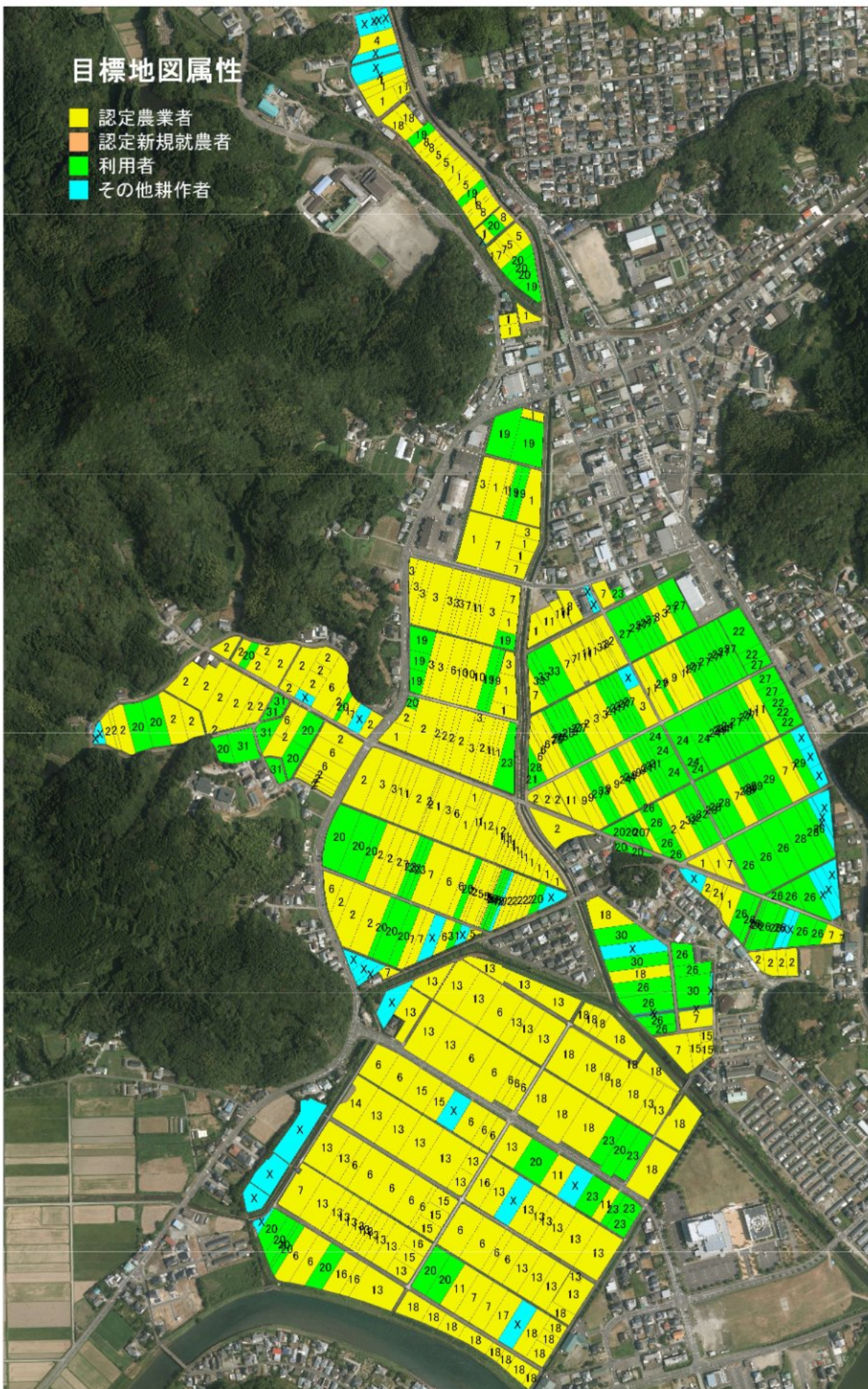
4 地域内の農業を担う者一覧(目標地図に位置付ける者)

	属性	農業を担う者 (氏名・名称)	現状			10年後 (目標年度:令和 16 年度)				
			経営作目等	経営面積	作業受託 面積	経営作目等	経営面積	作業受託 面積	目標地図上 の表示	備考
1	認農		水稻・飼料	5.1 ha	0.0 ha	水稻・飼料	5.1 ha	0.0 ha	1	
2	認農		水稻・飼料	8.0 ha	0.0 ha	水稻・飼料	8.0 ha	0.0 ha	2	
3	認農		水稻	3.3 ha	0.0 ha	水稻	3.3 ha	0.0 ha	3	
4	認農		飼料	0.1 ha	0.0 ha	飼料	0.1 ha	0.0 ha	4	
5	認農		飼料	0.6 ha	0.0 ha	飼料	0.6 ha	0.0 ha	5	
6	認農		水稻・飼料	6.2 ha	0.0 ha	水稻・飼料	6.2 ha	0.0 ha	6	
7	認農		飼料	3.7 ha	0.0 ha	飼料	3.7 ha	0.0 ha	7	
8	認農		飼料	0.4 ha	0.0 ha	飼料	0.4 ha	0.0 ha	8	
9	認農		水稻	1.0 ha	0.0 ha	水稻	1.0 ha	0.0 ha	9	
10	認農		水稻	0.4 ha	0.0 ha	水稻	0.4 ha	0.0 ha	10	
11	認農		水稻	1.5 ha	0.0 ha	水稻	1.5 ha	0.0 ha	11	
12	認農		飼料	0.4 ha	0.0 ha	飼料	0.4 ha	0.0 ha	12	
13	認農		飼料	9.2 ha	0.0 ha	飼料	9.2 ha	0.0 ha	13	
14	認農		飼料	0.2 ha	0.0 ha	飼料	0.2 ha	0.0 ha	14	
15	認農		飼料	0.9 ha	0.0 ha	飼料	0.9 ha	0.0 ha	15	
16	認農		飼料	0.5 ha	0.0 ha	飼料	0.5 ha	0.0 ha	16	
17	認農		飼料	0.2 ha	0.0 ha	飼料	0.2 ha	0.0 ha	17	
18	認農		飼料	5.2 ha	0.0 ha	飼料	5.2 ha	0.0 ha	18	
19	利用者		水稻・飼料	1.6 ha	0.0 ha	水稻・飼料	1.6 ha	0.0 ha	19	
20	利用者		水稻・飼料	4.3 ha	0.0 ha	水稻・飼料	4.3 ha	0.0 ha	20	
21	利用者		水稻	0.4 ha	0.0 ha	水稻	0.4 ha	0.0 ha	21	
22	利用者		水稻	0.5 ha	0.0 ha	水稻	0.5 ha	0.0 ha	22	
23	利用者		飼料	1.2 ha	0.0 ha	飼料	1.2 ha	0.0 ha	23	
24	利用者		水稻	1.3 ha	0.0 ha	水稻	1.3 ha	0.0 ha	24	
25	利用者		水稻・野菜	0.2 ha	0.0 ha	水稻・野菜	0.2 ha	0.0 ha	25	
26	利用者		水稻	3.1 ha	0.0 ha	水稻	3.1 ha	0.0 ha	26	
27	利用者		水稻	2.7 ha	0.0 ha	水稻	2.7 ha	0.0 ha	27	
28	利用者		水稻	0.9 ha	0.0 ha	水稻	0.9 ha	0.0 ha	28	
29	利用者		水稻	0.7 ha	0.0 ha	水稻	0.7 ha	0.0 ha	29	
30	利用者		飼料	0.7 ha	0.0 ha	飼料	0.7 ha	0.0 ha	30	
31	利用者		野菜	0.5 ha	0.0 ha	野菜	0.5 ha	0.0 ha	31	
32	利用者		飼料	0.3 ha	0.0 ha	飼料	0.3 ha	0.0 ha	32	
33	利用者		飼料	0.4 ha	0.0 ha	飼料	0.4 ha	0.0 ha	33	
		33経営体		65.7 ha	0.0 ha		65.7 ha	0.0 ha		



目標地図属性

- 認定農業者
- 認定新規就農者
- 利用者
- その他耕作者



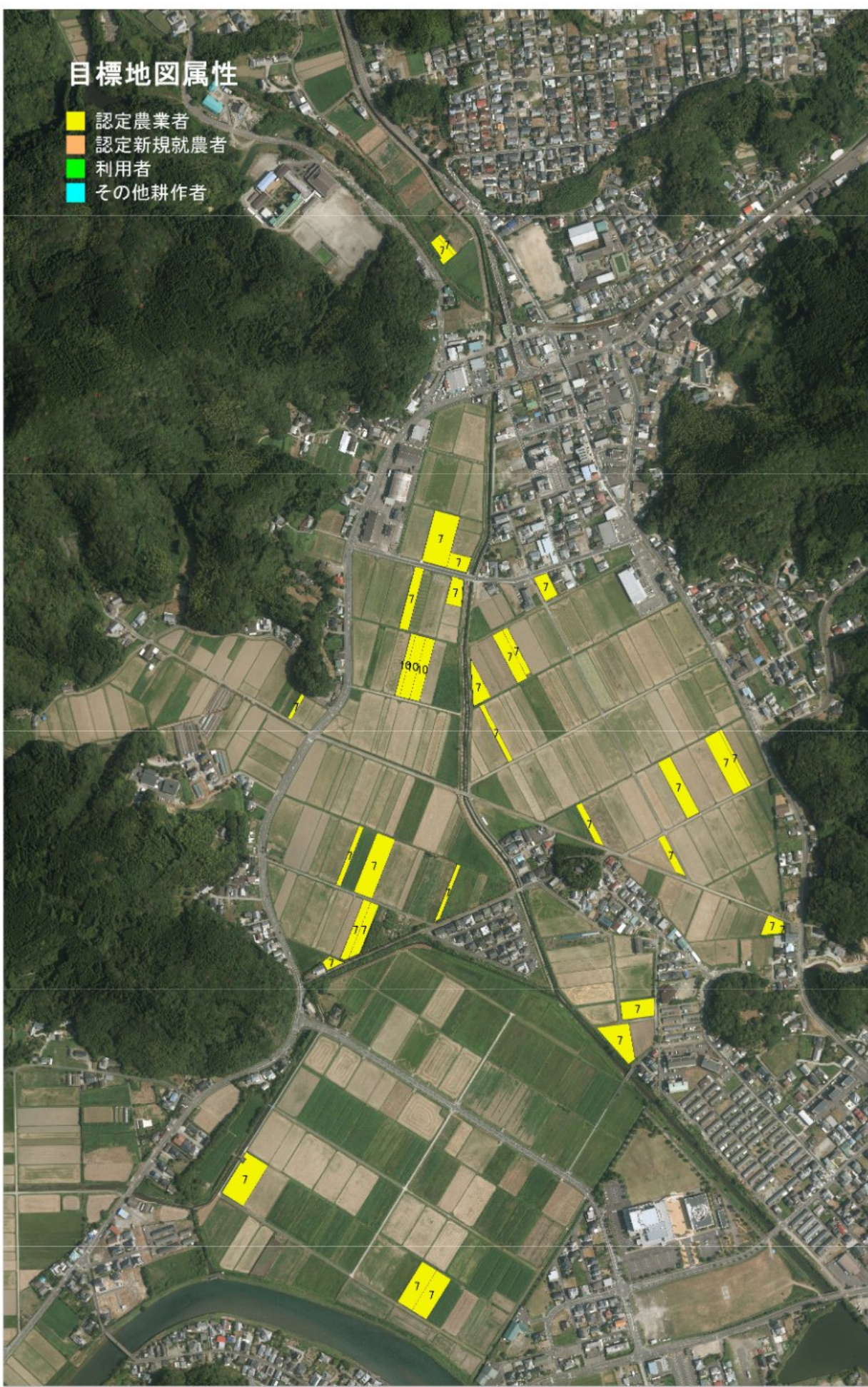
目標地図 (南郷④)

縮尺 1:8500



目標地図属性

- 認定農業者
- 認定新規就農者
- 利用者
- その他耕作者



目標地図 (南郷④)

縮尺 1:8500