

地域計画

策定年月日	令和7年3月28日
更新年月日	令和8年3月27日 (第2回)
目標年度	令和16年度
市町村名 (市町村コード)	日南市 204
地域名 (地域内農業集落名)	南郷⑤地区 (潟上下、潟上中、潟上上、脇本)

注:「地域名」欄には、協議の場が設けられた区域を記載し、農林業センサスの農業集落名を記載してください。

1 地域における農業の将来の在り方

(1) 地域計画の区域の状況

区域内の農用地等面積(農業上の利用が行われる農用地等の区域)	210.7 ha
① 農業振興地域のうち農用地区域内の農地面積	210.7 ha
② 田の面積	110.2 ha
③ 畑の面積(果樹、茶等を含む)	100.5 ha
④ 区域内において、規模縮小などの意向のある農地面積の合計	19.1 ha
⑤ 区域内において、今後農業を担う者が引き受ける意向のある農地面積の合計	8.9 ha
(参考)区域内における65才以上の農業者の農地面積の合計(※)	117.7 ha
うち後継者不在の農業者の農地面積の合計(※)	89.9 ha

(備考)※死亡、不明者は除く。

注1:①については、農業振興地域担当部局と調整の上、記載してください。

2:②及び③については、農業委員会の農地台帳の面積(現況地目)に基づき記載してください。

3:④については、規模縮小又は離農の意向のある農地面積を記載してください。

4:⑤については、区域内に特定することができない場合には、引き受ける意向のあるすべての農地面積を記載の上、備考欄にその旨記載してください。

5:(参考)の区域内における○才以上の農業者の農地面積等については、できる限り記載するように努めてください。

6:「区域内の農用地等面積」に遊休農地が含まれている場合には、備考欄にその面積を記載してください。

(2) 地域農業の現状及び課題

・対象区域の水田の主要作物は、主食用米、WCS稲、飼料用米、飼料作物、施設野菜(きゅうり、ピーマン)、施設果樹(マンゴー)、水田ゴボウ、おくら、スイートコーンなどで、樹園地では、極早生みかん、日向夏、金柑、中晩柑など多様な品目が施設と露地で栽培されている。

・地域内の農業を担う者は、認定農業者40名、認定新規就農者1名、利用者26名である。

・高齢化により担い手が減少しており、農業の担い手の確保が課題である。

【地域の基礎的データ】農用地利用改善団体:潟上下地区農用地利用改善組合
多面的機能組織:脇本・新開環境保全会、潟上下環境保全会(南郷町広域環境保全会)
中山間組織:潟上上集落、潟上中集落、潟上下集落

(3) 地域における農業の将来の在り方(作物の生産や栽培方法については、必須記載事項)

水田においては、畜産農家との耕畜連携による新規需要米や加工用米の栽培や、ゴボウ、スイートピー、おくらの畑作転換の栽培も進めていく。また、地域の特性を生かして施設園芸でのきゅうり、ピーマンやスイートピーなど多様な栽培を進めていく。山間地においては、極早生ミカンをはじめ、マンゴー、金柑、日向夏、不知火など施設果樹の栽培をすすめていく。こうした多様な栽培により所得の確保を図りながら、後継者や新規就農者の確保と育成を進めていく。また、集落の合意形成を進めながら多面的機能事業や中山間事業への取組により生産基盤の強靱化を進めていく。

2 農業の将来の在り方に向けた農用地の効率的かつ総合的な利用に関する目標

(1) 農用地の効率的かつ総合的な利用に関する方針			
基盤整備の完了した水田地帯においては、担い手への集積、集約化に取り組み、農地保全事業が完了した山間部においては、農用地を連携させた多面的機能や中山間事業による集落営農に取り組みながら、効率的かつ総合的な利用を進めていく。			
(2) 担い手(効率的かつ安定的な経営を営む者)に対する農用地の集積に関する目標			
現状の集積率	81	%	将来の目標とする集積率
			81 %
(3) 農用地の集団化(集約化)に関する目標			
この地域については、圃場整備済の水田について耕作者不在となる農用地について担い手への集積を進める。山間地の圃場整備未整備の水田については、隣接において集約的な耕作を進める担い手に集積を進める。			

3 農業者及び区域内の関係者が2の目標を達成するためとるべき必要な措置

(1)農用地の集積、集団化の取組
耕作者が不在となる農用地について、地域の農業を担う者への意向により、集積、集団化を進めていく。
(2)農地中間管理機構の活用方法
農用地の集積、集約化にあたっては、農地中間管理機構を通じた貸借等を進めていく。
(3)基盤整備事業への取組
この計画区域とした農用地は、圃場整備事業や農地保全事業により生産基盤の整備が完了している。今後は、高度利用を進めるために用排水施設の維持改修を進めていく。
(4)多様な経営体の確保・育成の取組
農用地を活用する地域内の担い手の規模拡大を進めていく。また、雇用の確保にあたっては、外国人雇用の取組も進めていく。
(5)農業協同組合等の農業支援サービス事業者等への農作業委託の取組
農作業の受委託については、地域内外の担い手の規模拡大を進めるために担い手への受委託を進めていく。

以下任意記載事項(地域の実情に応じて、必要な事項を選択し、取組内容を記載してください)

<input checked="" type="checkbox"/> ①鳥獣被害防止対策	<input type="checkbox"/> ②有機・減農薬・減肥料	<input type="checkbox"/> ③スマート農業	<input type="checkbox"/> ④輸出	<input type="checkbox"/> ⑤果樹等
<input type="checkbox"/> ⑥燃料・資源作物等	<input type="checkbox"/> ⑦保全・管理等	<input type="checkbox"/> ⑧農業用施設	<input type="checkbox"/> ⑨その他	

【選択した上記の取組内容】

①有害鳥獣対策にあたっては、予防と捕獲等の取組を進めていく。

4 地域内の農業を担う者一覧(目標地図に位置付ける者)

属性	農業を担う者 (氏名・名称)	現状			10年後 (目標年度:令和16年度)				
		経営作目等	経営面積	作業受託面積	経営作目等	経営面積	作業受託面積	目標地図上の表示	備考
	別紙1		ha	ha		ha	ha		
			ha	ha		ha	ha		
			ha	ha		ha	ha		
			ha	ha		ha	ha		
			ha	ha		ha	ha		
			ha	ha		ha	ha		
			ha	ha		ha	ha		
			ha	ha		ha	ha		
			ha	ha		ha	ha		
			ha	ha		ha	ha		
			ha	ha		ha	ha		
			ha	ha		ha	ha		
			ha	ha		ha	ha		
			ha	ha		ha	ha		
計	67経営体		179.4 ha	0 ha		179.4 ha	0 ha		

注1:「属性」欄には、認定農業は「認農」、認定新規就農者は「認就」、法人化を行うことが確実であると市町村が判断する集落営農は「集」、基本構想水準到達者は「到達」、農業協同組合は「農協」、農業支援サービス事業者(農協を除く)は「サ」、上記に該当しない農用地等を継続的に利用する者は「利用者」の属性を記載してください。

2:「経営面積」「作業受託面積」欄には、地域計画の対象地域内における農業を担う者の経営面積、作業受託面積を記載してください。

3:農業を担う者に位置付ける場合は、できる限りその者から同意を得ていること。

4:作業受託面積には、基幹3作業の実面積を記載してください。なお特定農作業受託面積は、作業受託面積に含めず、経営面積に含めてください。

5:備考欄には、農業を担う者として位置付けられた者に不測の事態に備えて、代わりに利用する者を記載するよう努めてください。

5 農業支援サービス事業者一覧(任意記載事項)

番号	事業体名 (氏名・名称)	作業内容	対象品目
	なし		

6 目標地図(別添のとおり)

7 基盤法第22条の3(地域計画に係る提案の特例)を活用する場合には、以下を記載してください。

農用地所有者等数(人)		うち計画同意者数(人・%)	
-------------	--	---------------	--

注1:「農用地所有者等」欄には、区域内の農用地等の所有者、賃借人等の使用収益権者の数を記載してください。

注2:「うち計画同意者数」欄には、同意者数を記載してください。

注3:提案する地区の対象となる範囲を目標地図に明記してください。

(留意事項)

農業を担う者を位置付ける際、これらの者の氏名が含まれた地域計画について、法令に基づく手続として、本人の同意なく、関係者の意見聴取や、地域計画の案の縦覧、地域計画の公告を行うことができますが、個人情報を保有するに当たっては、利用目的をできる限り特定し、本人から直接書面に記録された個人情報を取得するときは、あらかじめ、本人に対し、その利用目的を明示してください。

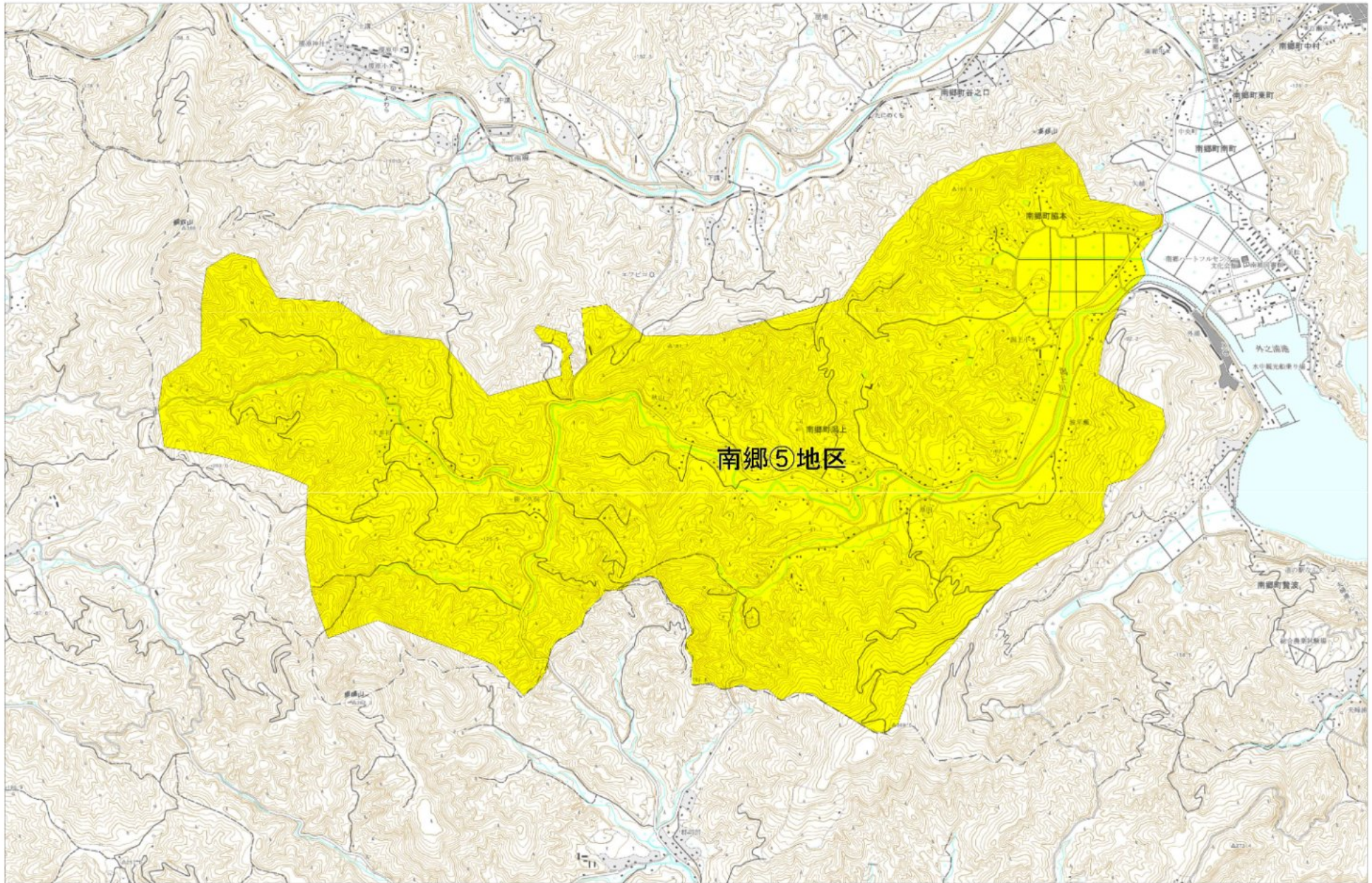
また、市町村の公報への掲載等とは別に、インターネットの利用により関係者以外の不特定多数に対して情報を提供する場合は、氏名を削除するなど配慮してください。

必要に応じて区域内の農用地の一覧を参考として添付してください。

4 地域内の農業を担う者一覧(目標地図に位置付ける者)

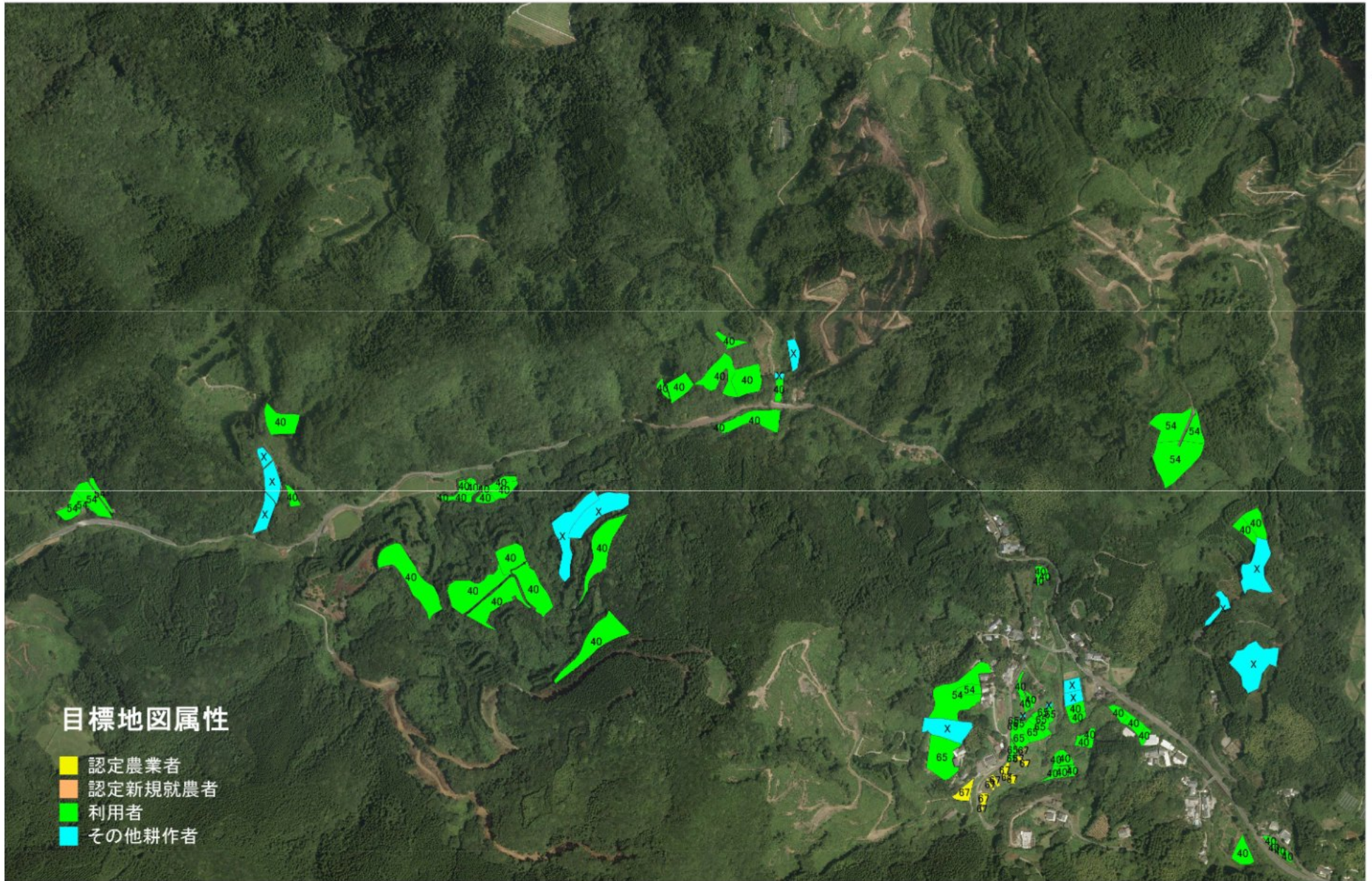
	属性	農業を担う者 (氏名・名称)	現状			10年後 (目標年度:令和 16 年度)				
			経営作目等	経営面積	作業受託 面積	経営作目等	経営面積	作業受託 面積	目標地図上 の表示	備考
1	認農		水稻・飼料・野菜	18.1 ha	0.0 ha	水稻・飼料・野菜	18.1 ha	0.0 ha	1	
2	認農		水稻・飼料・花卉	9.8 ha	0.0 ha	水稻・飼料・花卉	9.8 ha	0.0 ha	2	
3	認農		水稻・飼料・野菜	7.6 ha	0.0 ha	水稻・飼料・野菜	7.6 ha	0.0 ha	3	
4	認農		水稻・飼料・果樹	5.8 ha	0.0 ha	水稻・飼料・果樹	5.8 ha	0.0 ha	4	
5	認農		水稻・飼料・果樹	4.6 ha	0.0 ha	水稻・飼料・果樹	4.6 ha	0.0 ha	5	
6	認農		水稻・飼料・果樹	4.5 ha	0.0 ha	水稻・飼料・果樹	4.5 ha	0.0 ha	6	
7	認農		水稻・飼料	4.8 ha	0.0 ha	水稻・飼料	4.8 ha	0.0 ha	7	
8	認農		水稻・野菜・花卉	3.9 ha	0.0 ha	水稻・野菜・花卉	3.9 ha	0.0 ha	8	
9	認農		水稻・飼料	3.8 ha	0.0 ha	水稻・飼料	3.8 ha	0.0 ha	9	
10	認農		水稻・野菜	3.8 ha	0.0 ha	水稻・野菜	3.8 ha	0.0 ha	10	
11	認農		水稻・飼料	3.6 ha	0.0 ha	水稻・飼料	3.6 ha	0.0 ha	11	
12	認農		水稻・飼料・果樹	3.5 ha	0.0 ha	水稻・飼料・果樹	3.5 ha	0.0 ha	12	
13	認農		水稻・果樹	3.3 ha	0.0 ha	水稻・果樹	3.3 ha	0.0 ha	13	
14	認農		果樹	3.3 ha	0.0 ha	果樹	3.3 ha	0.0 ha	14	
15	認農		果樹	2.6 ha	0.0 ha	果樹	2.6 ha	0.0 ha	15	
16	認農		飼料	2.8 ha	0.0 ha	飼料	2.8 ha	0.0 ha	16	
17	認農		果樹	2.5 ha	0.0 ha	果樹	2.5 ha	0.0 ha	17	
18	認農		果樹	2.2 ha	0.0 ha	果樹	2.2 ha	0.0 ha	18	
19	認農		飼料	2.1 ha	0.0 ha	飼料	2.1 ha	0.0 ha	19	
20	認農		水稻・果樹	2.7 ha	0.0 ha	水稻・果樹	2.7 ha	0.0 ha	20	
21	認農		果樹	2.1 ha	0.0 ha	果樹	2.1 ha	0.0 ha	21	
22	認農		果樹	2.1 ha	0.0 ha	果樹	2.1 ha	0.0 ha	22	
23	認農		果樹	1.6 ha	0.0 ha	果樹	1.6 ha	0.0 ha	23	
24	認農		果樹・養鶏	1.6 ha	0.0 ha	果樹・養鶏	1.6 ha	0.0 ha	24	
25	認農		果樹	3.2 ha	0.0 ha	果樹	3.2 ha	0.0 ha	25	
26	認農		水稻・果樹	1.5 ha	0.0 ha	水稻・果樹	1.5 ha	0.0 ha	26	
27	認農		果樹	1.0 ha	0.0 ha	果樹	1.0 ha	0.0 ha	27	
28	認農		果樹	1.0 ha	0.0 ha	果樹	1.0 ha	0.0 ha	28	
29	認農		野菜	0.7 ha	0.0 ha	野菜	0.7 ha	0.0 ha	29	
30	認農		飼料	0.6 ha	0.0 ha	飼料	0.6 ha	0.0 ha	30	
31	認農		花卉・野菜	0.6 ha	0.0 ha	花卉・野菜	0.6 ha	0.0 ha	31	
32	認農		果樹	0.6 ha	0.0 ha	果樹	0.6 ha	0.0 ha	32	
33	認農		野菜	0.5 ha	0.0 ha	野菜	0.5 ha	0.0 ha	33	
34	認農		野菜	0.5 ha	0.0 ha	野菜	0.5 ha	0.0 ha	34	
35	認農		水稻	0.4 ha	0.0 ha	水稻	0.4 ha	0.0 ha	35	
36	認農		飼料	0.4 ha	0.0 ha	飼料	0.4 ha	0.0 ha	36	
37	認農		果樹	0.1 ha	0.0 ha	果樹	0.1 ha	0.0 ha	37	
38	認農		果樹	8.3 ha	0.0 ha	果樹	8.3 ha	0.0 ha	38	
39	認農		飼料	0.3 ha	0.0 ha	飼料	0.3 ha	0.0 ha	39	
40	利用者		水稻・飼料	8.3 ha	0.0 ha	水稻・飼料	8.3 ha	0.0 ha	40	
41	利用者		飼料	3.8 ha	0.0 ha	飼料	3.8 ha	0.0 ha	41	
42	利用者		飼料	3.6 ha	0.0 ha	飼料	3.6 ha	0.0 ha	42	
43	利用者		水稻・野菜	3.5 ha	0.0 ha	水稻・野菜	3.5 ha	0.0 ha	43	
44	利用者		果樹	2.7 ha	0.0 ha	果樹	2.7 ha	0.0 ha	44	
45	利用者		水稻・果樹	2.7 ha	0.0 ha	水稻・果樹	2.7 ha	0.0 ha	45	
46	利用者		飼料・果樹	2.5 ha	0.0 ha	飼料・果樹	2.5 ha	0.0 ha	46	
47	利用者		果樹	2.5 ha	0.0 ha	果樹	2.5 ha	0.0 ha	47	
48	利用者		水稻・野菜	2.9 ha	0.0 ha	水稻・野菜	2.9 ha	0.0 ha	48	
49	利用者		水稻・野菜	2.5 ha	0.0 ha	水稻・野菜	2.5 ha	0.0 ha	49	
50	利用者		果樹	2.5 ha	0.0 ha	果樹	2.5 ha	0.0 ha	50	
51	利用者		果樹	2.0 ha	0.0 ha	果樹	2.0 ha	0.0 ha	51	
52	利用者		果樹	1.8 ha	0.0 ha	果樹	1.8 ha	0.0 ha	52	
53	利用者		水稻・野菜	1.8 ha	0.0 ha	水稻・野菜	1.8 ha	0.0 ha	53	
54	利用者		果樹	1.6 ha	0.0 ha	果樹	1.6 ha	0.0 ha	54	
55	利用者		果樹	1.7 ha	0.0 ha	果樹	1.7 ha	0.0 ha	55	

属性	農業を担う者 (氏名・名称)	現状			10年後 (目標年度:令和 16 年度)				
		経営作目等	経営面積	作業受託 面積	経営作目等	経営面積	作業受託 面積	目標地図上 の表示	備考
56	認就	水稲・果樹	1.2 ha	0.0 ha	水稲・果樹	1.2 ha	0.0 ha	56	
57	利用者	水稲	2.0 ha	0.0 ha	水稲	2.0 ha	0.0 ha	57	
58	利用者	水稲・野菜	1.2 ha	0.0 ha	水稲・野菜	1.2 ha	0.0 ha	58	
59	利用者	飼料	1.1 ha	0.0 ha	飼料	1.1 ha	0.0 ha	59	
60	利用者	果樹	0.9 ha	0.0 ha	果樹	0.9 ha	0.0 ha	60	
61	利用者	水稲	0.7 ha	0.0 ha	水稲	0.7 ha	0.0 ha	61	
62	利用者	果樹	1.4 ha	0.0 ha	果樹	1.4 ha	0.0 ha	62	
63	利用者	水稲	0.8 ha	0.0 ha	水稲	0.8 ha	0.0 ha	63	
64	利用者	水稲	0.5 ha	0.0 ha	水稲	0.5 ha	0.0 ha	64	
65	利用者	水稲	0.3 ha	0.0 ha	水稲	0.3 ha	0.0 ha	65	
66	利用者	水稲	0.3 ha	0.0 ha	水稲	0.3 ha	0.0 ha	66	
67	認農	野菜	0.2 ha	0.0 ha	野菜	0.2 ha	0.0 ha	67	
	計	67経営体	179.4 ha	0.0 ha		179.4 ha	0.0 ha		



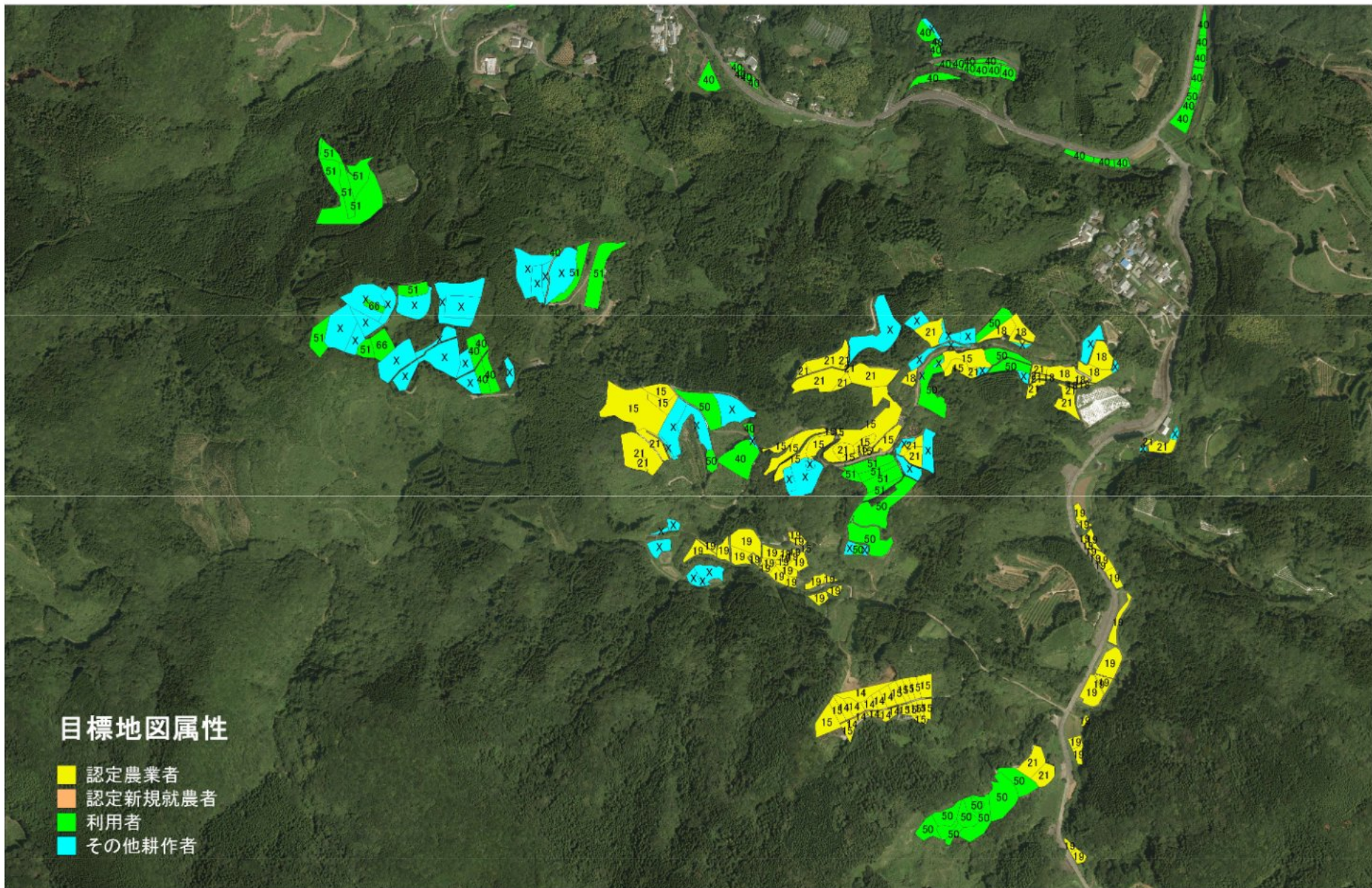
地域計画（南郷⑤）区域図

縮尺 1:40000



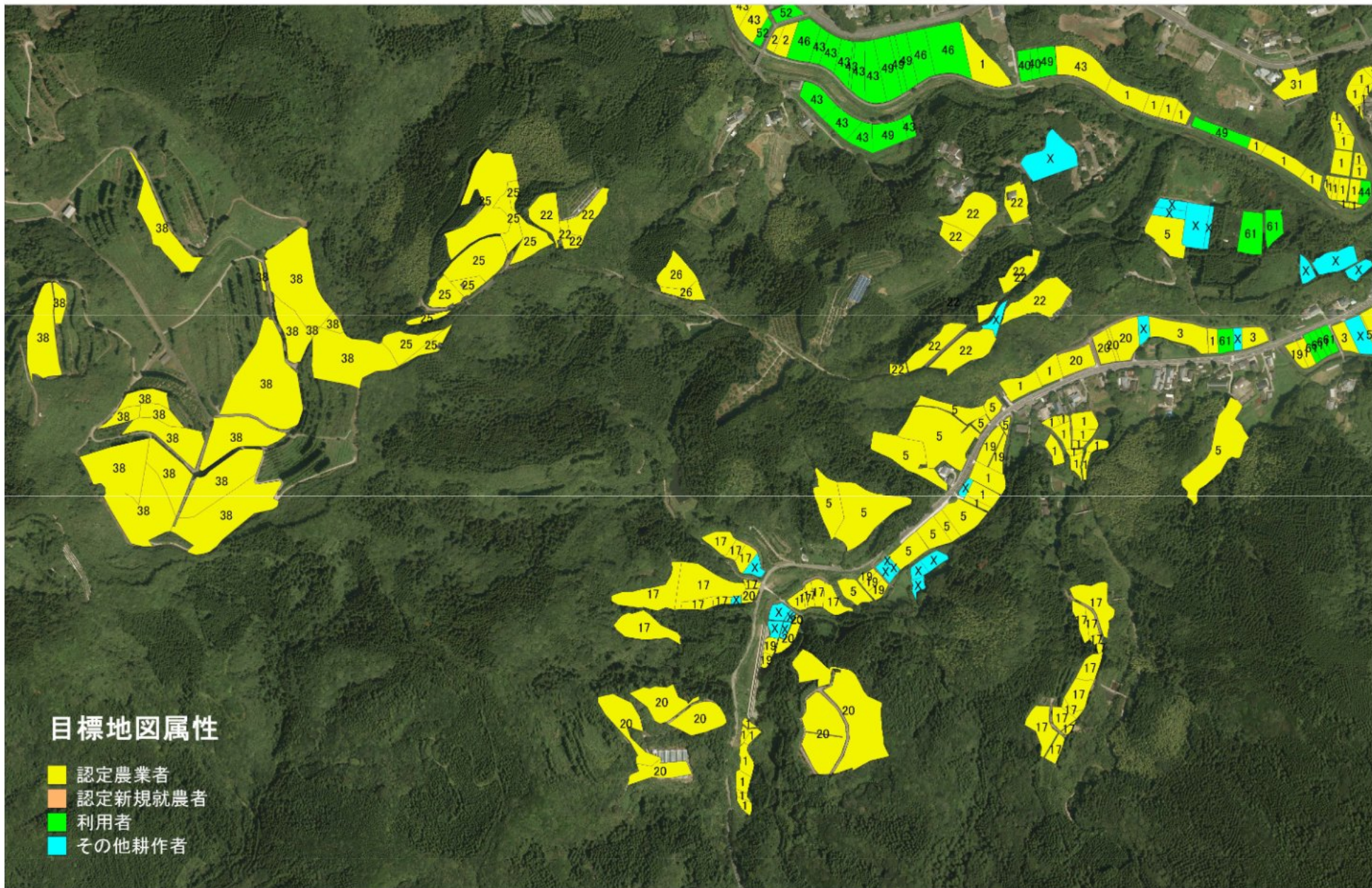
目標地図 (南郷⑤) 潟上上2

縮尺 1:9000



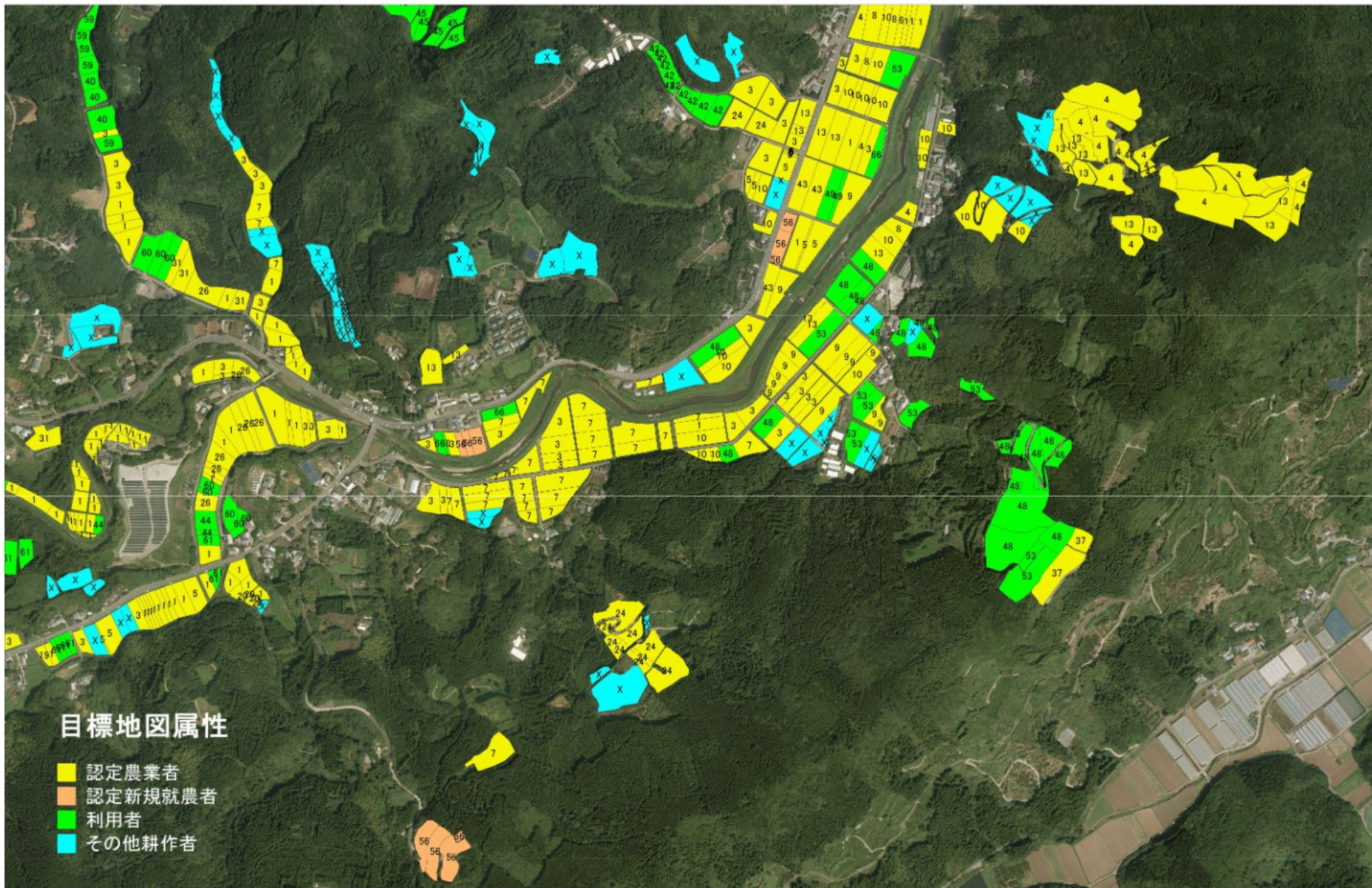
目標地図（南郷⑤） 潟上上1

縮尺 1:9000



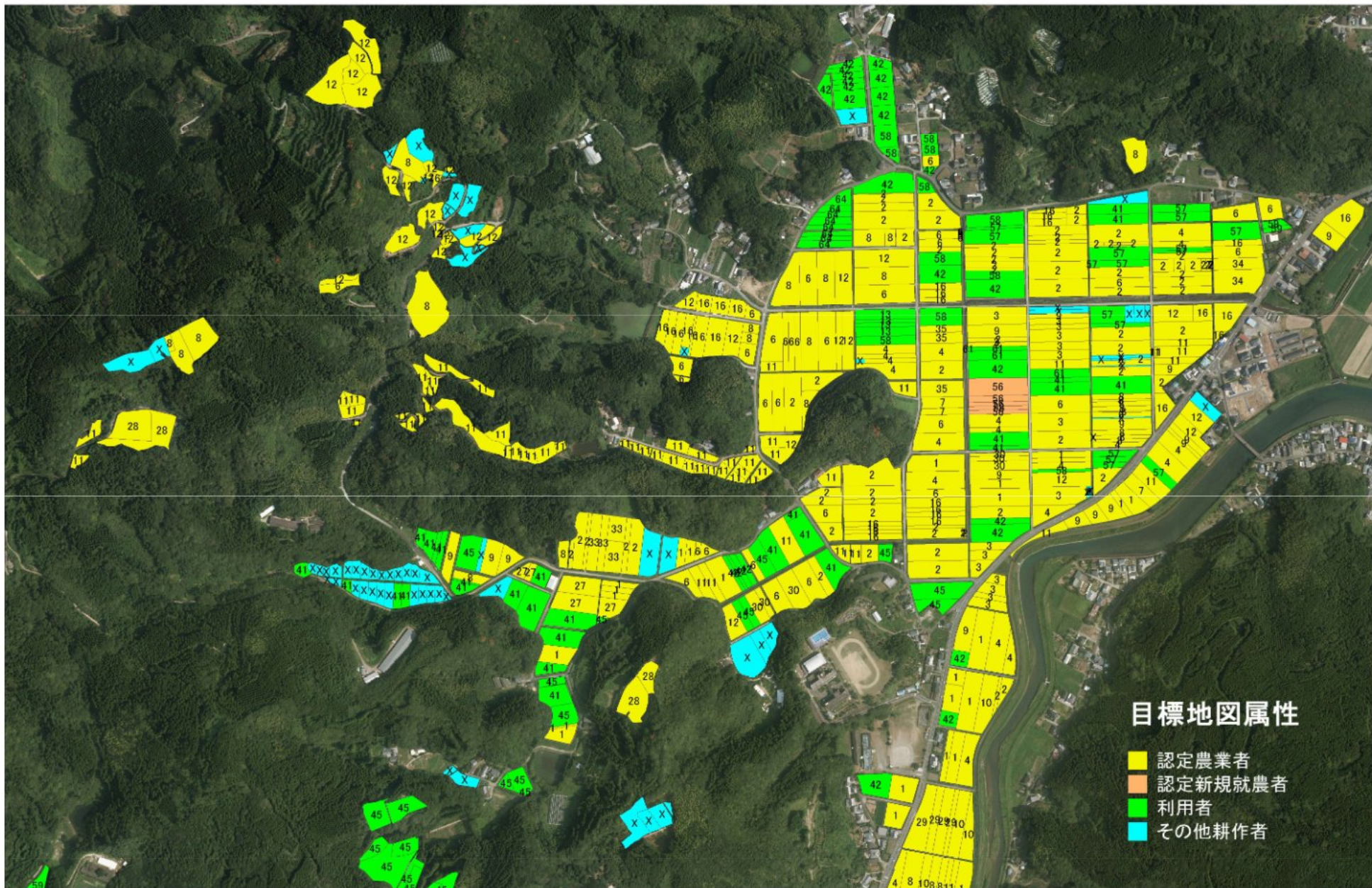
目標地図（南郷⑤） 潟上中の一部、桃ノ木谷

縮尺 1:8000



目標地図 (南郷⑤) 瀧上下、瀧上中の一部

縮尺 1:10000



目標地図属性

- 認定農業者
- 認定新規就農者
- 利用者
- その他耕作者

目標地図 (南郷⑤) 脇本、潟上下の一部

縮尺 1:9000