

地域計画

策定年月日	令和7年3月28日
更新年月日	令和7年9月24日 (第2回)
目標年度	令和16年度
市町村名 (市町村コード)	日南市 204
地域名 (地域内農業集落名)	南郷⑤地区 ( 潟上下、潟上中、潟上上、脇本 )

注:「地域名」欄には、協議の場が設けられた区域を記載し、農林業センサスの農業集落名を記載してください。

1 地域における農業の将来の在り方

(1) 地域計画の区域の状況

区域内の農用地等面積(農業上の利用が行われる農用地等の区域)	(209.8) 210.7 ha
① 農業振興地域のうち農用地区域内の農地面積	(209.8) 210.7 ha
② 田の面積	110.2 ha
③ 畑の面積(果樹、茶等を含む)	(99.6) 100.5 ha
④ 区域内において、規模縮小などの意向のある農地面積の合計	19.1 ha
⑤ 区域内において、今後農業を担う者が引き受ける意向のある農地面積の合計	8.9 ha
(参考)区域内における65才以上の農業者の農地面積の合計 (※)	117.7 ha
うち後継者不在の農業者の農地面積の合計 (※)	89.9 ha
(備考)※死亡、不明者は除く。	

- 注1:①については、農業振興地域担当部局と調整の上、記載してください。  
 2:②及び③については、農業委員会の農地台帳の面積(現況地目)に基づき記載してください。  
 3:④については、規模縮小又は離農の意向のある農地面積を記載してください。  
 4:⑤については、区域内に特定することができない場合には、引き受ける意向のあるすべての農地面積を記載の上、備考欄にその旨記載してください。  
 5:(参考)の区域内における〇才以上の農業者の農地面積等については、できる限り記載するように努めてください。  
 6:「区域内の農用地等面積」に遊休農地が含まれている場合には、備考欄にその面積を記載してください。

(2) 地域農業の現状及び課題

・対象区域の水田の主要作物は、主食用米、WCS稲、飼料用米、飼料作物、施設野菜(きゅうり、ピーマン)、施設果樹(マンゴー)、水田ゴボウ、おくら、スイートコーンなどで、樹園地では、極早生みかん、日向夏、金柑、中晩柑など多様な品目が施設と露地で栽培されている。  
 ・地域内の農業を担う者は、認定農業者4039名、認定新規就農者1名、利用者2627名であり、その平均年齢は、61才である。  
 ・高齢化により担い手が減少しており、農業の担い手の確保が課題である。  
 【地域の基礎的データ】農用地利用改善団体:潟上下地区農用地利用改善組合  
 多面的機能組織:脇本・新開環境保全会、潟上下環境保全会(南郷町広域環境保全会)  
 中山間組織:潟上上集落 潟上中集落 潟上下集落

(3) 地域における農業の将来の在り方(作物の生産や栽培方法については、必須記載事項)

水田においては、畜産農家との耕畜連携による新規需要米や加工用米の栽培や、ゴボウ、スイートピー、おくらの畑作転換の栽培も進めていく。また、地域の特性を生かして施設園芸でのきゅうり、ピーマンやスイートピーなど多様な栽培を進めていく。山間地においては、極早生ミカンをはじめ、マンゴー、金柑、日向夏、不知火など施設果樹の栽培をすすめていく。こうした多様な栽培により所得の確保を図りながら、後継者や新規就農者の確保と育成を進めていく。また、集落の合意形成を進めながら多面的機能事業や中山間事業への取組により生産基盤の強靱化を進めていく。

2 農業の将来の在り方に向けた農用地の効率的かつ総合的な利用に関する目標

(1) 農用地の効率的かつ総合的な利用に関する方針

基盤整備の完了した水田地帯においては、担い手への集積、集約化に取り組み、農地保全事業が完了した山間部においては、農用地を連携させた多面的機能や中山間事業による集落営農に取り組みながら、効率的かつ総合的な利用を進めていく。

(2) 担い手(効率的かつ安定的な経営を営む者)に対する農用地の集積に関する目標

現状の集積率	81 %	将来の目標とする集積率	81 %
--------	------	-------------	------

(3) 農用地の集団化(集約化)に関する目標

この地域については、圃場整備済の水田について耕作者不在となる農用地について担い手への集積を進める。山間地の圃場整備未整備の水田については、隣接において集約的な耕作を進める担い手に集積を進める。



5 農業支援サービス事業者一覧(任意記載事項)

番号	事業体名 (氏名・名称)	作業内容	対象品目
	なし		

6 目標地図(別添のとおり)

7 基盤法第22条の3(地域計画に係る提案の特例)を活用する場合には、以下を記載してください。

農用地所有者等数(人)		うち計画同意者数(人・%)	
-------------	--	---------------	--

注1:「農用地所有者等」欄には、区域内の農用地等の所有者、賃借人等の使用収益権者の数を記載してください。

注2:「うち計画同意者数」欄には、同意者数を記載してください。

注3:提案する地区の対象となる範囲を目標地図に明記してください。

(留意事項)

農業を担う者を位置付ける際、これらの者の氏名が含まれた地域計画について、法令に基づく手続として、本人の同意なく、関係者の意見聴取や、地域計画の案の縦覧、地域計画の公告を行うことができますが、個人情報保有に当たっては、利用目的をできる限り特定し、本人から直接書面に記録された個人情報を取得するときは、あらかじめ、本人に対し、その利用目的を明示してください。

また、市町村の公報への掲載等とは別に、インターネットの利用により関係者以外の不特定多数に対して情報を提供する場合は、氏名を削除するなど配慮してください。

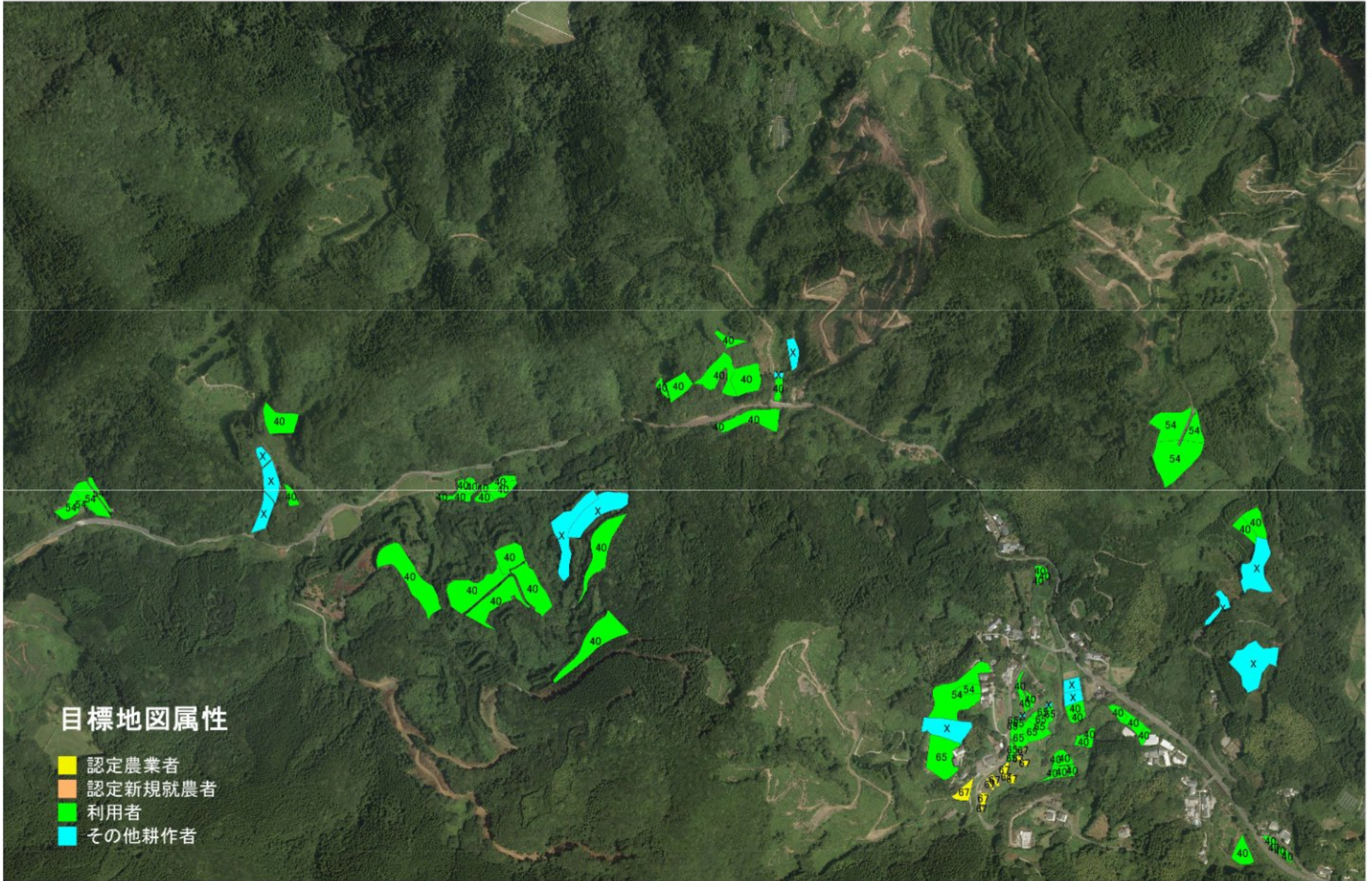
必要に応じて区域内の農用地の一覧を参考として添付してください。

4 地域内の農業を担う者一覧(目標地図に位置付ける者)

属性	農業を担う者 (氏名・名称)	現状			10年後 (目標年度:令和16年度)				
		経営作目等	経営面積	作業受託面積	経営作目等	経営面積	作業受託面積	目標地図上の表示	備考
1	認農	水稲・飼料・野菜	(11.1) 18.1 ha	0.0 ha	水稲・飼料・野菜	(11.1) 18.1 ha	0.0 ha	1	
2	認農	水稲・飼料・花卉	9.8 ha	0.0 ha	水稲・飼料・花卉	9.8 ha	0.0 ha	2	
3	認農	水稲・飼料・野菜	7.6 ha	0.0 ha	水稲・飼料・野菜	7.6 ha	0.0 ha	3	
4	認農	水稲・飼料・果樹	(6.0) 5.8 ha	0.0 ha	水稲・飼料・果樹	(6.0) 5.8 ha	0.0 ha	4	
5	認農	水稲・飼料・果樹	4.6 ha	0.0 ha	水稲・飼料・果樹	4.6 ha	0.0 ha	5	
6	認農	水稲・飼料・果樹	4.5 ha	0.0 ha	水稲・飼料・果樹	4.5 ha	0.0 ha	6	
7	認農	水稲・飼料	(4.5) 4.8 ha	0.0 ha	水稲・飼料	(4.5) 4.8 ha	0.0 ha	7	
8	認農	水稲・野菜・花卉	3.9 ha	0.0 ha	水稲・野菜・花卉	3.9 ha	0.0 ha	8	
9	認農	水稲・飼料	3.8 ha	0.0 ha	水稲・飼料	3.8 ha	0.0 ha	9	
10	認農	水稲・野菜	3.8 ha	0.0 ha	水稲・野菜	3.8 ha	0.0 ha	10	
11	認農	水稲・飼料	3.6 ha	0.0 ha	水稲・飼料	3.6 ha	0.0 ha	11	
12	認農	水稲・飼料・果樹	3.5 ha	0.0 ha	水稲・飼料・果樹	3.5 ha	0.0 ha	12	
13	認農	水稲・果樹	(3.1) 3.3 ha	0.0 ha	水稲・果樹	(3.1) 3.3 ha	0.0 ha	13	
14	認農	果樹	(3.2) 3.3 ha	0.0 ha	果樹	(3.2) 3.3 ha	0.0 ha	14	
15	認農	果樹	2.6 ha	0.0 ha	果樹	2.6 ha	0.0 ha	15	
16	認農	飼料	2.8 ha	0.0 ha	飼料	2.8 ha	0.0 ha	16	
17	認農	果樹	2.5 ha	0.0 ha	果樹	2.5 ha	0.0 ha	17	
18	認農	果樹	2.2 ha	0.0 ha	果樹	2.2 ha	0.0 ha	18	
19	認農	飼料	2.1 ha	0.0 ha	飼料	2.1 ha	0.0 ha	19	
20	認農	水稲・果樹	2.7 ha	0.0 ha	水稲・果樹	2.7 ha	0.0 ha	20	
21	認農	果樹	2.1 ha	0.0 ha	果樹	2.1 ha	0.0 ha	21	
22	認農	果樹	2.1 ha	0.0 ha	果樹	2.1 ha	0.0 ha	22	
23	認農	果樹	1.6 ha	0.0 ha	果樹	1.6 ha	0.0 ha	23	
24	認農	果樹・養鶏	1.6 ha	0.0 ha	果樹・養鶏	1.6 ha	0.0 ha	24	
25	認農	果樹	3.2 ha	0.0 ha	果樹	3.2 ha	0.0 ha	25	
26	認農	水稲・果樹	(1.2) 1.5 ha	0.0 ha	水稲・果樹	(1.2) 1.5 ha	0.0 ha	26	
27	認農	果樹	1.0 ha	0.0 ha	果樹	1.0 ha	0.0 ha	27	
28	認農	果樹	1.0 ha	0.0 ha	果樹	1.0 ha	0.0 ha	28	
29	認農	野菜	0.7 ha	0.0 ha	野菜	0.7 ha	0.0 ha	29	
30	認農	飼料	0.6 ha	0.0 ha	飼料	0.6 ha	0.0 ha	30	
31	認農	花卉・野菜	0.6 ha	0.0 ha	花卉・野菜	0.6 ha	0.0 ha	31	
32	認農	果樹	0.6 ha	0.0 ha	果樹	0.6 ha	0.0 ha	32	
33	認農	野菜	0.5 ha	0.0 ha	野菜	0.5 ha	0.0 ha	33	
34	認農	野菜	0.5 ha	0.0 ha	野菜	0.5 ha	0.0 ha	34	
35	認農	水稲	0.4 ha	0.0 ha	水稲	0.4 ha	0.0 ha	35	
36	認農	飼料	0.4 ha	0.0 ha	飼料	0.4 ha	0.0 ha	36	
37	認農	果樹	0.1 ha	0.0 ha	果樹	0.1 ha	0.0 ha	37	
38	認農	果樹	8.3 ha	0.0 ha	果樹	8.3 ha	0.0 ha	38	
39	認農	飼料	0.3 ha	0.0 ha	飼料	0.3 ha	0.0 ha	39	
40	利用者	水稲・飼料	8.3 ha	0.0 ha	水稲・飼料	8.3 ha	0.0 ha	40	
41	利用者	飼料	3.8 ha	0.0 ha	飼料	3.8 ha	0.0 ha	41	
42	利用者	飼料	3.6 ha	0.0 ha	飼料	3.6 ha	0.0 ha	42	
43	利用者	水稲・野菜	3.5 ha	0.0 ha	水稲・野菜	3.5 ha	0.0 ha	43	
44	利用者	果樹	2.7 ha	0.0 ha	果樹	2.7 ha	0.0 ha	44	
45	利用者	水稲・果樹	2.7 ha	0.0 ha	水稲・果樹	2.7 ha	0.0 ha	45	
46	利用者	飼料・果樹	2.5 ha	0.0 ha	飼料・果樹	2.5 ha	0.0 ha	46	
47	利用者	果樹	2.5 ha	0.0 ha	果樹	2.5 ha	0.0 ha	47	
48	利用者	水稲・野菜	2.9 ha	0.0 ha	水稲・野菜	2.9 ha	0.0 ha	48	
49	利用者	水稲・野菜	2.5 ha	0.0 ha	水稲・野菜	2.5 ha	0.0 ha	49	
50	利用者	果樹	2.5 ha	0.0 ha	果樹	2.5 ha	0.0 ha	50	
51	利用者	果樹	2.0 ha	0.0 ha	果樹	2.0 ha	0.0 ha	51	
52	利用者	果樹	1.8 ha	0.0 ha	果樹	1.8 ha	0.0 ha	52	

属性	農業を担う者 (氏名・名称)	現状			10年後 (目標年度:令和 16 年度)				
		経営作目等	経営面積	作業受託 面積	経営作目等	経営面積	作業受託 面積	目標地図上 の表示	備考
53	利用者	水稲・野菜	1.8 ha	0.0 ha	水稲・野菜	1.8 ha	0.0 ha	53	
54	利用者	果樹	1.6 ha	0.0 ha	果樹	1.6 ha	0.0 ha	54	
55	利用者	果樹	1.7 ha	0.0 ha	果樹	1.7 ha	0.0 ha	55	
56	(利用者) 認就	水稲・果樹	1.2 ha	0.0 ha	水稲・果樹	1.2 ha	0.0 ha	56	
57	利用者	水稲	2.0 ha	0.0 ha	水稲	2.0 ha	0.0 ha	57	
58	利用者	水稲・野菜	1.2 ha	0.0 ha	水稲・野菜	1.2 ha	0.0 ha	58	
59	利用者	飼料	1.1 ha	0.0 ha	飼料	1.1 ha	0.0 ha	59	
60	利用者	果樹	0.9 ha	0.0 ha	果樹	0.9 ha	0.0 ha	60	
61	利用者	水稲	0.7 ha	0.0 ha	水稲	0.7 ha	0.0 ha	61	
62	利用者	果樹	1.4 ha	0.0 ha	果樹	1.4 ha	0.0 ha	62	
63	利用者	水稲	0.8 ha	0.0 ha	水稲	0.8 ha	0.0 ha	63	
64	利用者	水稲	0.5 ha	0.0 ha	水稲	0.5 ha	0.0 ha	64	
65	利用者	水稲	0.3 ha	0.0 ha	水稲	0.3 ha	0.0 ha	65	
66	利用者	水稲	0.3 ha	0.0 ha	水稲	0.3 ha	0.0 ha	66	
67	認農	野菜	0.2 ha	0.0 ha	野菜	0.2 ha	0.0 ha	67	
計	(66経営体) 67経営体		(171.5) 179.4 ha	0.0 ha		(171.5) 179.4 ha	0.0 ha		





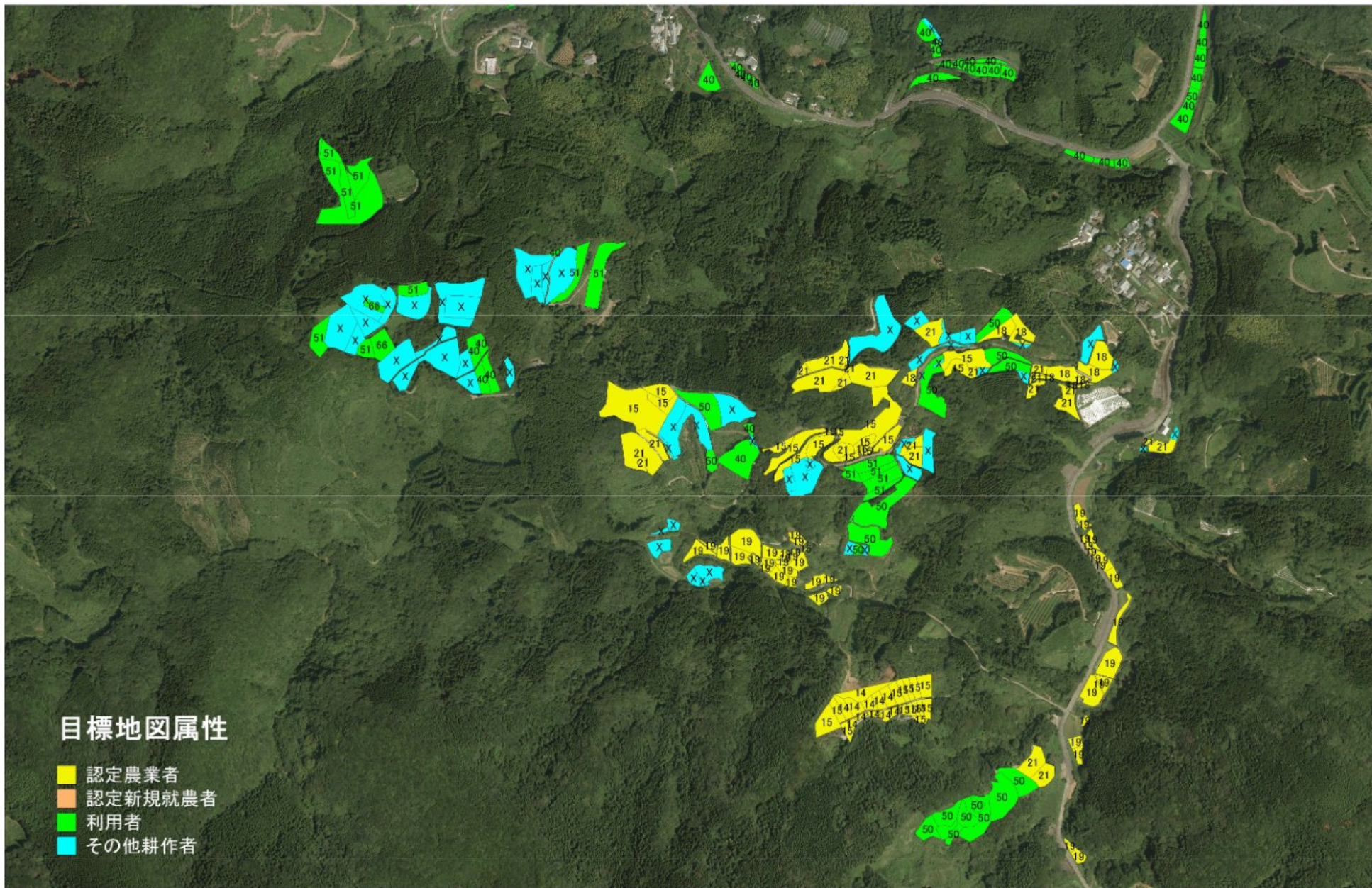
目標地図 (南郷⑤) 潟上上2

縮尺 1:9000



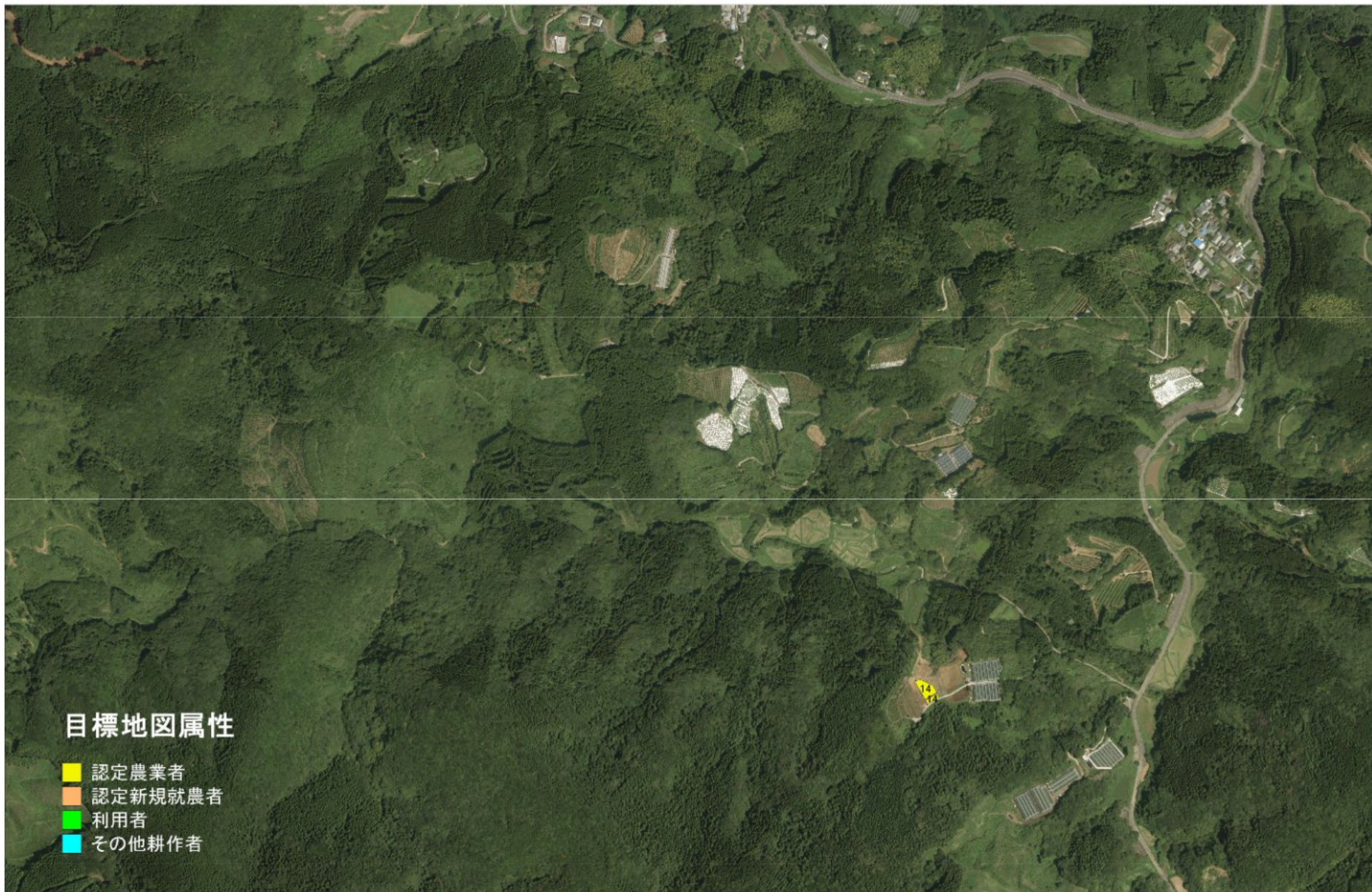
目標地図 (南郷⑤) 潟上上2【変更箇所】

縮尺 1:9000



目標地図 (南郷⑤) 潟上上1

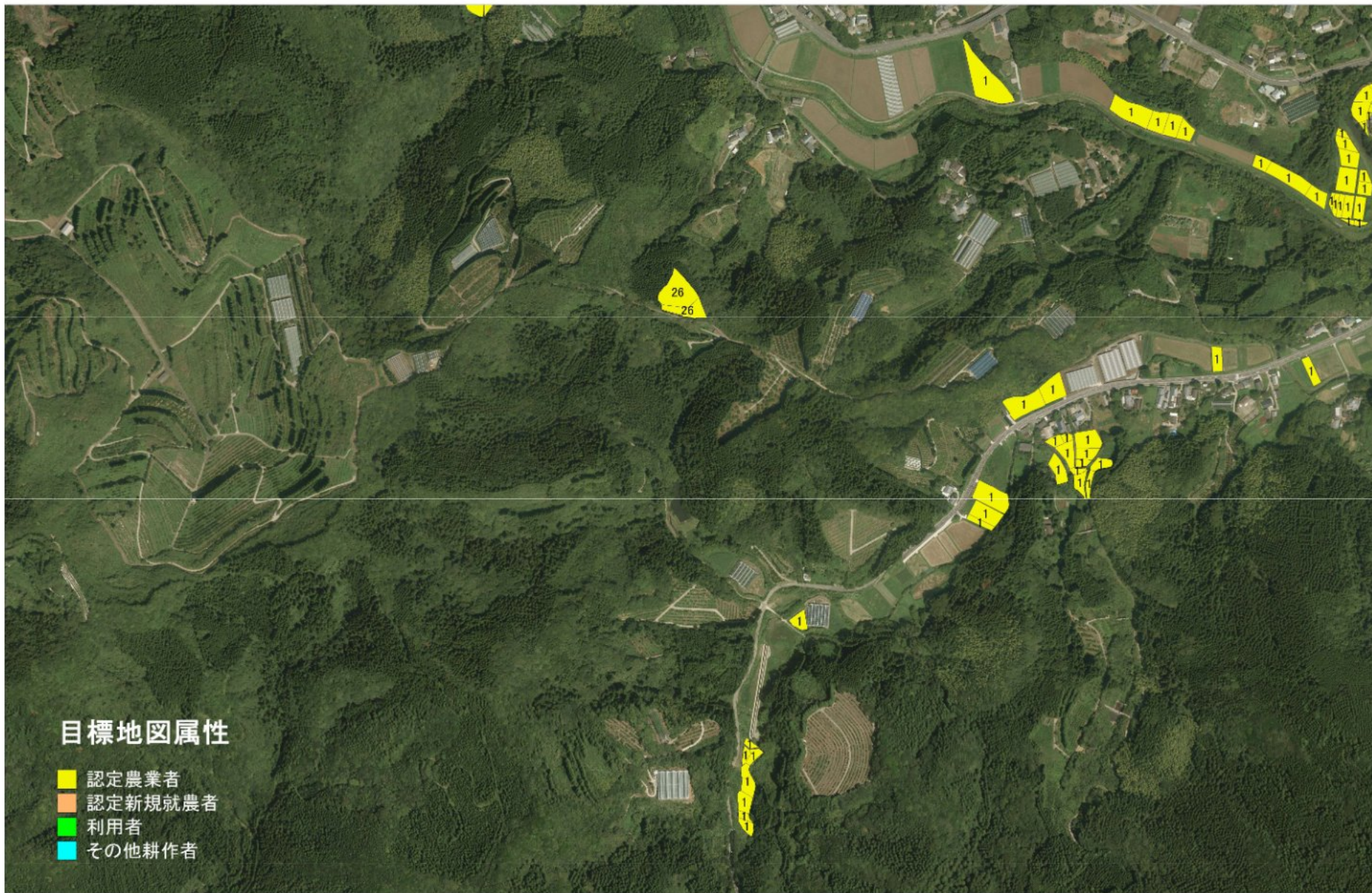
縮尺 1:9000



目標地図 (南郷⑤) 潟上上1 【変更箇所】

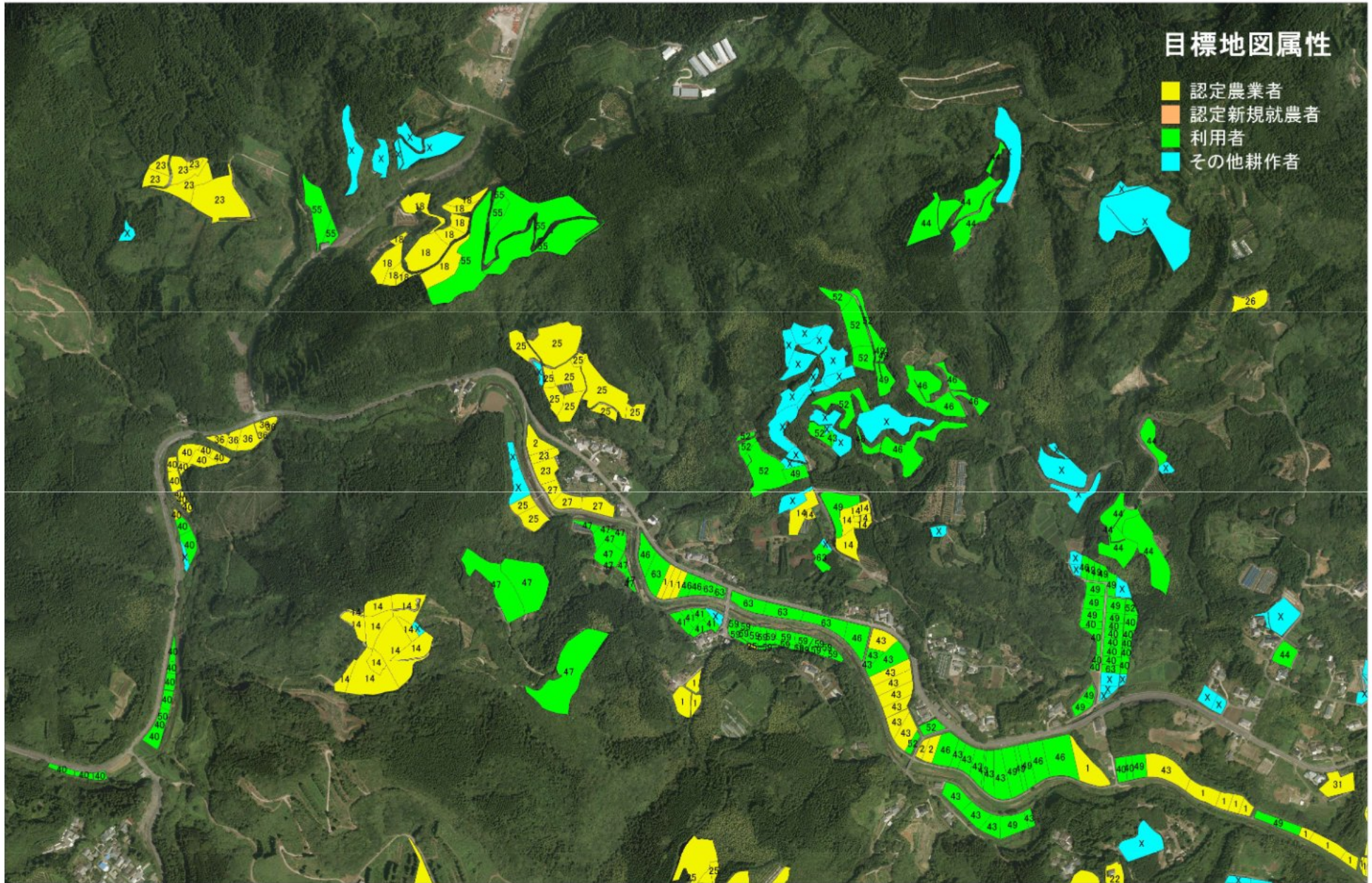
縮尺 1:9000





目標地図（南郷⑤） 潟上中の一部、桃ノ木谷【変更箇所】

縮尺 1:8000



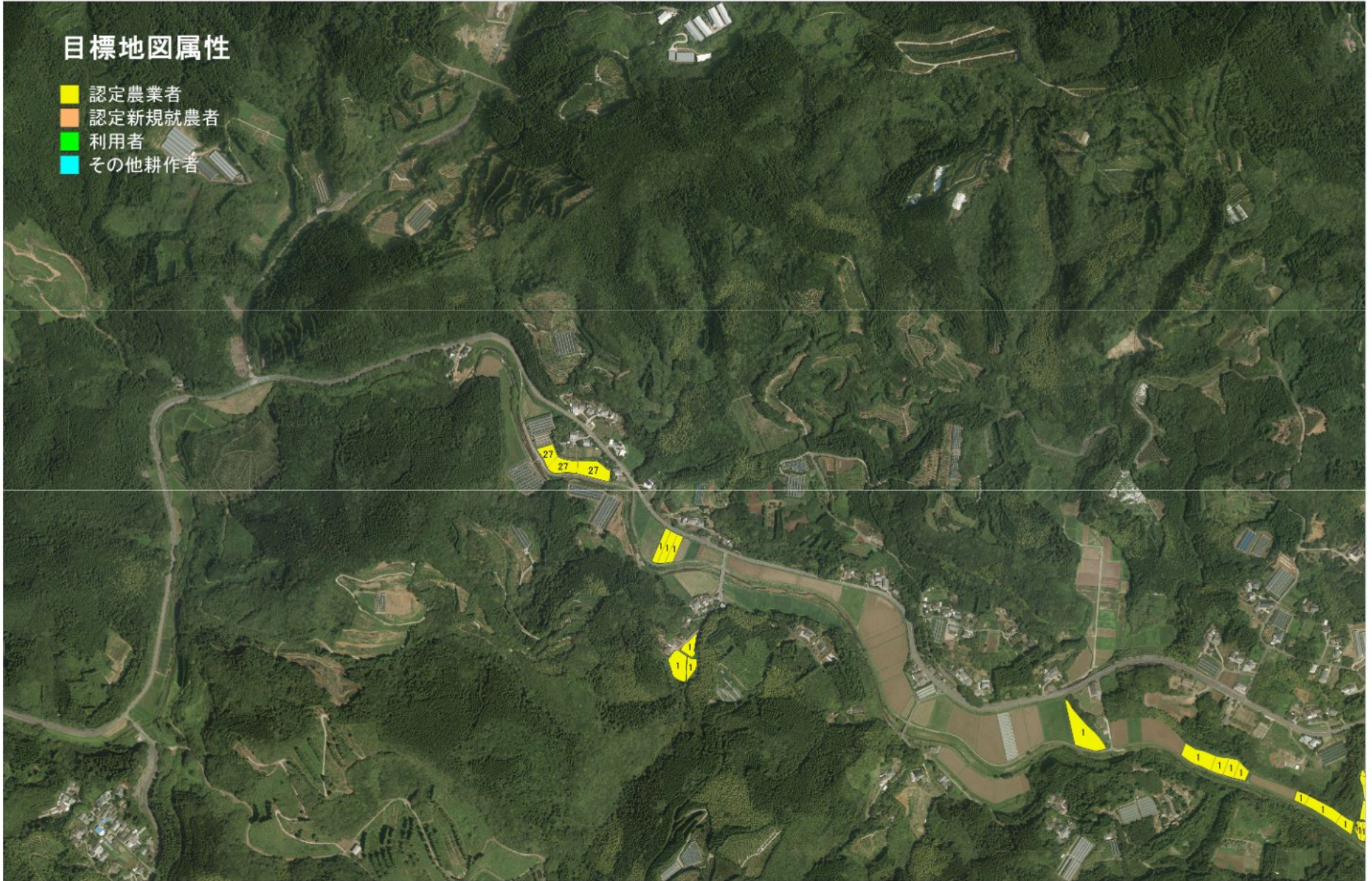
目標地図 (南郷⑤) 漕上中

縮尺 1:10000



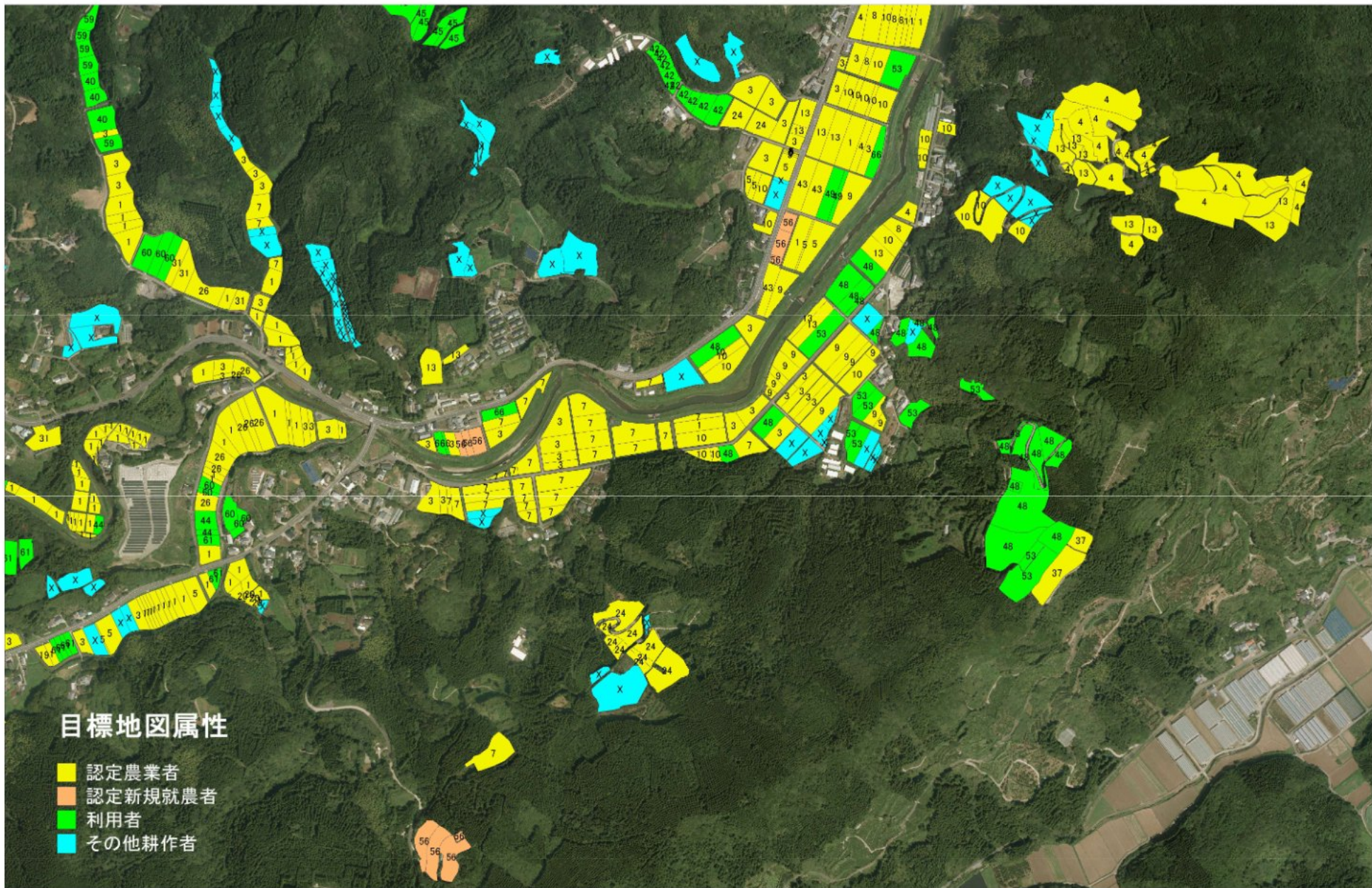
### 目標地図属性

- 認定農業者
- 認定新規就農者
- 利用者
- その他耕作者



目標地図 (南郷⑤) 潟上中【変更箇所】

縮尺 1:10000



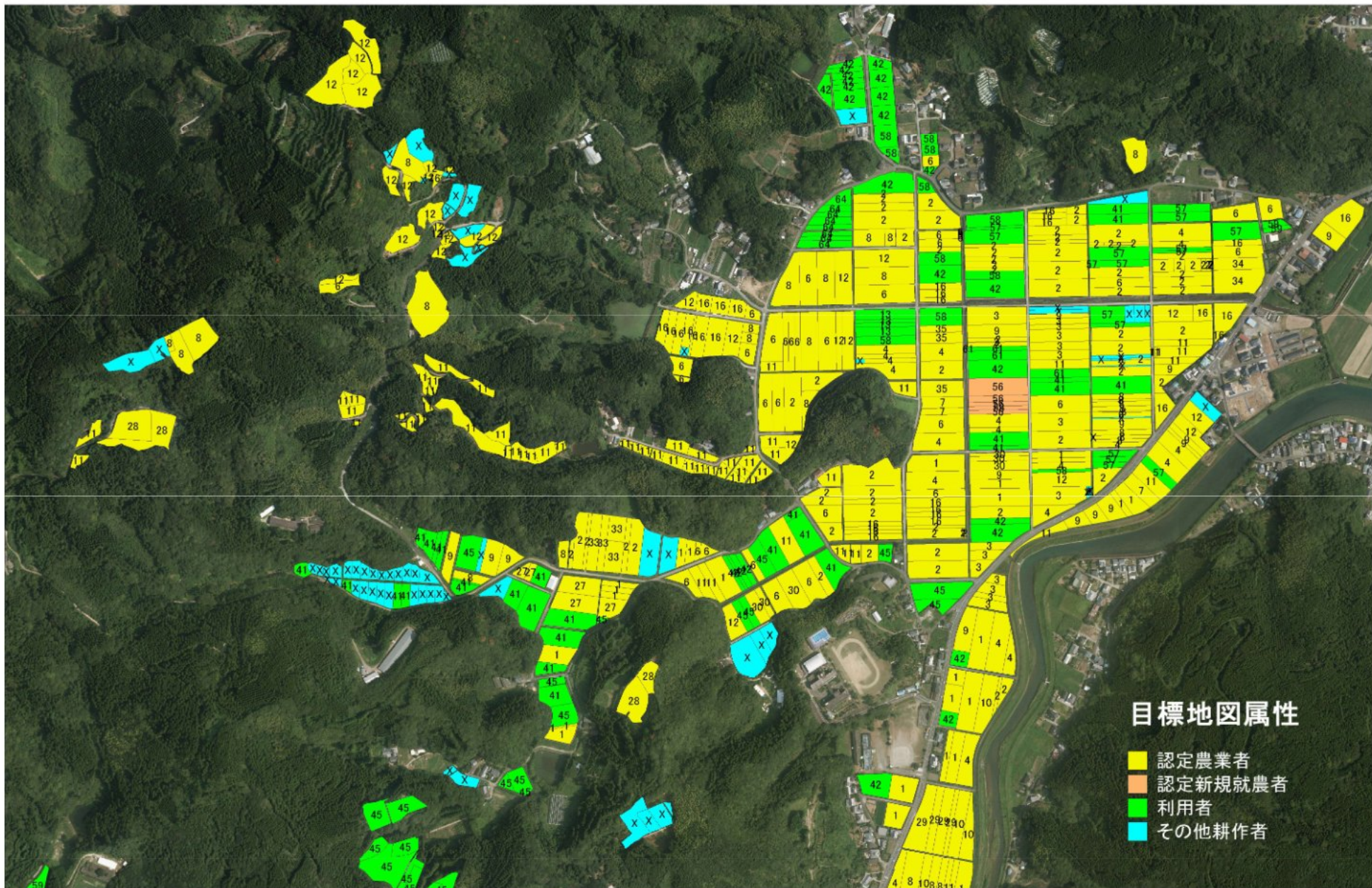
目標地図 (南郷⑤) 瀧上下、瀧上中の一部

縮尺 1:10000



目標地図（南郷⑤） 潟上下、潟上中の一部【変更箇所】

縮尺 1:10000



目標地図（南郷⑤） 脇本、潟上下の一部

縮尺 1:9000