

地域計画

策定年月日	令和7年3月28日
更新年月日	令和7年9月24日 (第2回)
目標年度	令和16年度
市町村名 (市町村コード)	日南市 204
地域名 (地域内農業集落名)	酒谷地区 (石東、向田、大久保、桜馬場、西ノ園、永野、秋山、坂元、日永八重、小布瀬、白木俣)

注:「地域名」欄には、協議の場が設けられた区域を記載し、農林業センサスの農業集落名を記載してください。

1 地域における農業の将来の在り方

(1) 地域計画の区域の状況

区域内の農用地等面積(農業上の利用が行われる農用地等の区域)	(132.9) 135.8 ha
① 農業振興地域のうち農用地区域内の農地面積	(132.9) 135.8 ha
② 田の面積	90.3 ha
③ 畑の面積(果樹、茶等を含む)	(42.6) 45.5 ha
④ 区域内において、規模縮小などの意向のある農地面積の合計	7.5 ha
⑤ 区域内において、今後農業を担う者が引き受ける意向のある農地面積の合計	2.5 ha
(参考)区域内における65才以上の農業者の農地面積の合計 ※	72.0 ha
うち後継者不在の農業者の農地面積の合計 ※	39.8 ha
(備考)※の面積には死亡未相続、所在不明者の所有面積は除く。	

注1:①については、農業振興地域担当部局と調整の上、記載してください。

2:②及び③については、農業委員会の農地台帳の面積(現況地目)に基づき記載してください。

3:④については、規模縮小又は離農の意向のある農地面積を記載してください。

4:⑤については、区域内に特定することができない場合には、引き受ける意向のあるすべての農地面積を記載の上、備考欄にその旨記載してください。

5:(参考)の区域内における65才以上の農業者の農地面積等については、できる限り記載するように努めてください。

6:「区域内の農用地等面積」に遊休農地が含まれている場合には、備考欄にその面積を記載してください。

(2) 地域農業の現状及び課題

・対象農地の主要作物は主食用米、加工用米、施設野菜(ピーマン、きゅうり、トマト)、かんしょ、そば、にがうり、飼料作物であり、樹園地では、極早生みかん、金柑、不知火、津之輝などが栽培され、畜産では、肥育牛、ブロイラー、養豚、地頭鶏が飼育されている。

・地域の農業を担う者は、認定農業者が法人8、個人1614名、認定新規就農者が3名、利用者が法人3、個人2024名の合計5049である。個人の平均年齢は62才である。

・基盤整備が完了している水田は、担い手への集積が進んでいるが、耕作不便な農地の受け手不足で遊休化や保全管理が課題となる。

【地域の基礎的データ】農産物販売所:道の駅酒谷(酒谷むらおこし株式会社) 多面的組織:中津留農地・水を守る会、上津留地域水土里保全会(銜肥酒谷広域協定運営委員会) 中山間組織:坂元営農組合

(3) 地域における農業の将来の在り方(作物の生産や栽培方法については、必須記載事項)

圃場整備済の水田においては、法人や担い手の受け手により水稻(主食用米、加工用米)や飼料作物を主体に栽培が進められる。未整備の水田については、基盤整備を進めながら受け手の担い手の確保が進められる。また、施設野菜や施設果樹については、担い手の後継者の確保が進み、スマート機材の導入で所得の向上が進められる。

2 農業の将来の在り方に向けた農用地の効率的かつ総合的な利用に関する目標

(1) 農用地の効率的かつ総合的な利用に関する方針

この地域の担い手の経営所得を確保するために効率的な農地利用を調整しながら進めていく。効率化から除外される農地については、農地の多面的機能で制度利用できる場合には行政との連携により総合的な利用を進めていく。

(2) 担い手(効率的かつ安定的な経営を営む者)に対する農用地の集積に関する目標

現状の集積率	73 %	将来の目標とする集積率	80 %
--------	------	-------------	------

(3) 農用地の集団化(集約化)に関する目標

圃場整備済の農地について、高度利用と効率化を進めるために担い手による集団化を進めていく。未整備の農地については、担い手により可能な限り基盤整備を行いながら農地の団地化を進めていく。

5 農業支援サービス事業者一覧(任意記載事項)

番号	事業体名 (氏名・名称)	作業内容	対象品目
1	(有)ドリームランドはまゆう	育苗作業	水稻

6 目標地図(別添のとおり)

7 基盤法第22条の3(地域計画に係る提案の特例)を活用する場合には、以下を記載してください。

農用地所有者等数(人)		うち計画同意者数(人・%)	
-------------	--	---------------	--

注1:「農用地所有者等」欄には、区域内の農用地等の所有者、賃借人等の使用収益権者の数を記載してください。

注2:「うち計画同意者数」欄には、同意者数を記載してください。

注3:提案する地区の対象となる範囲を目標地図に明記してください。

(留意事項)

農業を担う者を位置付ける際、これらの者の氏名が含まれた地域計画について、法令に基づく手続として、本人の同意なく、関係者の意見聴取や、地域計画の案の縦覧、地域計画の公告を行うことができますが、個人情報を保有するに当たっては、利用目的をできる限り特定し、本人から直接書面に記録された個人情報を取得するときは、あらかじめ、本人に対し、その利用目的を明示してください。

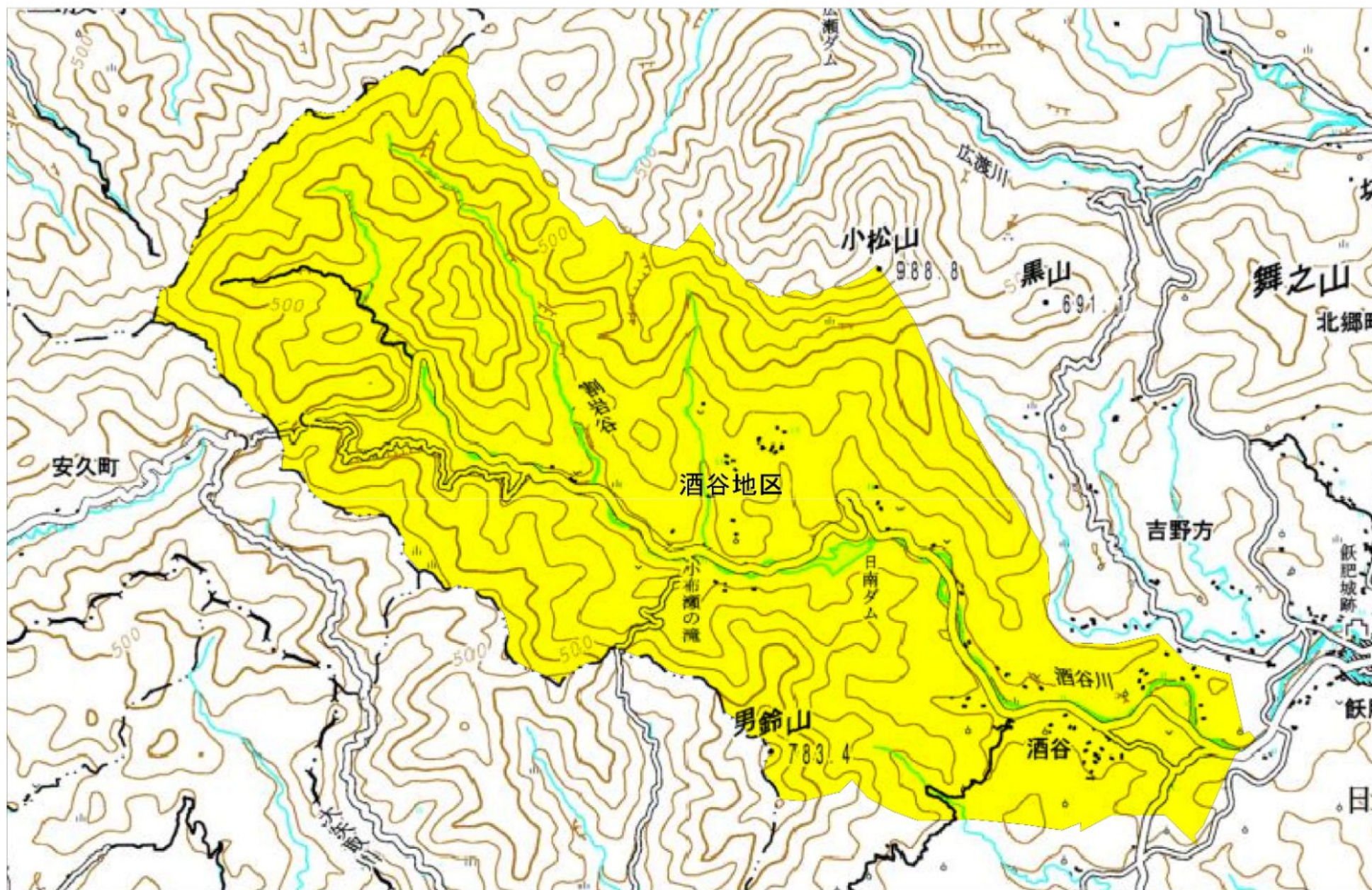
また、市町村の公報への掲載等とは別に、インターネットの利用により関係者以外の不特定多数に対して情報を提供する場合は、氏名を削除するなど配慮してください。

必要に応じて区域内の農用地の一覧を参考として添付してください。

4 地域内の農業を担う者一覧(目標地図に位置付ける者)

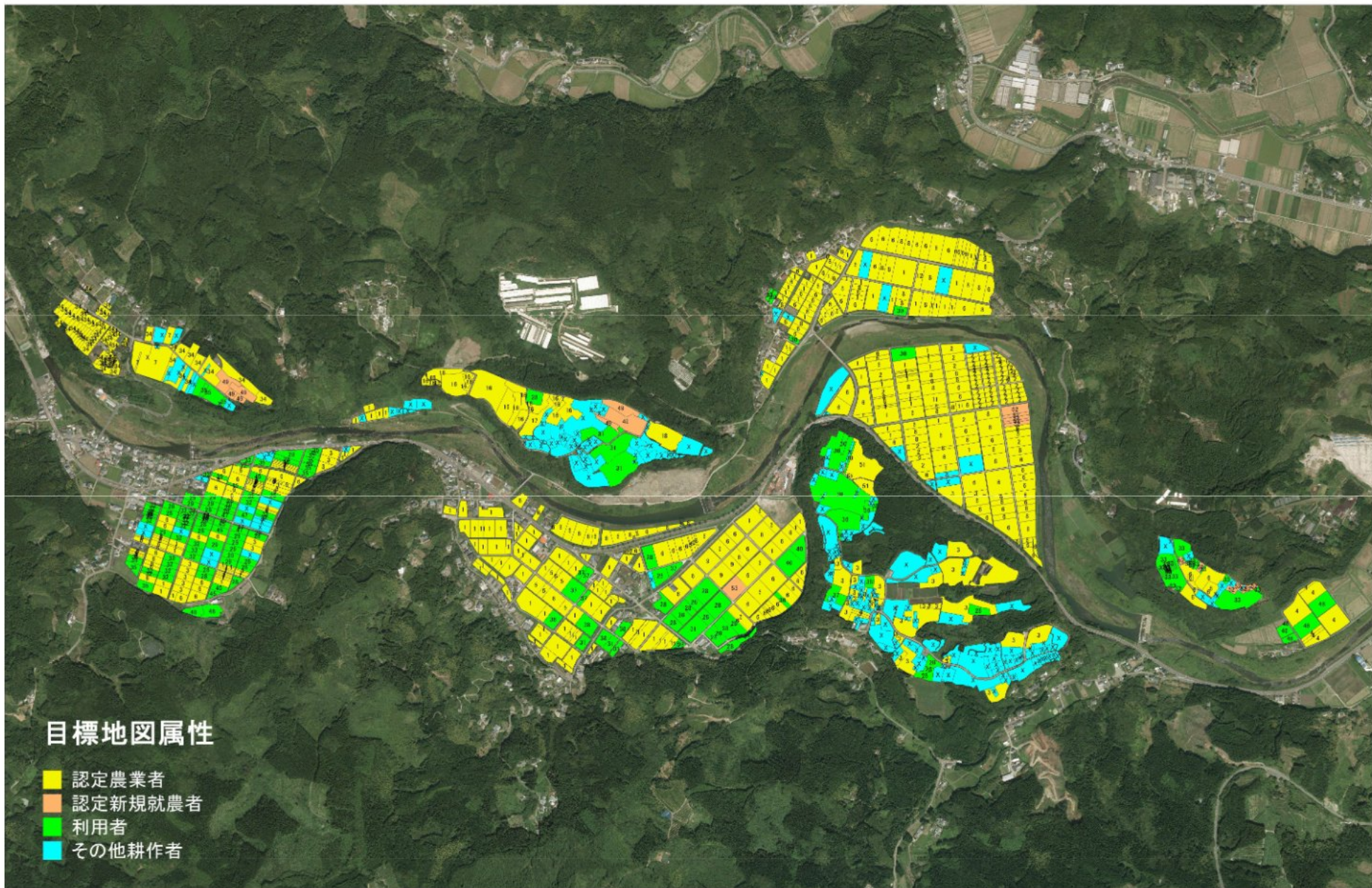
	属性	農業を担う者 (氏名・名称)	現状			10年後 (目標年度:令和 16 年度)				
			経営作目等	経営面積	作業受託面積	経営作目等	経営面積	作業受託面積	目標地図上の表示	備考
1	認農		水稻・飼料	23.5 ha (3.5)	0.0 ha	水稻・飼料	23.5 ha (3.5)	0.0 ha	1	
2	認農		野菜・育苗	3.9 ha	0.0 ha	野菜・育苗	3.9 ha	0.0 ha	2	
3	認農		水稻・野菜	7.2 ha	0.0 ha	水稻・野菜	7.2 ha	0.0 ha	3	
4	認農		水稻	1.5 ha	0.0 ha	水稻	1.5 ha	0.0 ha	4	
5	認農		水稻	0.8 ha (25.4)	0.0 ha	水稻	0.8 ha (25.4)	0.0 ha	5	
6	認農		水稻・野菜・飼料	24.9 ha	0.0 ha	水稻・野菜・飼料	24.9 ha	0.0 ha	6	
7	認農		果樹	1.1 ha	0.0 ha	果樹	1.1 ha	0.0 ha	7	
8	認農		水稻・野菜	5.2 ha	0.0 ha	水稻・野菜	5.2 ha	0.0 ha	8	
9	認農		水稻・野菜	1.0 ha	0.0 ha	水稻・野菜	1.0 ha	0.0 ha	9	
10	認就		野菜	0.1 ha	0.0 ha	野菜	0.1 ha	0.0 ha	10	削除により欠番
11	認農		野菜	0.2 ha	0.0 ha	野菜	0.2 ha	0.0 ha	11	
12	認農		野菜	0.1 ha	0.0 ha	野菜	0.1 ha	0.0 ha	12	
13	認就		野菜	0.1 ha	0.0 ha	野菜	0.1 ha	0.0 ha	13	削除により欠番
14	認農		肥育牛	0.0 ha	0.0 ha	肥育牛	0.0 ha	0.0 ha	14	
15	認農		ブロイラー	0.0 ha	0.0 ha	ブロイラー	0.0 ha	0.0 ha	15	
16	認農		肥育牛	0.0 ha	0.0 ha	肥育牛	0.0 ha	0.0 ha	16	
17	認農		肥育牛	0.0 ha	0.0 ha	肥育牛	0.0 ha	0.0 ha	17	
18	認農		ブロイラー	0.0 ha	0.0 ha	ブロイラー	0.0 ha	0.0 ha	18	
19	認農		ブロイラー	0.0 ha	0.0 ha	ブロイラー	0.0 ha	0.0 ha	19	
20	認農		ブロイラー	0.0 ha	0.0 ha	ブロイラー	0.0 ha	0.0 ha	20	
21	認農		ブロイラー	0.0 ha	0.0 ha	ブロイラー	0.0 ha	0.0 ha	21	
22	認農		ブロイラー	0.0 ha	0.0 ha	ブロイラー	0.0 ha	0.0 ha	22	
23	認農		ブロイラー	0.0 ha	0.0 ha	ブロイラー	0.0 ha	0.0 ha	23	
24	認農		ブロイラー	0.0 ha	0.0 ha	ブロイラー	0.0 ha	0.0 ha	24	
25	利用者		保全	0.2 ha	0.0 ha	保全	0.2 ha	0.0 ha	25	
26	利用者		水稻	0.6 ha	0.0 ha	水稻	0.6 ha	0.0 ha	26	
27	利用者		飼料	0.7 ha	0.0 ha	飼料	0.7 ha	0.0 ha	27	
28	利用者		水稻・野菜	6.5 ha	0.0 ha	水稻・野菜	6.5 ha	0.0 ha	28	
29	利用者		水稻・野菜	3.1 ha	0.0 ha	水稻・野菜	3.1 ha	0.0 ha	29	
30	利用者		水稻	2.5 ha	0.0 ha	水稻	2.5 ha	0.0 ha	30	
31	利用者		水稻	2.3 ha	0.0 ha	水稻	2.3 ha	0.0 ha	31	
32	利用者		水稻	1.8 ha	0.0 ha	水稻	1.8 ha	0.0 ha	32	
33	利用者		地頭鶏	0.0 ha	0.0 ha	地頭鶏	0.0 ha	0.0 ha	33	
	(利用者)		(野菜)	(1.9)		(野菜)	(1.9)			
34	認農		茶	3.0 ha	0.0 ha	茶	3.0 ha	0.0 ha	34	
35	利用者		水稻	1.3 ha	0.0 ha	水稻	1.3 ha	0.0 ha	35	
36	利用者		水稻	0.8 ha	0.0 ha	水稻	0.8 ha	0.0 ha	36	
37	利用者		水稻	0.8 ha	0.0 ha	水稻	0.8 ha	0.0 ha	37	
38	利用者		水稻	0.6 ha	0.0 ha	水稻	0.6 ha	0.0 ha	38	
39	利用者		水稻	0.6 ha	0.0 ha	水稻	0.6 ha	0.0 ha	39	
40	利用者		水稻	0.6 ha	0.0 ha	水稻	0.6 ha	0.0 ha	40	
41	利用者		水稻	0.6 ha	0.0 ha	水稻	0.6 ha	0.0 ha	41	
42	利用者		水稻	0.5 ha	0.0 ha	水稻	0.5 ha	0.0 ha	42	
43										削除により欠番
44	利用者		水稻	0.4 ha	0.0 ha	水稻	0.4 ha	0.0 ha	44	

属性	農業を担う者 (氏名・名称)	現状			10年後 (目標年度:令和 16 年度)				
		経営作目等	経営面積	作業受託 面積	経営作目等	経営面積	作業受託 面積	目標地図上 の表示	備考
45	利用者	水稲	0.4 ha	0.0 ha	水稲	0.4 ha	0.0 ha	45	
46	利用者	水稲	0.9 ha	0.0 ha	水稲	0.9 ha	0.0 ha	46	
47	利用者	水稲	0.3 ha	0.0 ha	水稲	0.3 ha	0.0 ha	47	
48	利用者	水稲	0.3 ha	0.0 ha	水稲	0.3 ha	0.0 ha	48	
			(0.5)			(0.5)			
49	認就	果樹	0.6 ha	0.0 ha	果樹	0.6 ha	0.0 ha	49	
50	利用者	水稲	0.8 ha	0.0 ha	水稲	0.8 ha	0.0 ha	50	
51	認農	地頭鶏	0.0 ha	0.0 ha	地頭鶏	0.0 ha	0.0 ha	51	
52	認就	水稲・果樹	0.7 ha	0.0 ha	水稲・果樹	0.7 ha	0.0 ha	52	
53	認就	野菜	0.3 ha	0.0 ha	野菜	0.3 ha	0.0 ha	53	
	(49経営体)		(98.7)			(98.7)			
	合計 50経営体		100.8 ha	0.0 ha		100.8 ha	0.0 ha		



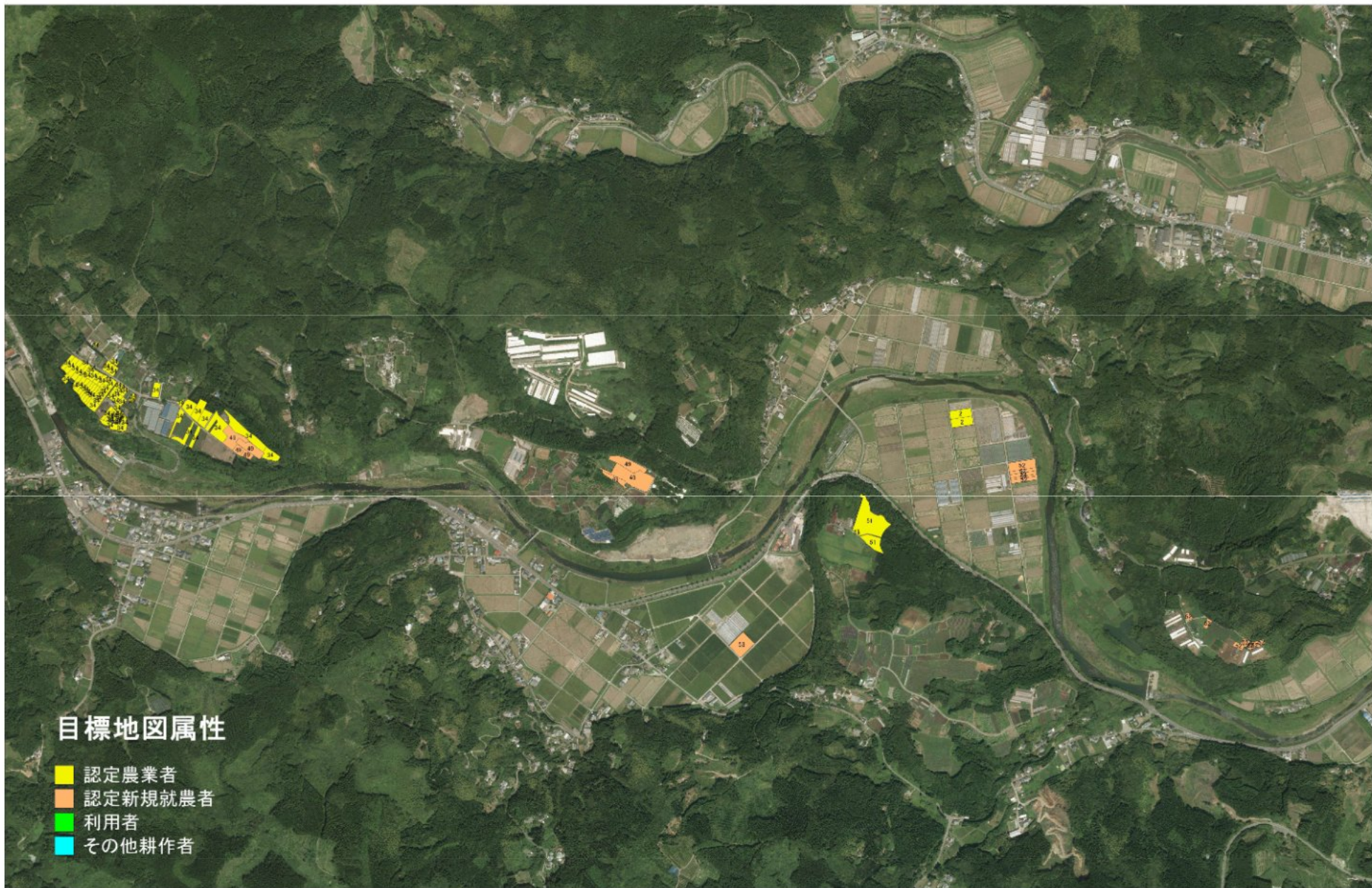
地域計画（酒谷）区域図

縮尺 1:80000



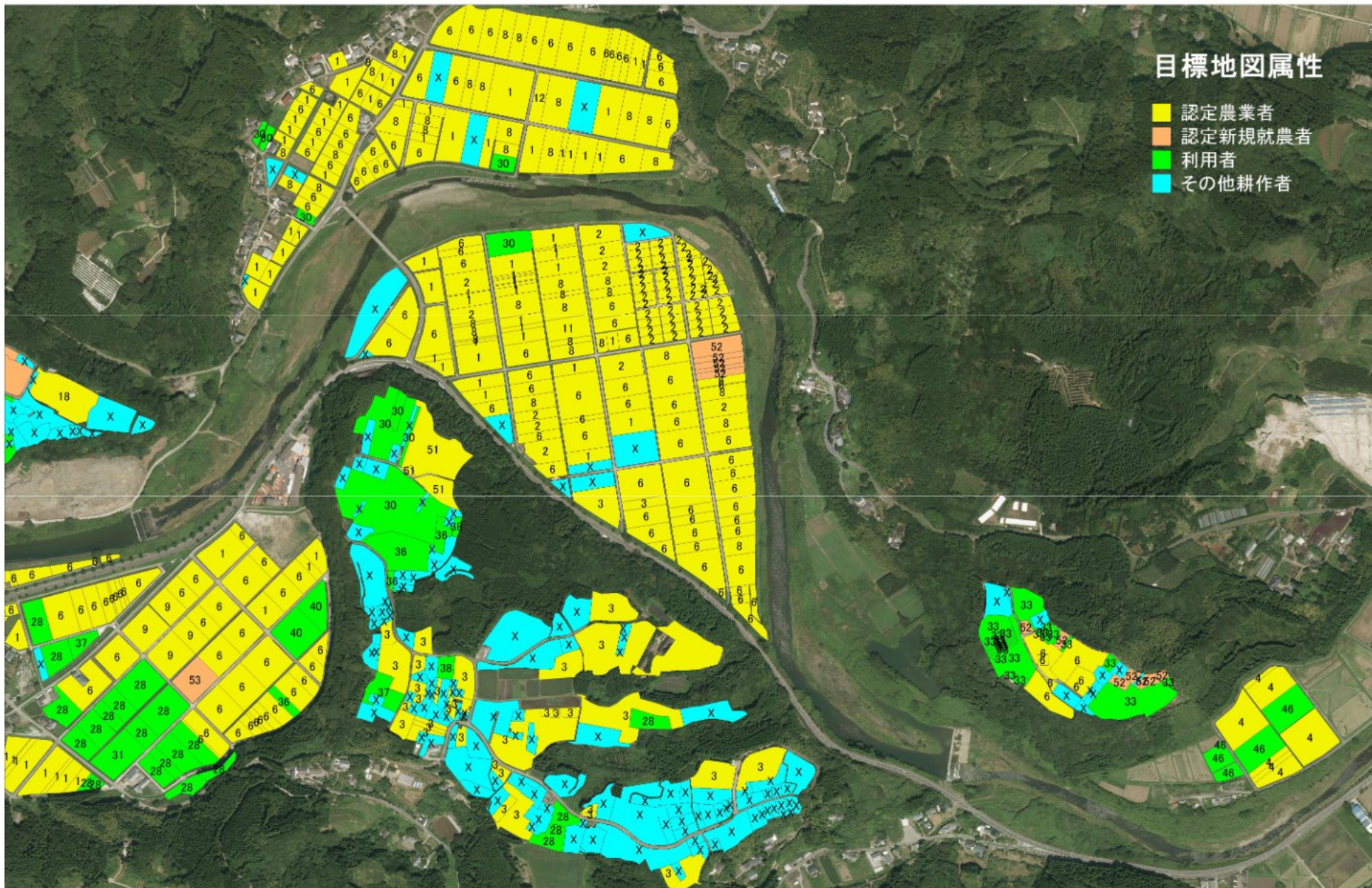
目標地図 (酒谷) 石束～西ノ園

縮尺 1:16000



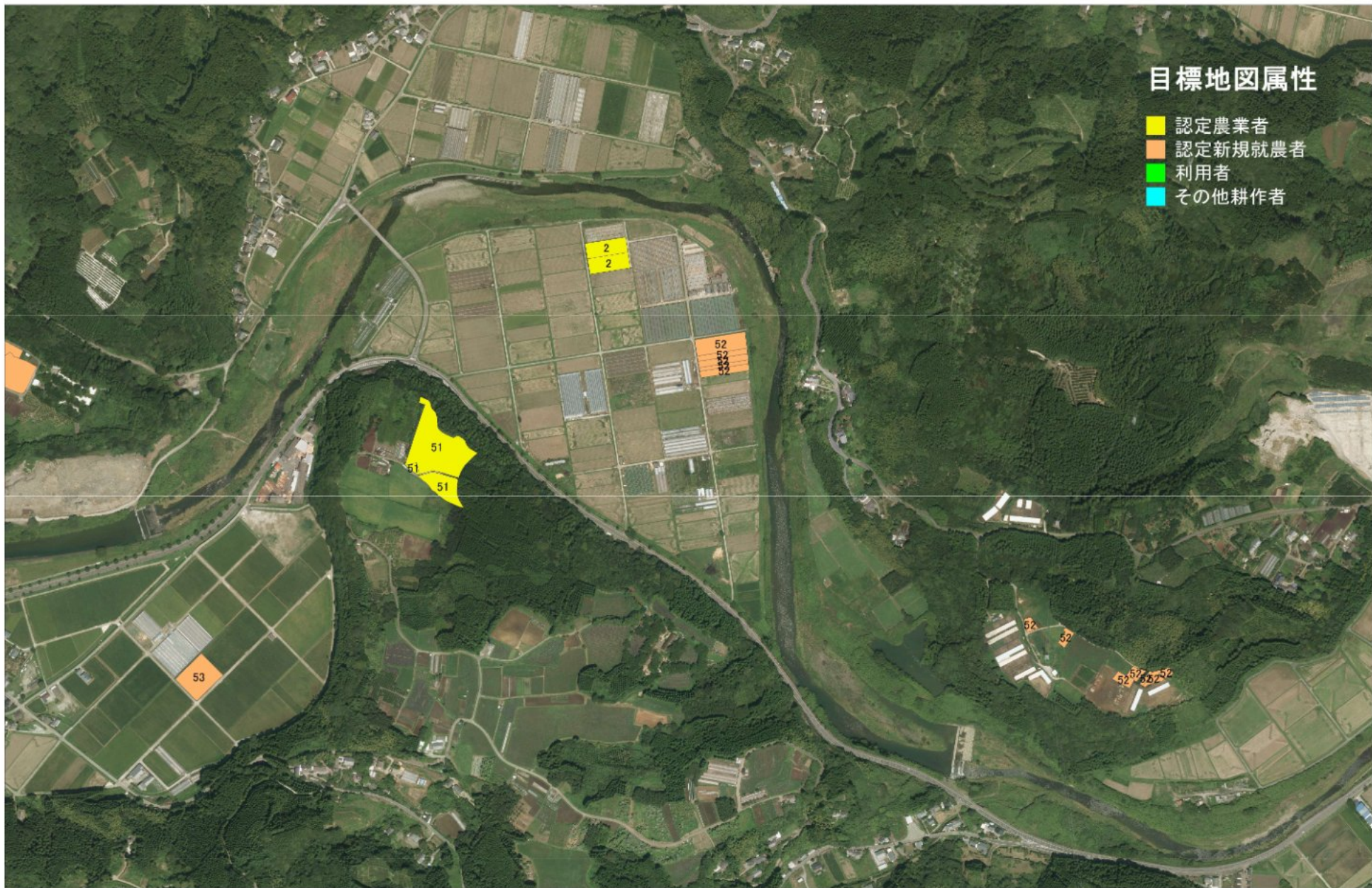
目標地図（酒谷）石束～西ノ園【変更箇所】

縮尺 1:16000



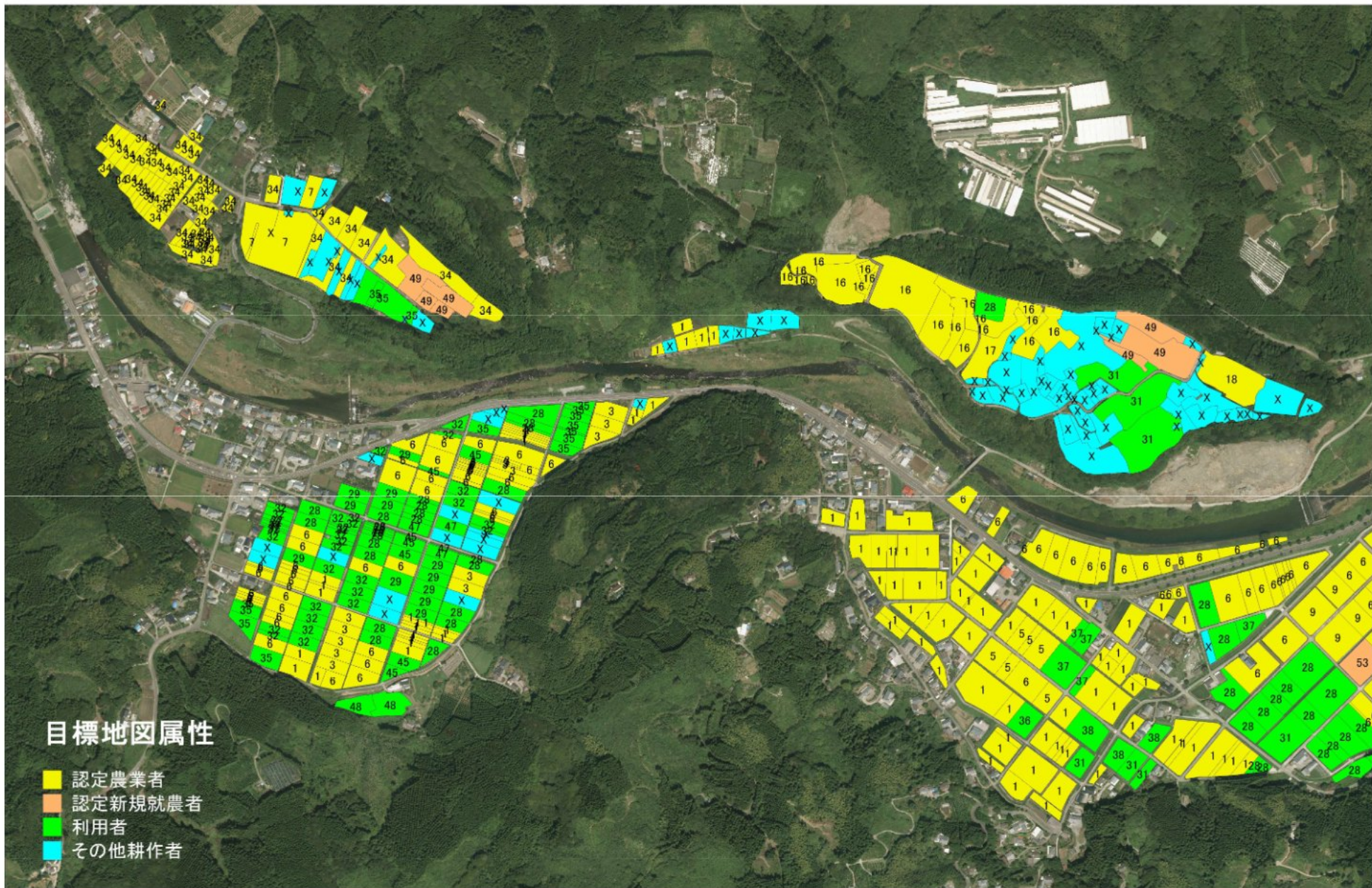
目標地図（酒谷）石東、向田、大久保

縮尺 1:8600



目標地図（酒谷）石東、向田、大久保【変更箇所】

縮尺 1:8600

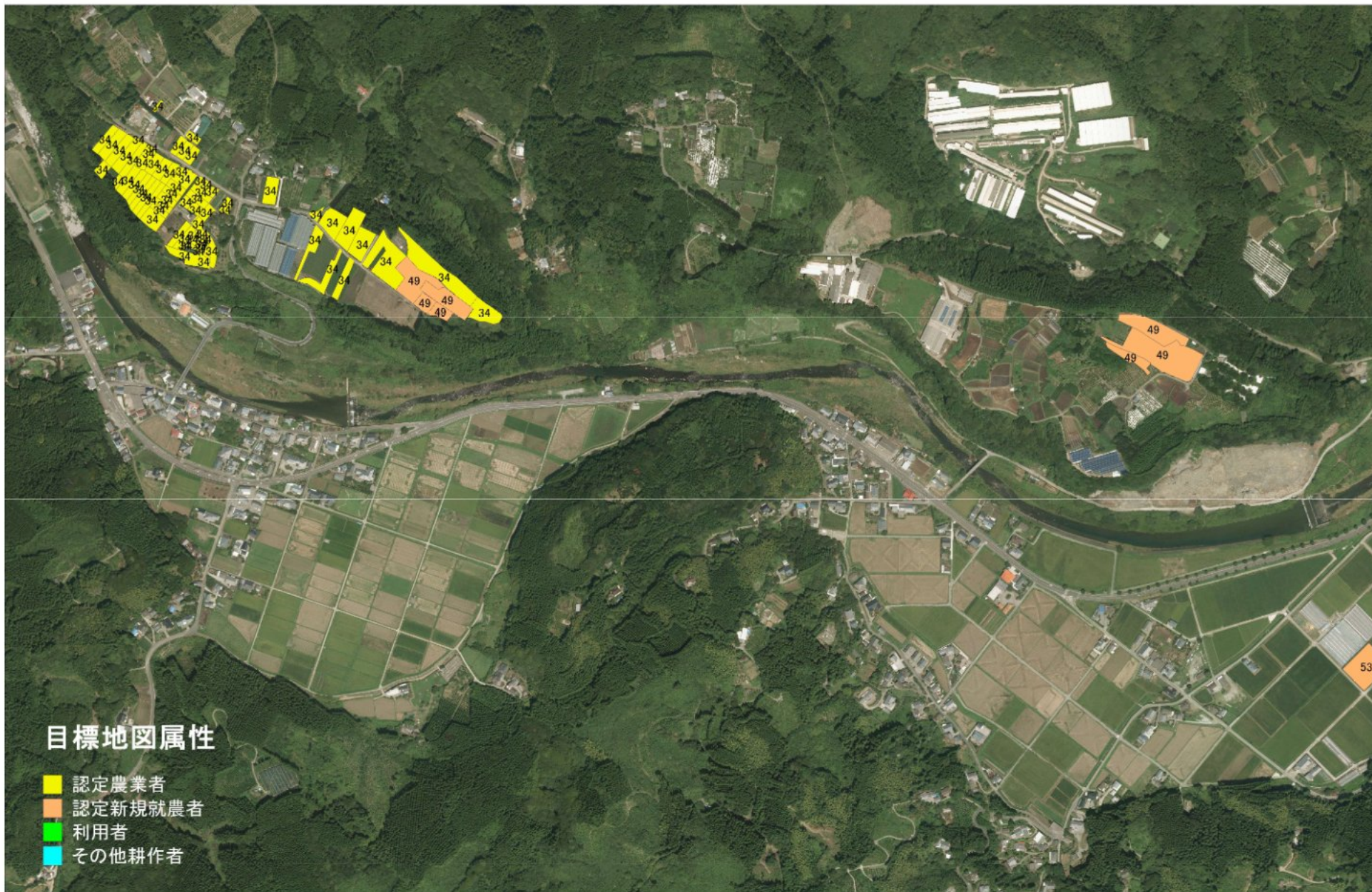


目標地図属性

- 認定農業者
- 認定新規就農者
- 利用者
- その他耕作者

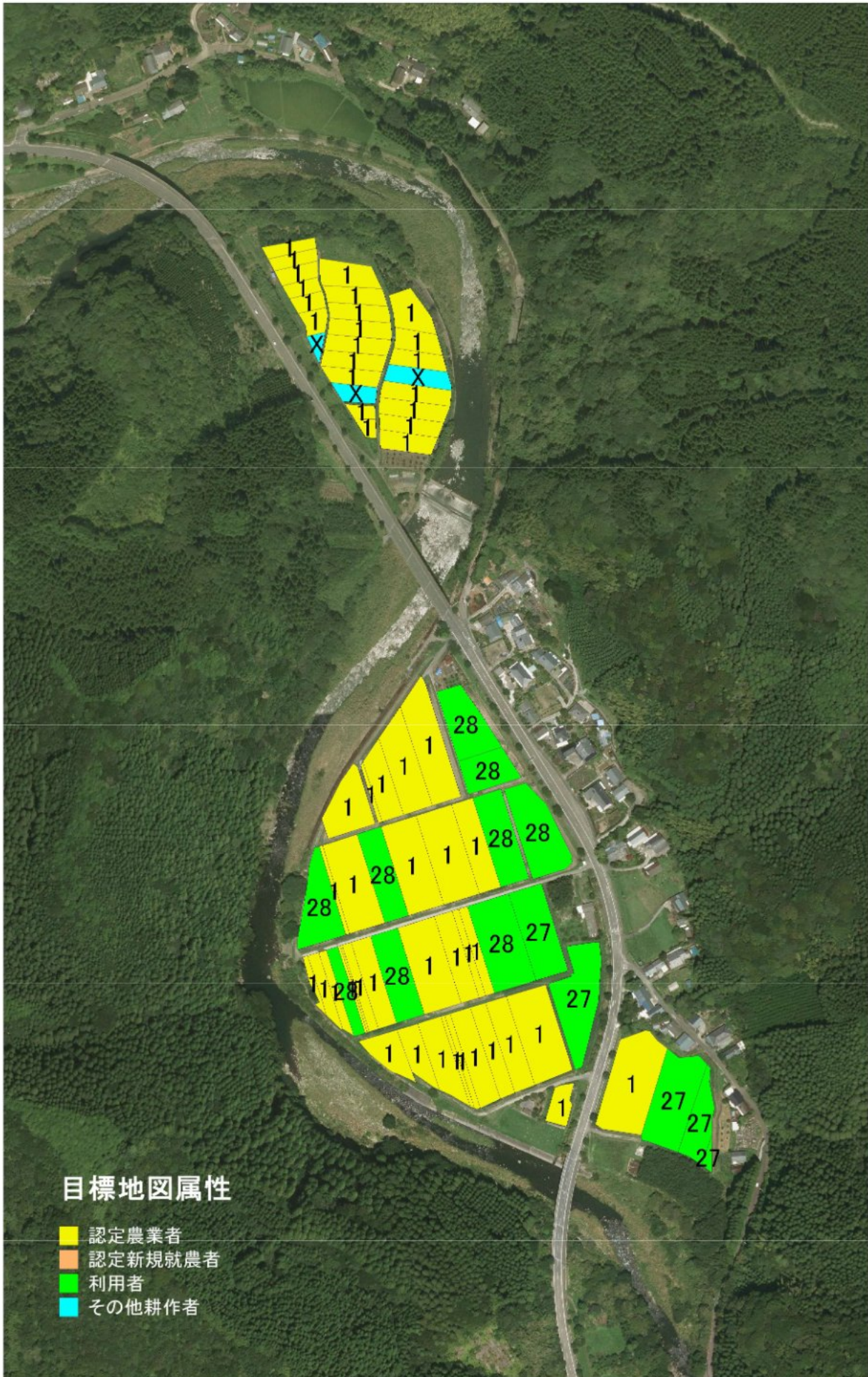
目標地図 (酒谷) 桜馬場、西ノ園

縮尺 1:8600



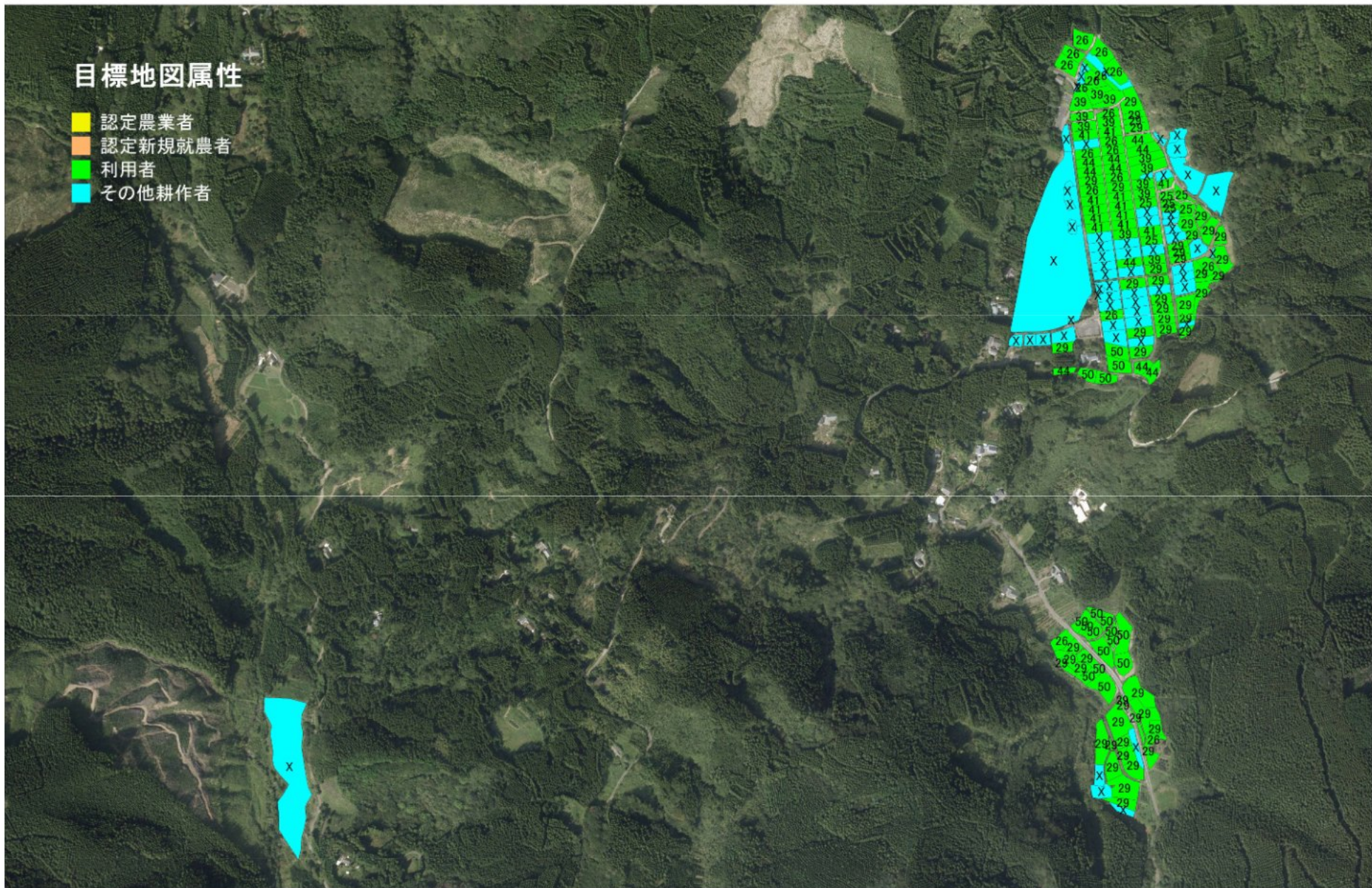
目標地図（酒谷）桜馬場、西ノ園【変更箇所】

縮尺 1:8600



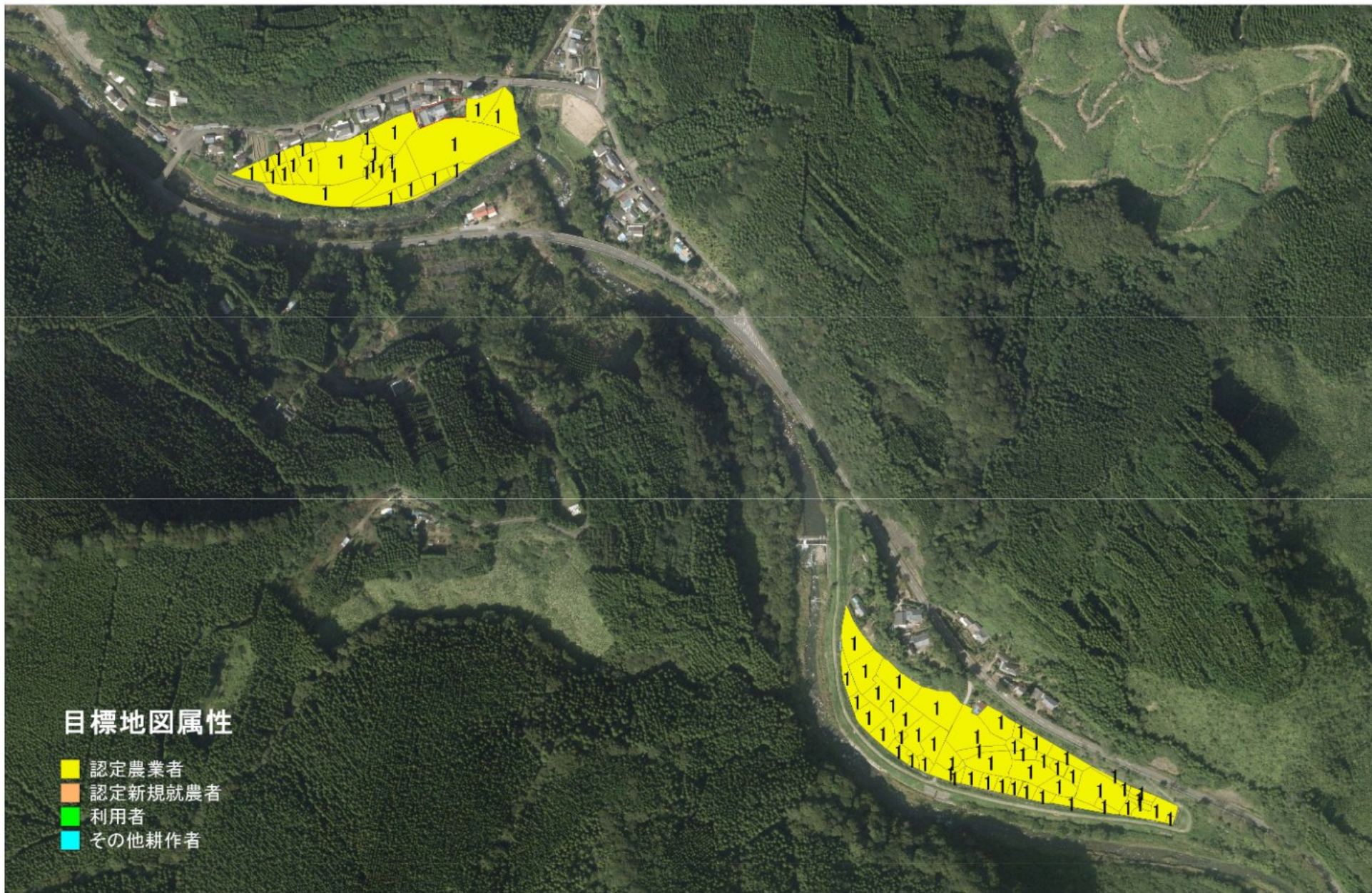
目標地図 (酒谷) 秋山

縮尺 1:4000



目標地図（酒谷）坂元、大谷

縮尺 1:8000



目標地図（酒谷）白木俣

縮尺 1:5000