

# 日南市

Nichinan City

## 橋梁長寿命化修繕計画

橋梁個別施設計画

私達の暮らしに  
欠かせない大切な橋を  
未来にのこそう



令和8年3月



日南市 建設課



# 目 次

## I . 計画全体の方針

1.老朽化対策における基本方針	1
維持管理上の課題	6
長寿命化修繕計画の目的	9
長寿命化修繕計画の策定方針	11
2. 新技術等の活用方針	27
3. 集約化・撤去の方針	29

## II . 橋梁毎の事項

4. 橋梁毎の維持管理計画(対策内容と実施時期)	32
--------------------------	----

※個別の構造物ごとの事項(一覧表形式による記載)

- ・構造物の諸元
- ・直近における点検結果及び次回点検年度
- ・対策内容
- ・対策の着手・完了予定年度
- ・対策に係る全体概算事業費



## はじめに

日南市が管理する道路橋のうち、供用後50年以上経過している橋梁はすでに143橋（約33%）と全体の約半数に達し、このまま年数を経ますと20年後には359橋（約84%）が高齢化することになります。

急増する高齢化橋梁に対し、損傷が深刻化してから大規模な修繕や架け替えの維持管理を行った場合、維持管理コストが一時期に集中し、財政状況を圧迫するだけでなく、適切な対応ができず、第三者への被害や地域住民の生活に影響を及ぼす可能性があります。

日南市ではこれまで、平成26年7月の道路法改正で義務化された維持修繕に関するメンテナンスサイクルに基づき、5年に1度の頻度で行う定期点検を行い、道路橋の1巡目の点検結果を踏まえた診断・措置・記録を実施し、平成30年度に長寿命化修繕計画(第1次)を策定しました。

本計画では道路橋の2巡目の定期点検が令和5年度に完了したことで蓄積できた維持管理データと新技術の活用による維持管理の効率化、社会情勢の変化や利用者ニーズを踏まえた集約・再編によるコスト縮減といった合理的観点で長寿命化修繕計画(第2次)策定の充実を図り、令和5年度以降については、新たな点検結果と最新の情報を基に計画の見直し(更新)を行っています。

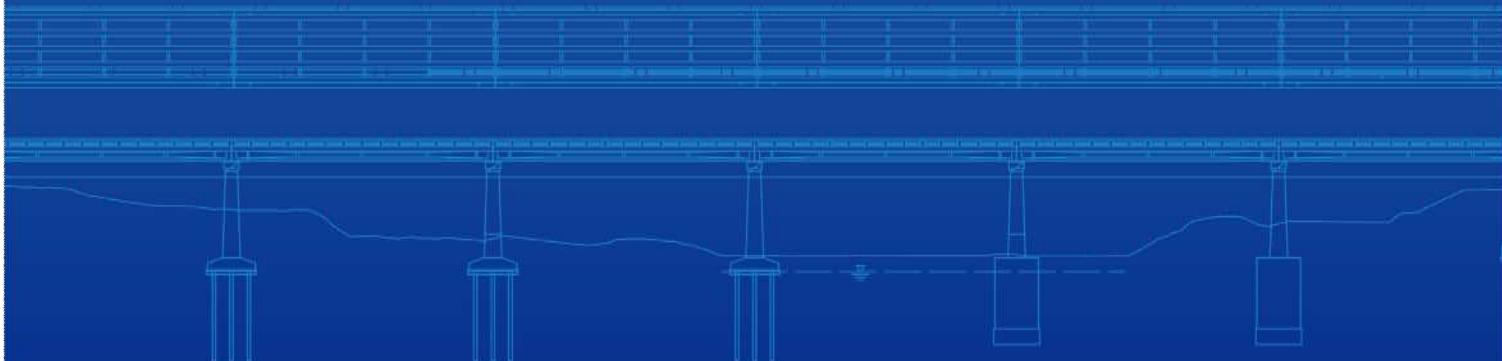
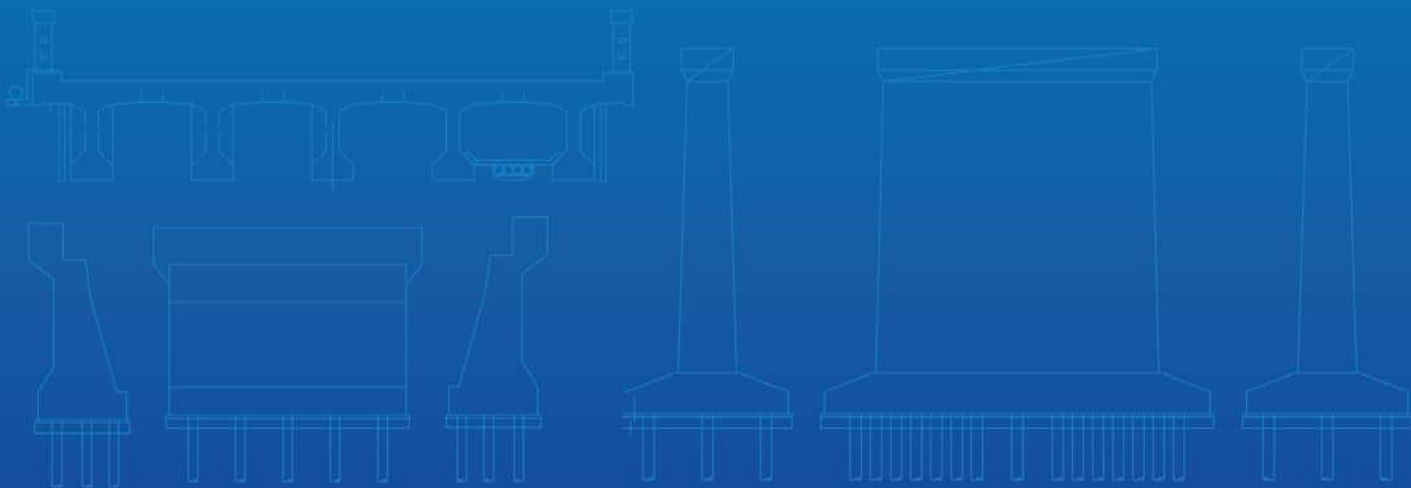
※ 令和8年3月現在

(個別施設計画策定の経過)

平成25年11月	インフラ長寿命化基本計画
平成26年5月	国土交通省 第1次インフラ長寿命化基本計画(行動計画)
平成26～平成30年	近接目視による定期点検が1巡
<b>平成31年3月</b>	<b>橋梁個別施設計画策定(第1次)</b> <b>以降、毎年度新たな点検結果を基に計画を見直し(更新)</b>
令和4年6月	国土交通省 第2次インフラ長寿命化基本計画(行動計画)
令和元～令和5年	近接目視による定期点検が2巡
<b>令和6年3月</b>	<b>橋梁個別施設計画策定(第2次)</b> <b>以降、毎年度新たな点検結果を基に計画を見直し(更新)</b>



# 計画全体の方針



# 1.老朽化対策における基本方針

## 管理橋梁の現状と課題

### 宮崎県の地形的特徴と架橋環境

日南市が管理する道路橋は、塩害等の突出した著しい変状を有する橋梁はないものの、山間部では凍結防止材の散布による塩分供給や、海岸線近傍では塩分の飛来の影響を受けるなど、厳しい架橋環境の中、経年劣化により損傷が進行している橋梁もみられます。また、幹線道路上にある橋梁や、緊急輸送路にアクセスしている路線にある橋梁も有しており、社会的重要性が高いインフラです。

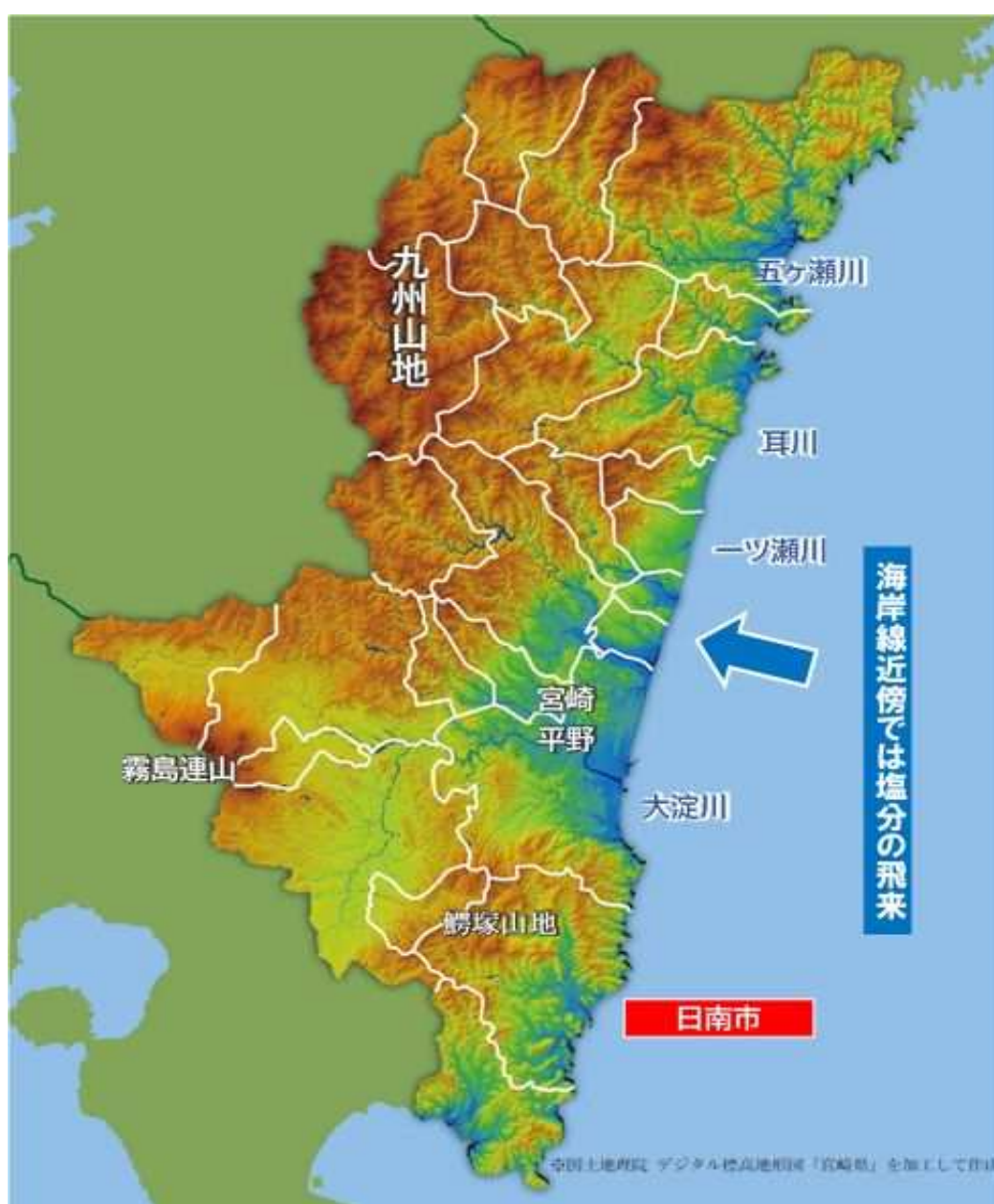


図 1 宮崎県の地形的特徴と架橋環境

## 橋梁等の定期点検の重要性

橋梁等は、一旦供用すると絶え間なく様々な作用を受けながら長期間使用されるため、状態は絶えず変化し続けます。

また、多くの部材・材料で構成される複雑な構造物であり、架橋環境、交通条件、材料・施工の品質など含めると、同一状態の橋は一つとしてなく、劣化の速度や様態も個々に大きく異なります。

このような橋梁等に対し、常に安全性を確保するためには、定期的に点検を実施し、状態を確認することが極めて重要となります。

橋梁等は、建設時点の最新の知見や社会情勢を反映した統一的な技術基準によって建設されています。しかし、一旦建設されると長く供用される橋梁等に対し、取り巻く環境は変化していきます。調査研究によって、建設時点には知られていなかった劣化現象や損傷形態の存在が明らかとなるなど、建設当時には想定できなかった劣化や損傷の影響によって性能が低下するものもあります。さらに日本では地震や台風などの自然災害によって橋梁等が被害を生じることもあります。

このように、様々な原因で劣化や異常を生じる橋梁等に対して、通行機能の障害の発生を最小限に抑え、早期の異常・予兆の発見による予防保全の実現を図るには、定期的な点検等による状態把握と健全性の診断などの的確な評価を行うことが極めて重要です。

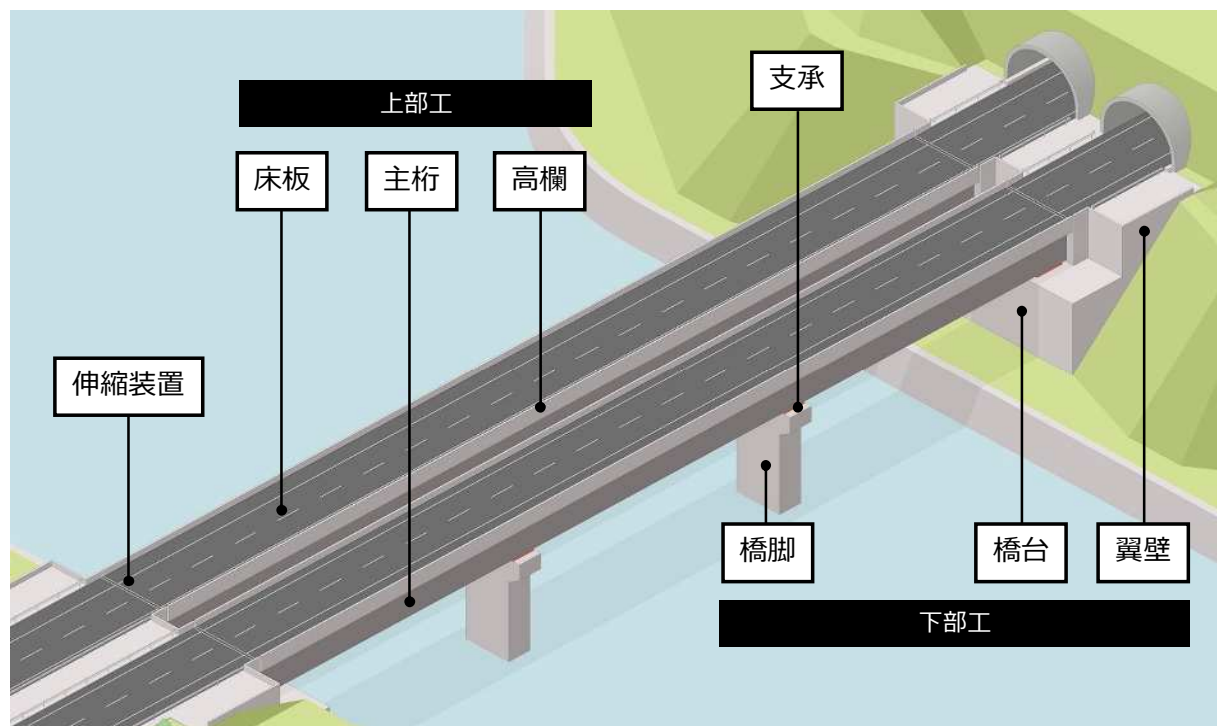


図 2 橋梁を構成する部材

## 管理橋梁数

日南市が管理する橋梁数は、428橋(道路橋428橋)あります。

橋長別に橋梁数を見ると、橋長15m以下の橋梁は72%を占めます。

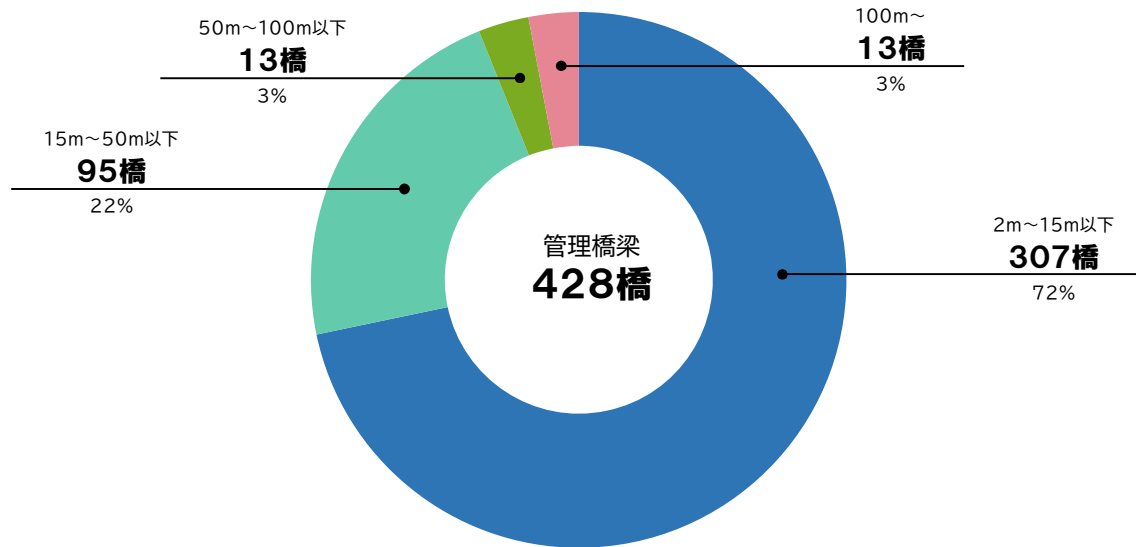


図 3 橋長別橋梁数

橋種別に橋梁数を見ると、コンクリート橋(RC橋、PC橋)が69%を占めます。

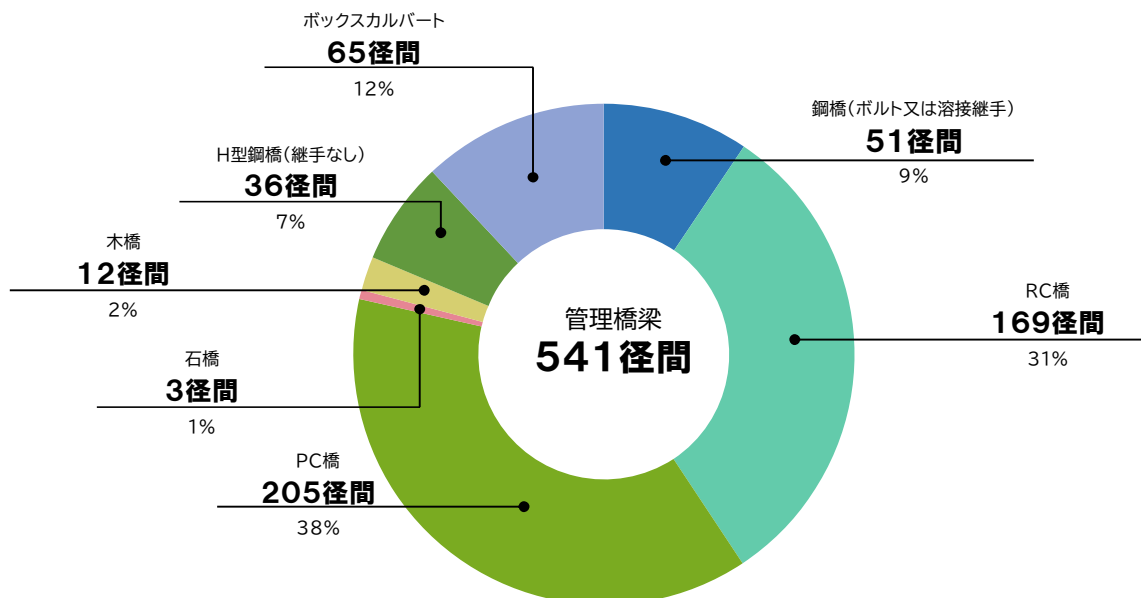


図 4 橋種別の橋梁数(径間数)

多径間の橋で複数条件が該当する場合はそれぞれカウント

## 管理橋梁の健全性の現状

平成26年度～令和7年度に定期点検を実施した道路橋428橋において、以下の現状を把握しました。

### ■道路橋

- ・ I (健全)が327橋(77%)
- ・ II (予防保全段階)が91橋(21%)
- ・ III (早期措置段階)が10橋(2%)
- ・ IV (緊急措置段階)が0橋(0%)

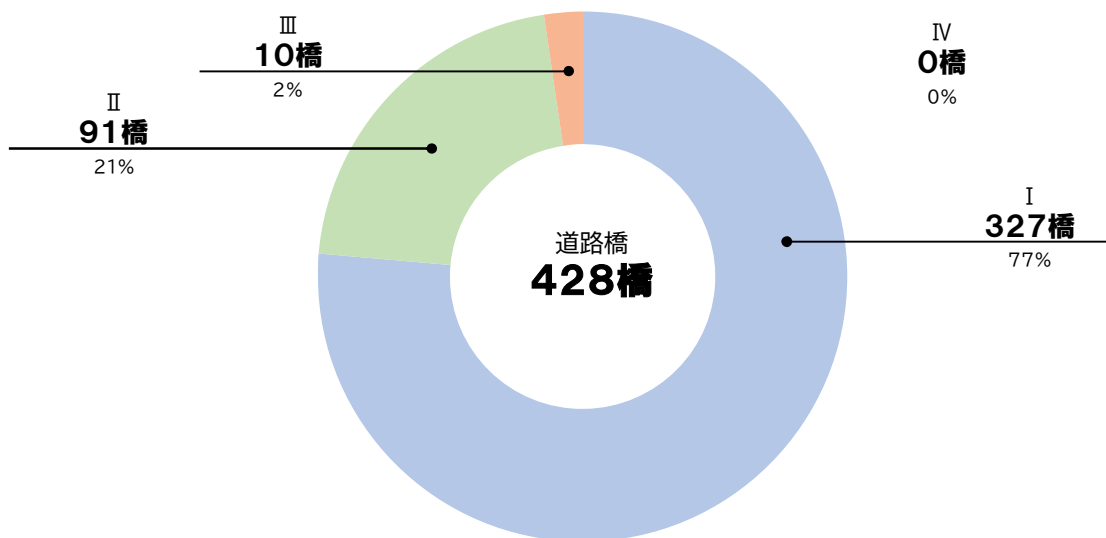


図 5 健全性の診断状況

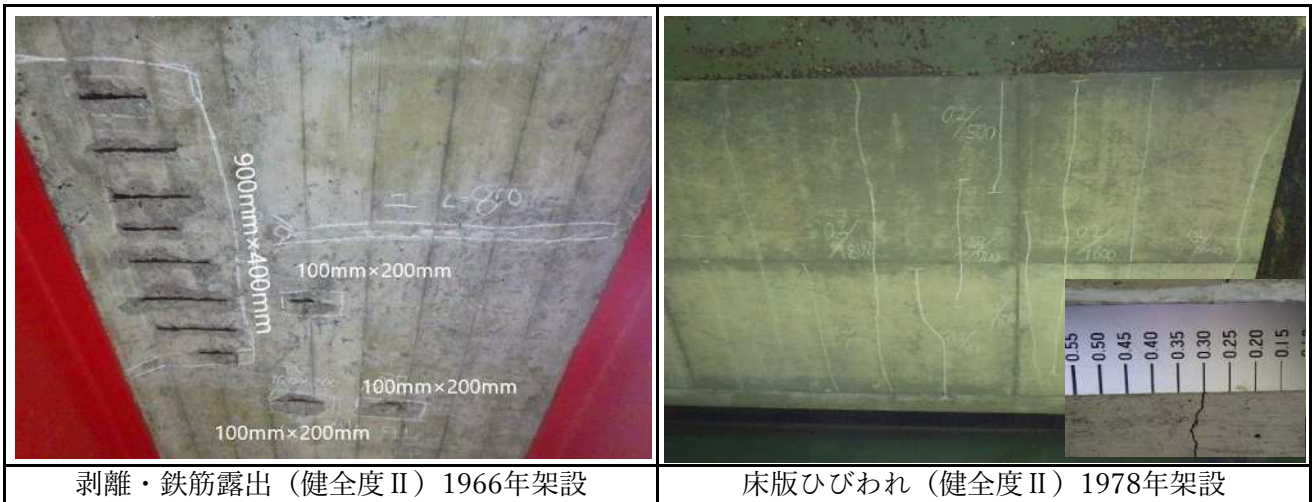
表 1 橋の健全度の区分

健全度の区分		橋梁の状態
I	健全	構造物の機能に支障が生じていない状態。
II	予防保全段階	構造物の機能に支障が生じていないが、予防保全の観点から措置を講ずることが望ましい状態。
III	早期措置段階	構造物の機能に支障が生じる可能性があり、早期に措置を講ずべき状態。
IV	緊急措置段階	構造物の機能に支障が生じている、又は生じる可能性が著しく高く、緊急に措置を講ずべき状態。

定期点検により、事後保全(健全度Ⅲ)が必要と診断された橋梁の損傷事例



定期点検により、予防保全(健全度Ⅱ)が必要と診断された橋の損傷事例



※上記損傷は、維持管理計画に基づき補修していきます。

図 6 損傷状況

## 維持管理上の課題

### 急増する高齢化橋梁への対応

橋梁を経過年別に見ると、管理する橋梁の33%が架設後50年以上経過しています。

今後20年で84%が架設後50年を経過し、急激に高齢化が進展することで、供用中の橋梁が重大な損傷等によって、ひとたび通行規制の措置などがあると、社会的な影響を及ぼすことが懸念されます。また、近い将来、急増する老朽化した橋梁を対症療法による補修を実施した場合は、大規模補修や橋梁の架け替えが一時的に集中することが想定されます。そのため、増大する社会資本ストックの効果的・効率的な維持管理手法が求められています。

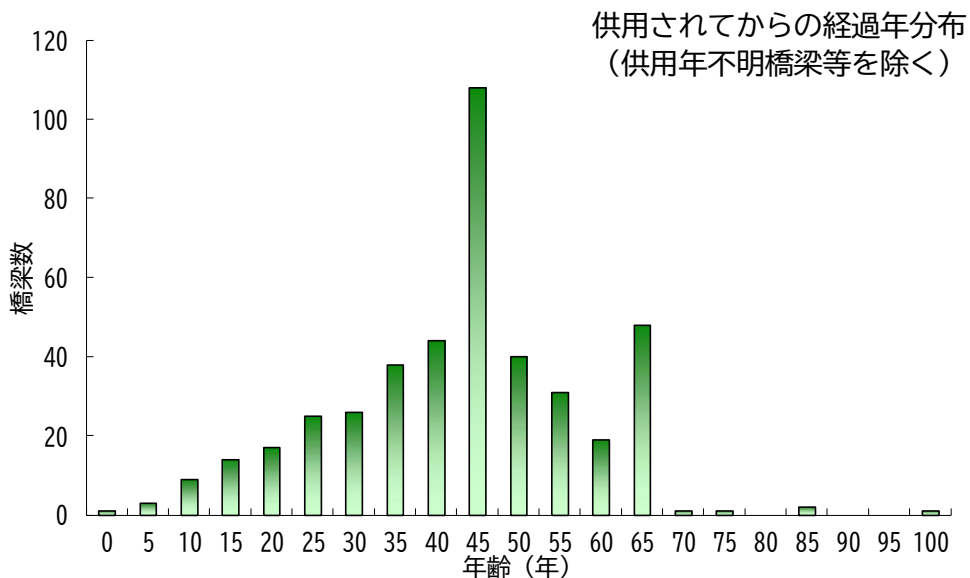


図 7 経過年の分布

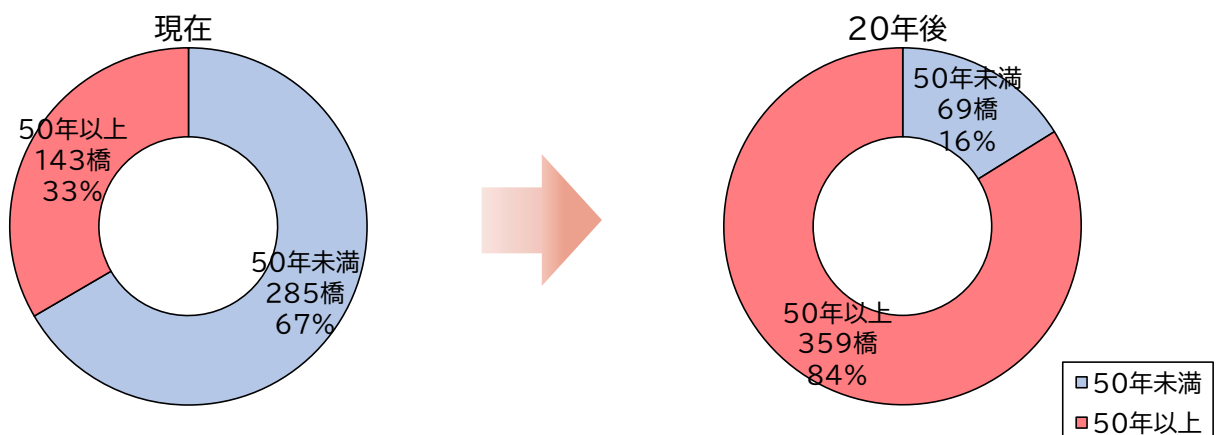


図 8 架設後50年以上経過した橋梁等の割合

## コンクリート片剥落などによる第三者被害の防止

交差状況別に見ると、7橋が道路等を跨いでいます。このような橋は、コンクリート片剥落等による第三者への被害発生の可能性があり、通行に支障が出た場合の社会的な影響が大きい架設環境となっていますので、優先的に対応する必要があります。

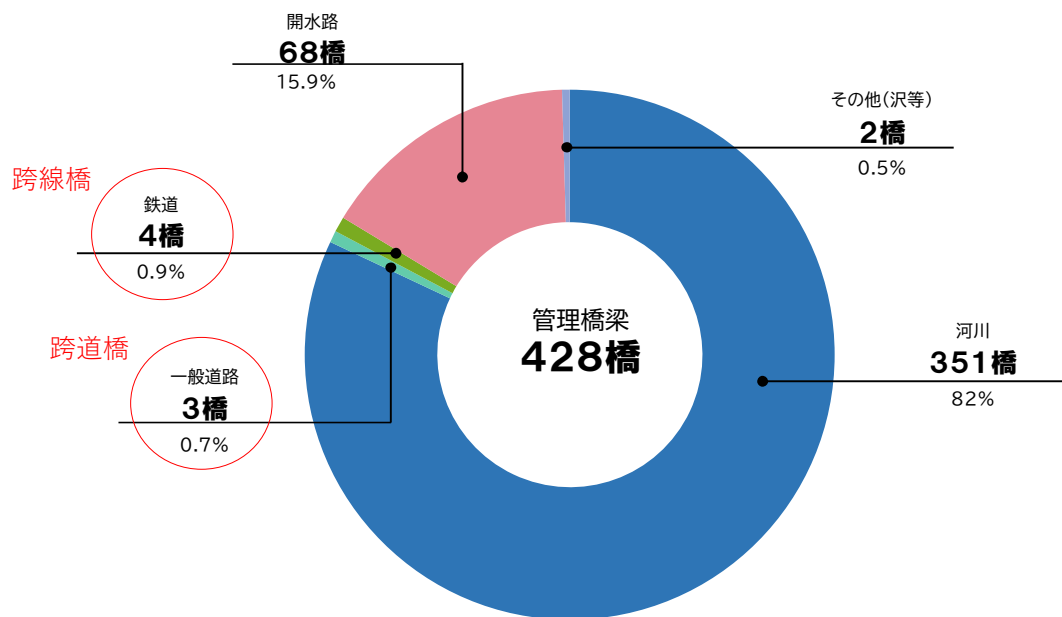


図 9 交差状況



図 10 鉄道を跨ぐ橋梁の例（日南市管理 中講跨線橋）

## 限られた財源下での維持管理手法の確立

全国市町村における土木費の推移で見ると、20年間で約5兆円減少しています。現在、本地区においても非常に厳しい財政状況におかれ、これまで以上に効率的、効果的な事業実施が求められています。

このため、新橋建設などの改築費を抑えることによって対応を行ってきましたが、維持管理費については利用者の安全性を確保する観点から、これ以上削減しづらいレベルにまで達しており、新たな維持管理手法の確立が求められています。

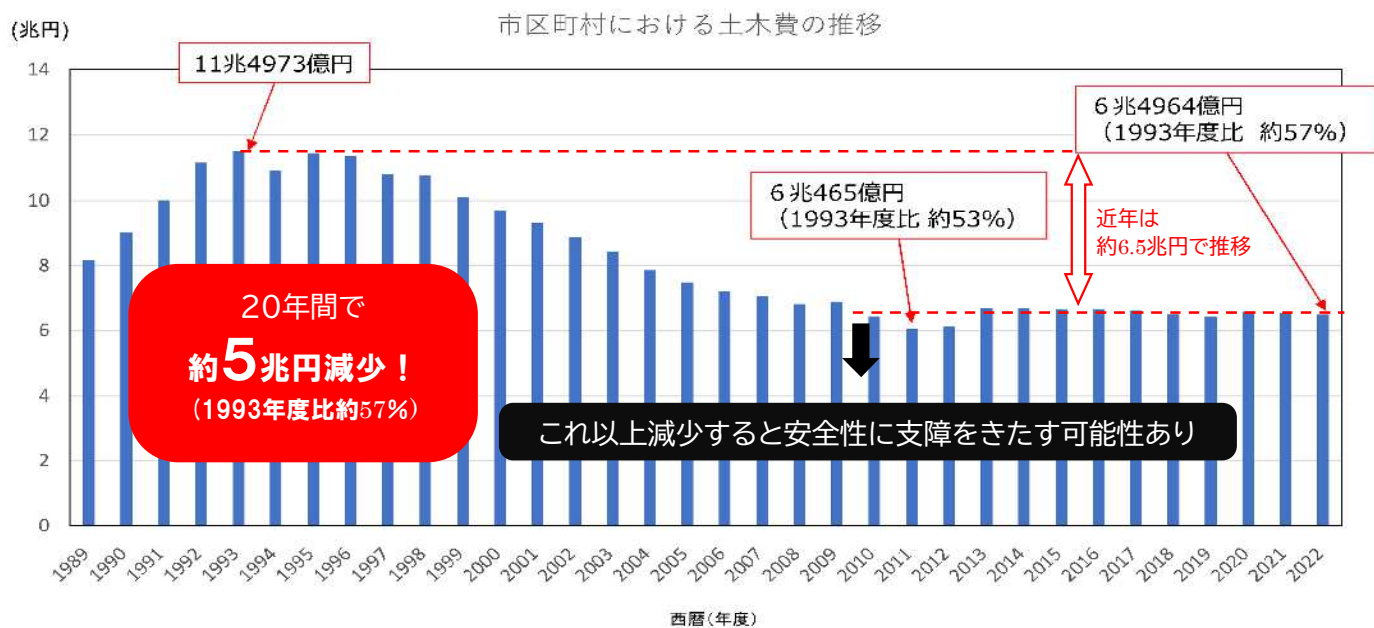


図 11 全国市町村における土木費の推移  
(地方財政統計年報より国土交通省作成)



## 長寿命化修繕計画の目的

### 急増する高齢化橋梁への対応

長寿命化修繕計画の策定にあたっては、高齢化する橋梁等の急速な増大に対応するため、従来の事後的な修繕および架替えから、予防的な修繕および計画的な架替えを実施し、構造物としての長寿命化を目的とした政策転換を行います。

また、橋梁等を長期にわたって安全に使用し続けるためには、限られた予算で継続かつ効率的に管理し、事業費の平準化やライフサイクルコストの縮減を図ることを目的とします。

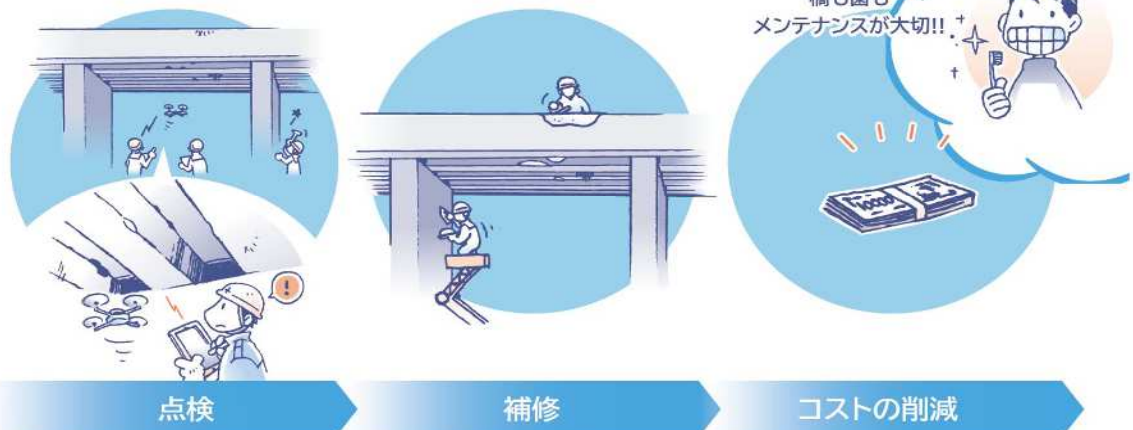
#### 対症療法型維持管理



(特徴)

対策のタイミングを遅らせることで、短期的なコストは抑制されるが、損傷が深刻化すると対策工法が高度となり、ライフサイクルコストが大となる傾向があります。

#### 予防保全型維持管理



(特徴)

こまめに手当てすることで、安全性を高水準で維持するとともに、長寿命化が期待できるため、ライフサイクルコストの低減が期待できる一方、短期的な対策コストが大となる傾向があります。

予防保全型の管理手法とすることによって、事後保全型、架け替え型よりもコストが小さくなります。また、橋の長寿命化も図れます。

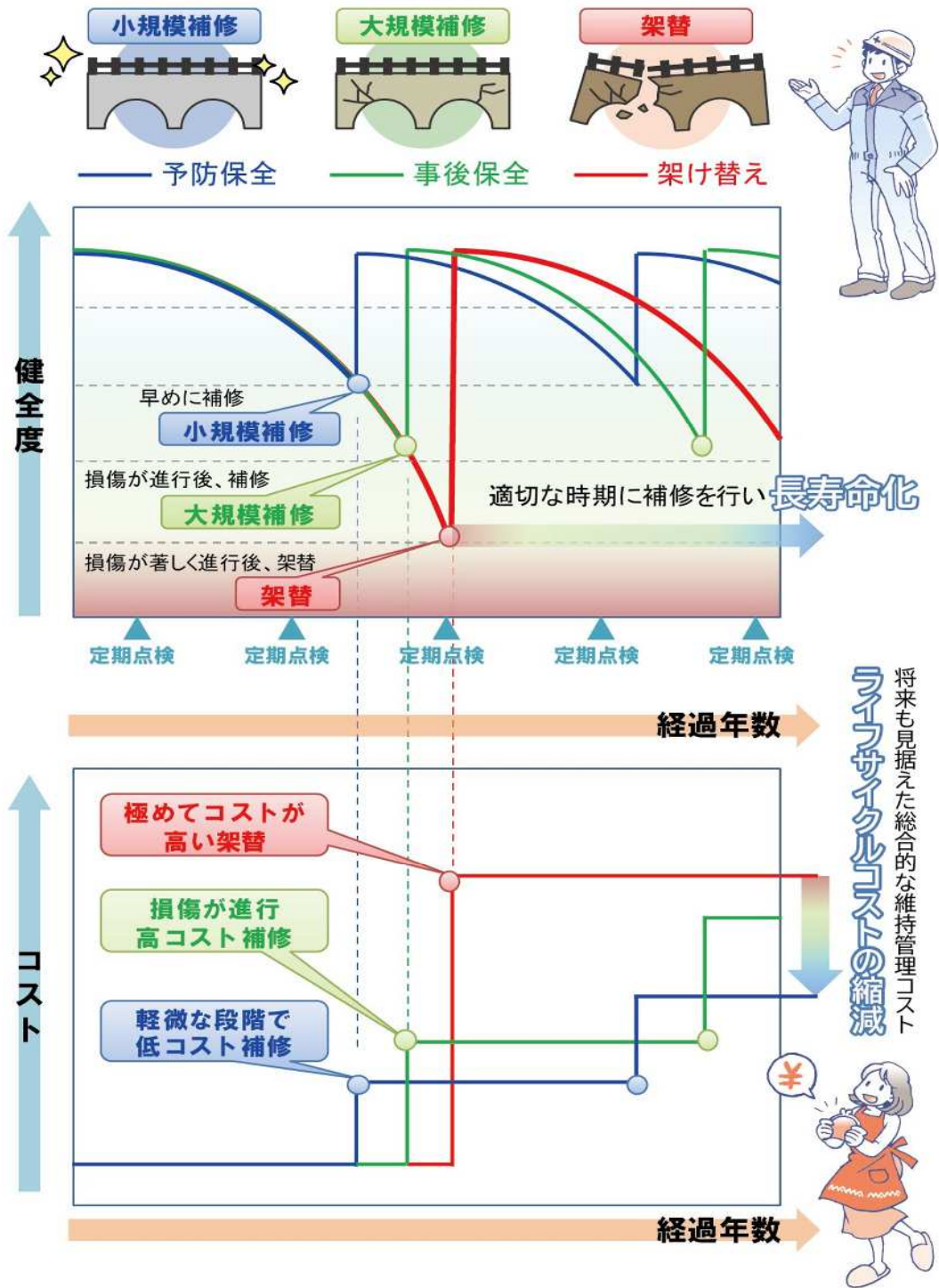


図 12 予防保全型管理手法による長寿命化とコスト縮減イメージ

# 長寿命化修繕計画の策定方針

## 対象橋梁

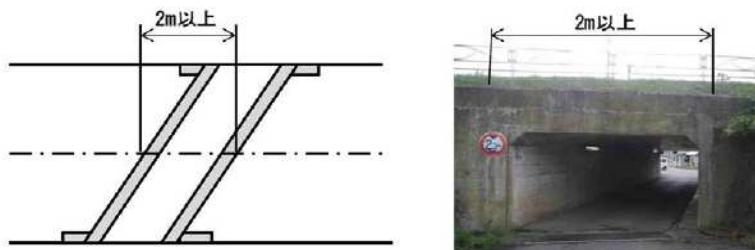
日南市が管理する市道に認定(道路法の法律に定められた道路)された橋長2m以上の全ての道路橋(溝橋※含む)を対象とします。

※溝橋： 道路の下を横断する道路や水路等の空間を得るために、盛土あるいは地盤内に設けられる剛性ボックスカルバート(矩形(ボックス型)の内、道路軸方向に外寸が2m以上、土被りが1m未満の構造物を「橋」として取り扱うものです。

溝橋の要件を満足する橋長、土被りの考え方は以下の通りです。

### ■ 橋長 2 m 以上の考え方

・ 溝橋(ボックスカルバート)の橋長は、外寸 2 m 以上とし、ボックスカルバート上部道路の道路軸方向(斜角考慮)の長さを計測した値とする。



### ■ 土被り 1 m 未満の考え方

・ 溝橋(ボックスカルバート)の天端から、歩車道等の上面の厚さが 1 m 未満のもの。  
※土被り厚が測定的位置で異なる場合(車道部・歩道部等)は、最小値となる位置で判断するものとする。

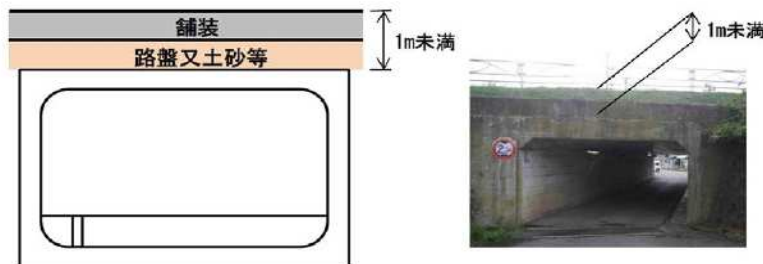


図 13 溝橋(ボックスカルバート)の考え方

## 日南市における橋梁メンテナンスサイクル

道路の維持修繕に関する省令・告示の制定に伴い、点検、診断、措置、記録というメンテナンスサイクルへの取り組みが義務化されました。

今後は、メンテナンスサイクルを継続して回すことにより、橋梁の長寿命化ならびにコスト縮減が可能な橋梁マネジメントサイクルを構築し、将来にわたり適切な道路サービスの機能を維持することを基本とします。

橋梁は、利用状況、設置された自然環境等に応じ、劣化や損傷進行が施設ごとに異なり、その状態は時々刻々と変化します。このようなことから、修繕計画の策定に至っては、定期的な点検を実施し、基礎データとなる各橋梁の状態や損傷の程度から適切に評価・検討を行った上で、効果的な措置を講ずることが重要です。

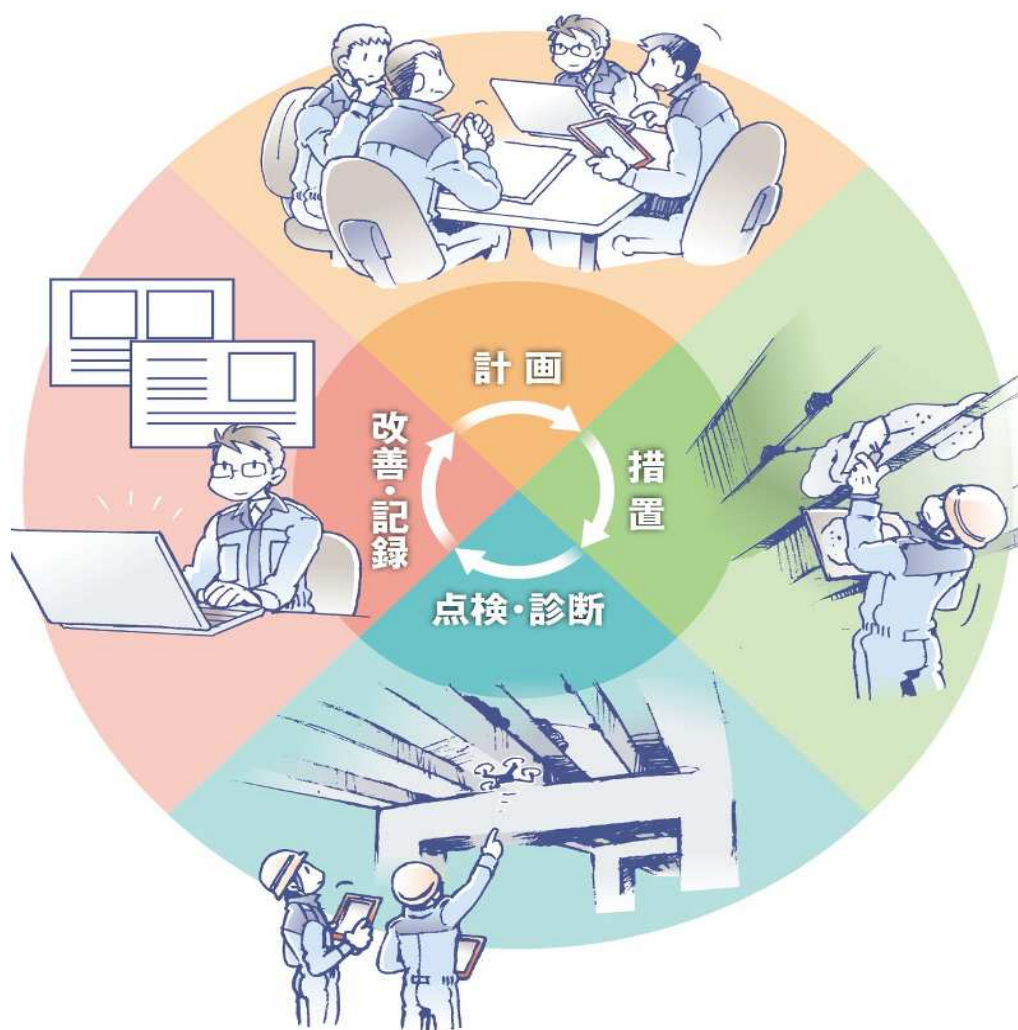


図 14 メンテナンスサイクル

メンテナンスサイクルの各段階における具体的な取り組み等を次に解説します。

### (1) 計画

高齢化橋梁の維持管理を効率的・合理的に行うためには、「計画→措置→点検・診断→改善・記録」という橋梁維持管理マネジメントサイクルを確立させ、継続的に取り組みます。



### (2) 措置

診断の結果、次回点検までの期間を目安として性能を回復するために必要な措置を行います。

措置の具体的な内容には、補修・補強工事や緊急対応、日常的な維持作業対応、詳細調査、経過観察などが挙げられます。必要な措置を講じることができない場合は通行規制・通行止めを行います。また必要に応じて、利用状況を踏まえ、橋梁等を集約化・撤去を検討します。



### (3) 点検・診断

橋梁は、利用状況、設置された自然環境等に応じ、劣化や損傷進行が施設ごとに異なり、その状態は時々刻々と変化します。現状では、これらの変化を正確に捉え、橋梁の寿命を精緻に評価することは技術的に困難なので、定期的な点検・診断により施設の状態を正確に把握することが重要です。このため点検は、統一的な基準※により5年に1度近接目視による全数監視を実施することが義務付けられました。



診断は、橋や部材の現在の状態に対して、次回の定期点検までの間(=5年程度以内を目途)に行うべき措置の必要性やその内容を、橋や部材の機能面に着目して判断するための一連の行為を診断と称しています。診断の結果については、国が定める統一的な尺度(4段階)で健全度の判定区分を分類することが義務付けられました。

### (4) 改善・記録

点検・診断・措置の結果は、維持・補修計画を立案する上で基礎的な情報であり、適切な方法で記録し、随時、長寿命化修繕計画へ反映することで、計画と実施の乖離をなくします。



※1 道路法施行令第35条の2第2項、道路法施行規則(昭和27年建設省令第25号)、トンネル等の健全性の診断結果の分類に関する告示(平成26年国土交通省告示第426号)に従う定期点検

## 維持管理の実施方針

### (1) 基礎データの整備・更新

道路橋の点検や補修を適切かつ合理的に行うためには、橋梁がどのような構造・材料でどの設計基準で設計されたか、過去の点検手法など多くの基礎データの整備・更新が必要です。

基礎データについては、橋梁台帳の机上調査や定期点検時に現地調査し、整備・更新します。

道路橋の状態は常に変化しつづけることを踏まえ、5年に1度の定期点検や点検後の補修の都度、最新の情報を反映するよう情報の管理に努めます。



## (2) 橋の健全度の評価

5年に1度行うことが義務付けられている定期点検では、道路の維持修繕に関する省令・告示に基づき、診断結果を橋の健全度に応じて4段階に分類します。  
『道路橋定期点検要領 国土交通省 道路局』を参考にします。

橋梁を構成する部材を損傷の種類毎に評価し、部材の重要性や損傷の進行状況、架橋環境条件、当該道路橋の重要度など様々な要因を総合的に勘案し、橋の健全度を評価します。

**判定区分**

<b>【健全】</b>	
<b>I</b>	
<b>【予防保全段階】</b>	
<b>II</b>	
<b>【早期措置段階】</b>	
<b>III</b>	
<b>【緊急措置段階】</b>	
<b>IV</b>	

**構造物の機能に支障が生じていない状態。**

床版に小さなひびわれが生じているが、軽微であるため補修を行う必要がない。または経過観察にて、状況に応じて補修を行う。

**構造物の機能に支障が生じていないが、予防保全の観点から措置を講ずることが望ましい状態。**

床版から漏水や遊離石灰を伴うひびわれが少数発生している状態。予防保全の観点から補修を行うことで長寿命化が図れる。

**構造物の機能に支障が生じる可能性があり、早期に措置を講ずべき状態。**

床版から漏水や遊離石灰を伴う格子状ひびわれが密に発生している状態。構造安全性確保の観点で速やかに補修を行う必要がある。

**構造物の機能に支障が生じている、または生じる可能性が著しく高く、緊急に措置を講ずべき状態。**

床版コンクリートが一体性を失っており、車輪の荷重などの作用で容易に抜け落ちる状態。放置すると路面陥没によって交通障害が発生。

図 15 橋の健全度の事例  
(判定 I ~ IV:道路橋定期点検要領 国土交通省 道路局)

### (3) 維持管理の方針

#### 1) 維持管理方針の基本分類

本計画では戦略的に維持管理・更新を策定するため、個別の橋梁ごとに「予防保全型」「事後保全型」「架け替え型」の3通りのライフサイクルコスト(以下、「LCC」)のシミュレーションを行い、比較の結果、LCCが最も小さい維持管理方針に分類することを基本とします。

長期的な傾向を把握するため、LCC評価期間は100年を基本とします。

表 2 維持管理手法の分類

管理手法	概要	適用する場合の特徴
予防保全型 (管理区分Ⅰ)	部材の損傷や劣化が軽微な段階で対策を行い、橋梁の長寿命化を図る管理手法。 	補修工事のサイクルは短いですが、初期の損傷が小さい段階で補修工事を行うため、施設が致命的な損傷を受ける前に適切な対策を実施できる。そのため、橋梁の長寿命化を図るとともに、修繕に係る費用の縮減が図れ、水平展開できる有効な方策となる。ただし短期的な対策費用が大となる傾向がある。
事後保全型 (管理区分Ⅱ)	部材の損傷や劣化がある程度進行するまで対策を行わず、悪くなった段階で必要な箇所に対策を行う管理手法。 	従来の一般的な維持管理手法で、各部材が要求される機能を喪失した時点、あるいは喪失する直前にその都度対策を実施する。予防保全型に比べ補修工事のサイクルは長く短期的なコストは抑制されるが老朽化による被害のリスクが大きく、大規模な補修工事によるトータルコストが大きくなる傾向がある。
架け替え型 (管理区分Ⅲ)	補修・補強などの対策を行わず、主要部材の供用限界を迎える直前に架け替えをする管理手法。 	安全性にかかわる問題が深刻化する段階まで、基本的に維持管理を行わない。工事のサイクルは最も長いですが、部材の交換や橋梁自体の架け替えを行うため、一回にかかる工事費用が最も大きい。また、通行止めや迂回路等が発生するため、経済損失や地域住民に対する影響がある。構造の長寿命化を目的とした管理手法ではなく、簡易的な橋梁や小規模な橋梁形式、もしくは修復不可能な損傷の場合に用いるケースがある。

補足：図中の健全度は、劣化予測による健全度の推移を連続値として取り扱うため、点検結果を5段階「A～E」に置き換えてシミュレーションします。

## 2) 維持管理方針の最適化

道路ネットワークの観点などから重要な橋については、優先的に予防保全型の管理を行います。具体的には、緊急輸送ルート、跨線橋・跨道橋、道路ネットワーク機能が著しく低下する恐れがある橋(幹線道路上の橋(1級・2級)、管理者指定の重要橋梁)については予防保全型の維持管理を推進します。

LCCの最小化だけでなく、様々な観点から方針を最適化することで、実現性の高い維持管理を行い、安全確保に努めます。

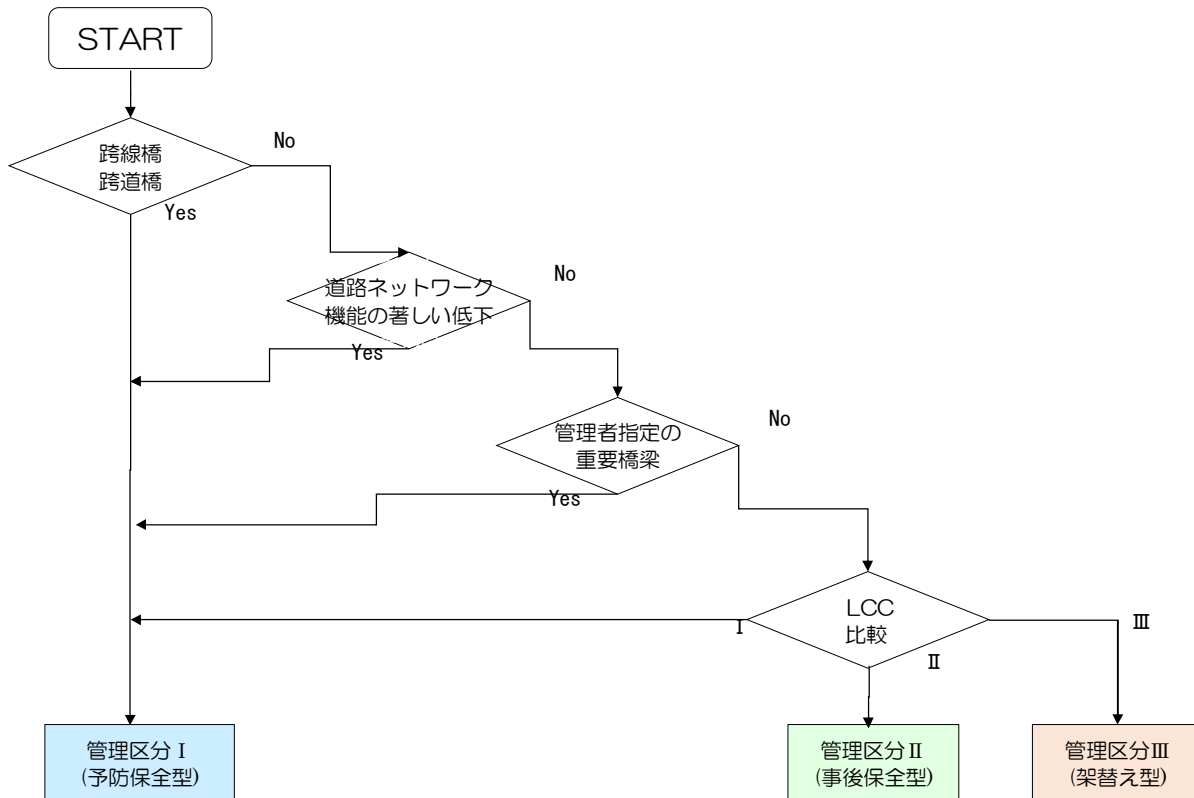


図 16 橋梁ごとの維持管理方針の最適化

## (4) 劣化予測

### 1) 劣化予測の目的

劣化予測は、現在の劣化状態から将来の状態を予測し、いつ、どのような対策を行えばよいか等、計画的な維持管理を行うために必要であり、橋梁の架設環境や構造形式などにより分類を行い対象部材ごとに行います。

### 2) 劣化予測手法の選定

劣化予測の手法には、既往の研究や文献等による理論的な予測式、点検データをもとにした統計分析による回帰式、マルコフ過程※1に代表される遷移確率を用いた手法があります。

長寿命化修繕計画では、個別橋梁ごとに対策時期が確定的に算定でき、根拠が明確である必要があるため、定期点検により収集された点検結果を用いて現在の状態を把握したうえで予測することが望ましいため、点検結果をもとに分析を行い根拠が明確であり、かつ個々の橋梁への適用も容易である統計分析による手法を採用します。

### 3) 劣化予測の対象部材

架替えられた橋梁の主な原因となる損傷部材は、鋼橋、RC 橋、PC 橋すべてにおいて、桁と床版で約 8 割を占めると報告されています。※2

また、『橋梁定期点検要領 令和6年7月 国土交通省 道路局 国道・技術課』においては、上記部材のほか、下部工も主要部材※3とされています。

したがって、本計画では、桁、床版および下部工を劣化予測の対象部材とします。

### 4) 劣化予測の精度向上

本計画作成時点では、これまで行ってきた点検データをもとに統計分析を行い、劣化予測式を決定しました。今後も点検データを継続的に蓄積し、統計分析に反映すること、予測精度の向上を図ります。

※1 現在の状態によって決定される確率過程

※2 『橋梁の架替に関する調査結果 (IV) 国土技術政策総合研究所 (平成20年4月)』による

※3 主要部材：劣化進行を放置し続けると落橋に至るおそれがある部材

## 計画期間

点検時期(5年に1回)や修繕時期(点検結果に応じ)の見通しを立てるため、計画期間は10年とします。また、新たな点検結果を得た場合は、計画の見直しを行い、長寿命化修繕計画の更新を行うものとします。

省令・告示に基づき5年に1回の頻度で実施する定期点検時期と点検後に修繕が必要な橋梁の対策時期の見通しを立てるため、計画期間を10年とします。

計画の更新頻度は、少なくとも定期点検が実施された都度とします。更新にあたっては、それまでに実施された対策工事の実績等を踏まえ、長寿命化修繕計画の見直しを行います。

知見やノウハウの蓄積を進め、計画期間の長期化を図ることで、中長期的な維持管理・更新等に係るコストの見通しの精度向上を図ります。

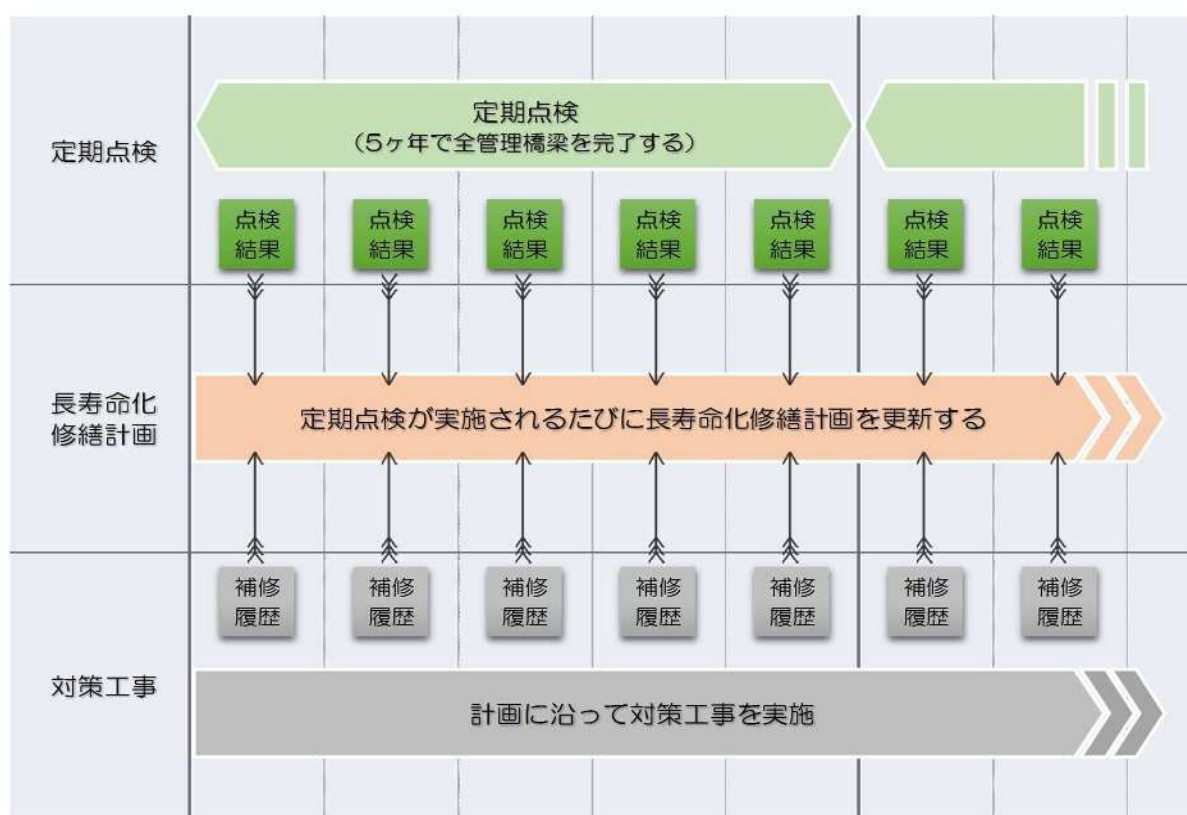


図 17 長寿命化修繕計画の更新

## 優先順位の目標や考え方

### (1) 優先順位の評価の流れ

早期措置段階(Ⅲ)と診断された橋については、次回の定期点検までの間(=5年程度以内を目途)に措置完了することを優先目標とします。

続いて、予防保全段階(Ⅱ)と診断された橋について、損傷規模や損傷程度により細分化を行った上で、路線の利用状況に着目した重要度や、損傷の進行確率、迂回率(橋を通行規制・迂回するときの移動距離の伸び率)などに着目して、すべての管理橋梁の対策順位を基に優先順位を決定します。

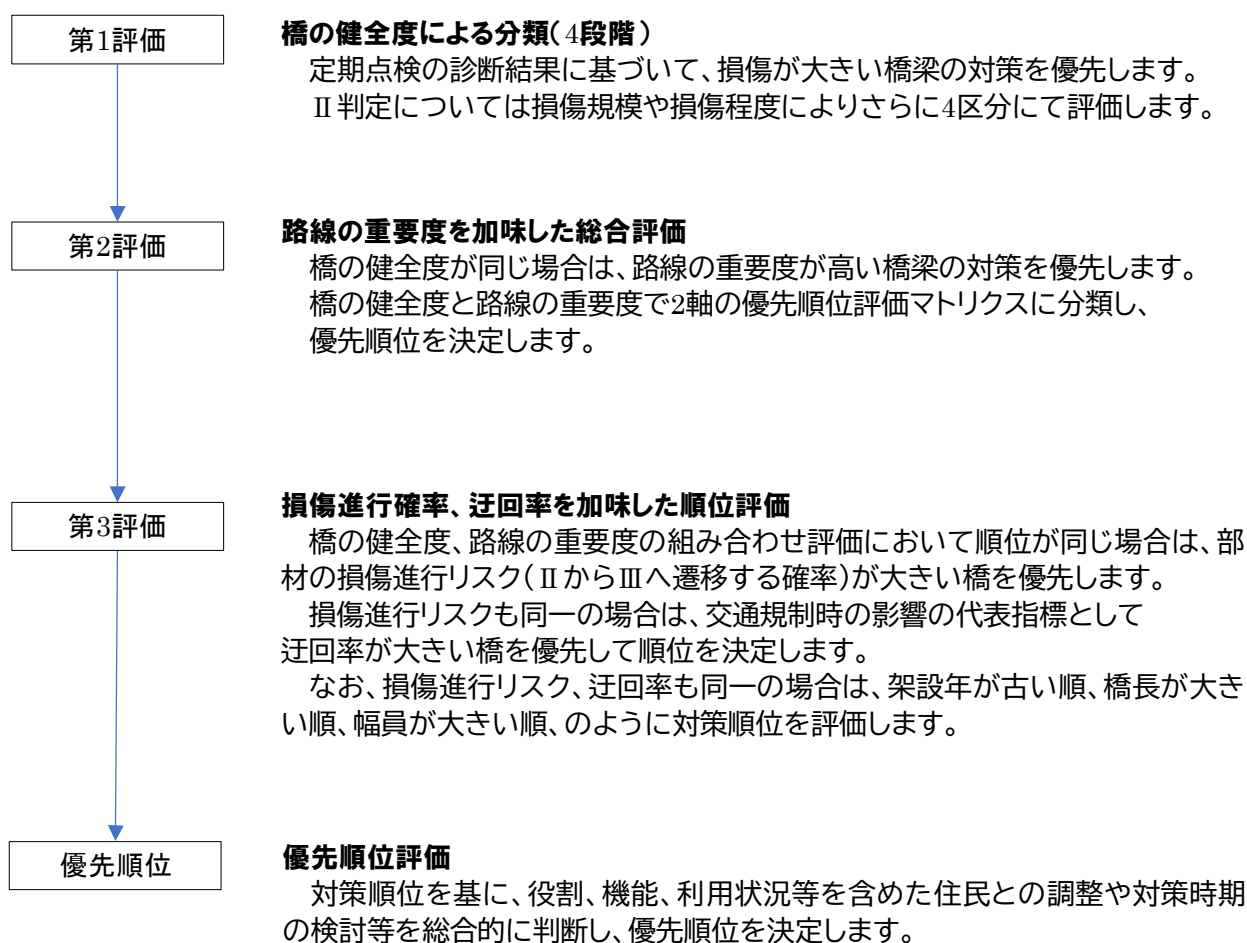
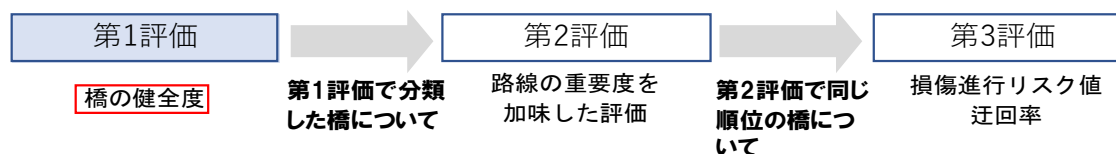


図 18 優先順位評価の流れ

## 1) 第1評価方法

第1評価では、橋全体の健全度より優先順位を決定します。



### 橋の健全度

橋全体の健全度は、維持修繕に関する省令・告示に従い表 3の左側に示すⅣ～Ⅰの4段階で評価した。橋の健全度(Ⅰ～Ⅳ)間で順位を超えないよう、評価を行います。

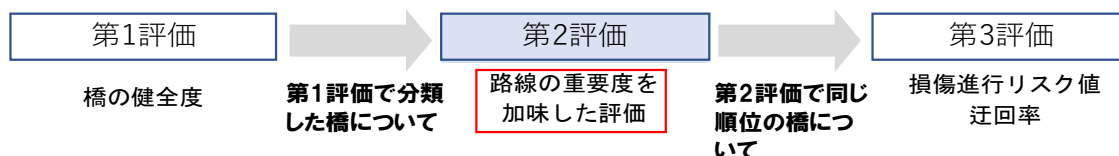
また、健全度Ⅱについては、損傷規模や損傷程度に大小がみられ、予防保全の措置が必要な対策順位を評価するため、表 3の右側に示すようにⅡ-1～Ⅱ-4の4段階の区分を新たに設け、橋の健全度を7段階の区分として分類を行います。

表 3 橋の健全度

健全度の区分		橋梁の状態	優先順位評価上の細区分		損傷規模
Ⅳ	緊急措置段階	構造物の機能に支障が生じている、または生じる可能性が著しく高く、緊急に措置を講ずべき状態。	Ⅳ	左記と同様の状態	大 ↑ ↓ 小
Ⅲ	早期措置段階	構造物の機能に支障が生じる可能性があり、早期に措置を講ずべき状態。	Ⅲ	左記と同様の状態	
Ⅱ	予防保全段階	構造物の機能に支障が生じていないが、予防保全の観点から措置を講ずることが望ましい状態。	Ⅱ-4	損傷規模や損傷程度が比較的大さい	
			Ⅱ-3	損傷規模や損傷程度が中程度	
			Ⅱ-2	損傷規模や損傷程度が比較的小さい	
Ⅱ-1	損傷規模や損傷程度が極めて小さい				
Ⅰ	健全	構造物の機能に支障が生じていない状態。	Ⅰ	左記と同様の状態	

## 2) 第2評価方法

第2評価では、第1評価で分類した橋に対して路線の重要度を加味し、順位を決定します。



### 路線の重要度による分類

路線の重要度は、路線および橋の利用状況から、緊急輸送ルートおよびA～Dの5つに分類し、それぞれを1級道路、2級道路、その他道路の3つに細分化した13段階の区分で分類し評価を行います。

表 4 路線の重要度

重要度	評価区分	路線等級	連番	評価条件
高             低	緊急輸送ルート		1	緊急輸送ルート上の橋梁を最も重要度が高いと評価します。
	A	1級	2	旧日南市はDID地区、旧南郷町は都市計画区域及び市街地、旧北郷町は市街地内路線の橋梁をAと評価します。
		2級	3	
		その他	4	
	B	1級	5	A評価区域外の1.5～2車線かつ地域の主要幹線上の橋梁をBと評価します。
		2級	6	
		その他	7	
	C	1級	8	A評価区域外の1～1.5車線をCと評価します。
		2級	9	
		その他	10	
	D	1級	11	老朽化により継続利用が困難な橋梁や、土地利用の変化・周辺道路の整備状況により利用交通が著しく減少し、現在の機能を保持する必要性が低い橋梁をDと評価します。
		2級	12	
		その他	13	

### 路線の重要度を加味した総合評価

橋の健全性の分類を縦軸に、路線の重要度の分類を横軸にとった表に橋梁をあてはめて、対策順位を総合評価します。図 19に対策順位の総合評価の概念図を示します。



図 19 対策順位評価の概念図

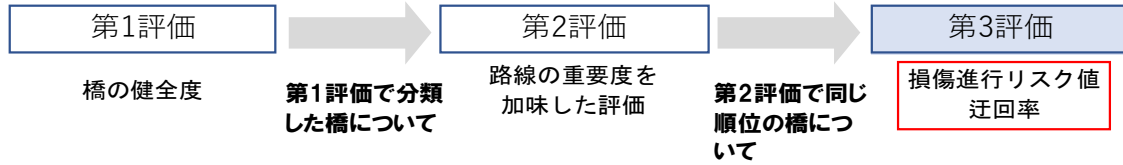
具体的な順位については、表 5に示す数値を順位として評価します。

表 5 対策順位総合評価表（表中の数値が総合評価値を示す）

		路線の重要度													
		緊急輸送	A			B			C			D			
			1級	2級	その他	1級	2級	その他	1級	2級	その他	1級	2級	その他	
橋の健全度	IV	1	2	3	4	5	6	7	8	9	10	11	12	13	
	III	14	15	16	17	18	19	20	21	22	23	24	25	26	
	II	4	27	28	29	30	31	32	33	34	35	36	67	68	69
		3	37	38	39	40	41	42	43	44	45	46	70	71	72
		2	47	48	49	50	51	52	53	54	55	56	73	74	75
	1	57	58	59	60	61	62	63	64	65	66	76	77	78	
	I	79	80	81	82	83	84	85	86	87	88	89	90	91	

### 3) 第3評価方法

第2評価の対策順位が同じ順位となった場合は、部材に発生する損傷種類ごとの橋の損傷の進行性が大きい橋を優先し、さらに同一順位の場合は、迂回率の大きい橋を優先します。



#### 損傷進行リスク値の評価

橋の健全度がⅢに推移する部材損傷進行のリスク値をフォルトツリー分析によって数値化した確率の大小で評価します。

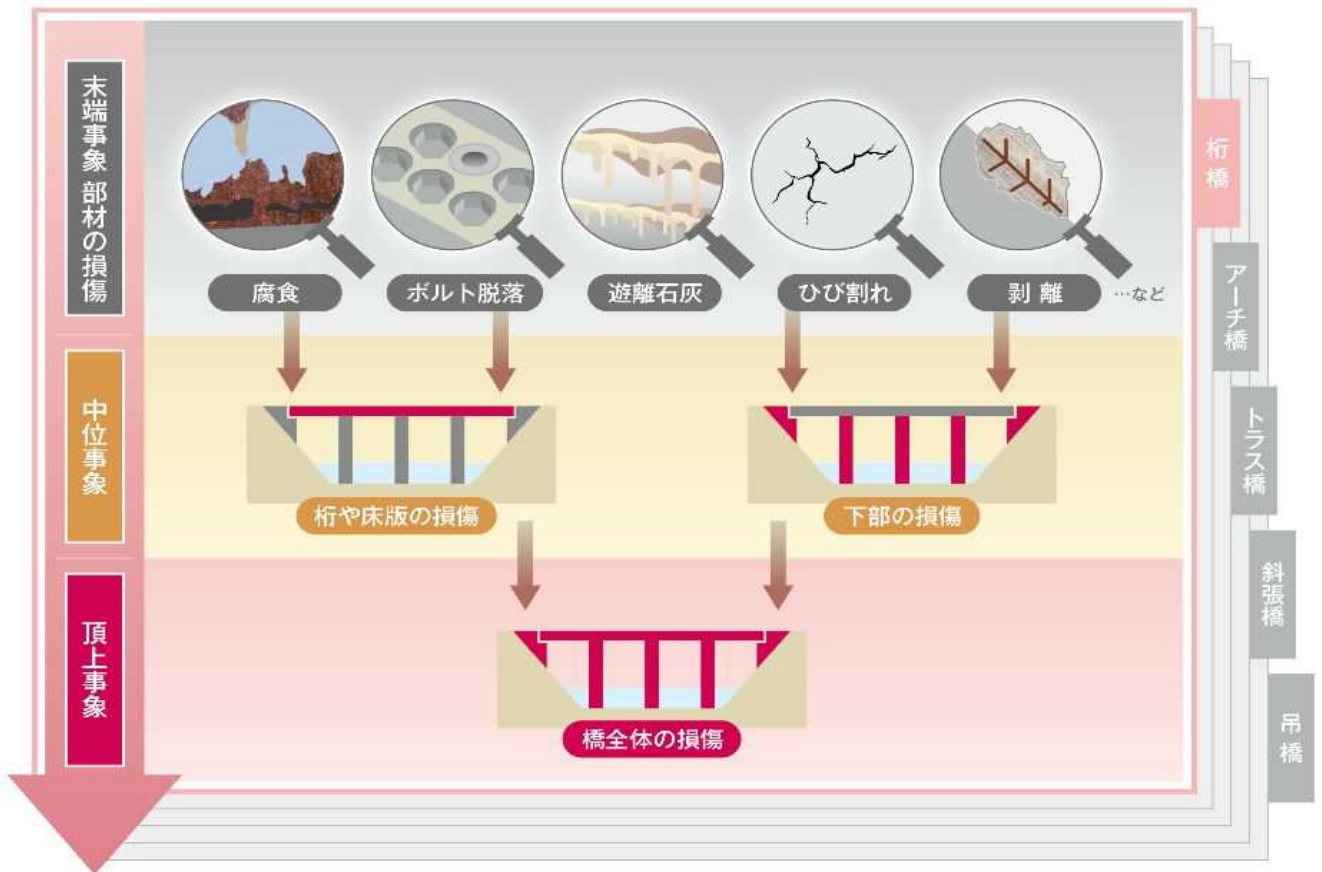


図 20 フォルトツリー解析のイメージ

### 迂回率(交通規制時の影響度)の評価

補修工事等による交通規制により迂回の必要が生じた場合の利用者への影響の大小を、迂回率の大小により評価します。

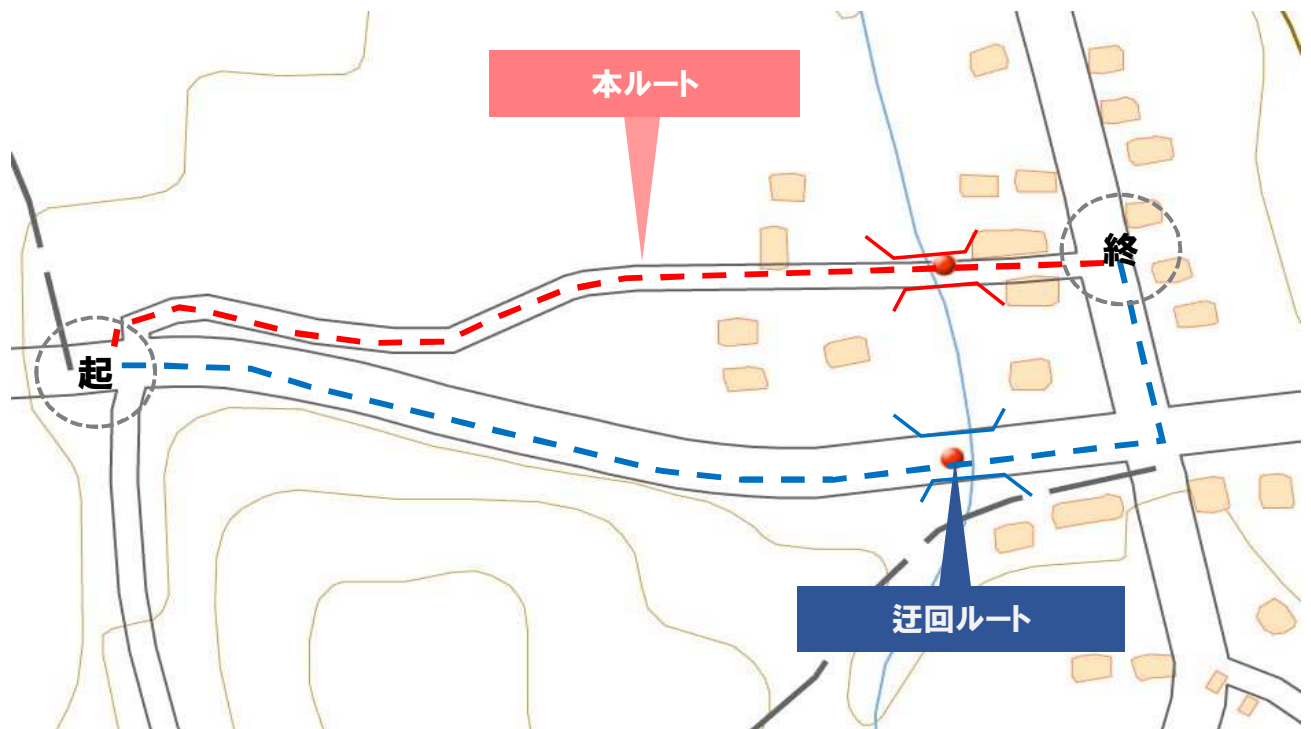


図 21 迂回率の計算方法

## 予算の平準化

修繕時期のばらつきや修繕の費用が高くなる場合には、優先順位の高い橋から修繕を実施するなど、修繕時期を調整して、毎年の予算を一定にします。

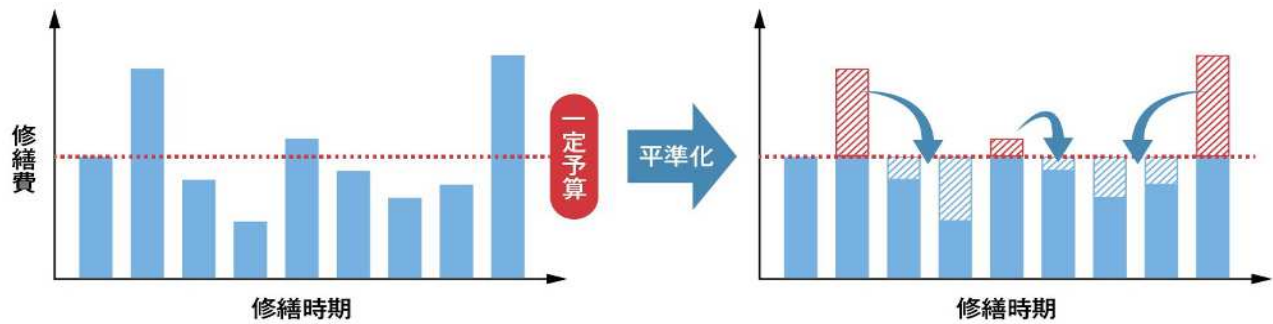


図 22 平準化の概念図

## 2. 新技術等の活用方針

### (1) 基本方針

日南市が管理する全ての橋梁について、定期点検や修繕等に係る新技術や新材料・新工法等の活用の検討を行い、コスト縮減や事業の効率化の効果が見込まれる橋梁においては、従来技術から新技術への技術転換を図り、橋梁の維持管理に係る費用の縮減、および効率化や高度化を目指します。

### (2) 取組内容

定期点検における新技術等の検討の手順に沿って、積極的に新技術の活用を図ります。

#### 1) 新技術の適用対象橋梁の考え方(STEP1)

定期点検時に、大型の点検車や特殊な点検方法、吊り足場などの仮設資材が必要な橋梁、あるいは、交通規制などによる作業時間の制約を大きく受ける場合などの条件で橋梁を選定します。(なお、本計画の策定時点では、橋梁部材へ徒歩で近接できる現地条件では、従前とおり点検する方が合理的となる傾向にあります。)

#### 2) 有用な新技術の選択(STEP2)

選定した橋梁ごとに新技術の適合性を詳しく判断します。橋梁の形式や現地条件を把握した上で、人が近接して行う点検と同等の点検ができることを必須条件とし、有用な新技術を選択します。

#### 3) コストまたは効率性の検討(STEP3)

選択した新技術について、従来技術に対する費用の縮減効果、または作業効率の向上性の観点で、有効と判断された橋梁において、新技術を活用します。

また、点検目視に代わる新技術以外にも、非破壊検査技術、計測・モニタリング技術、橋梁の修繕設計・工事に関する新工法や新材料についても同様に検討し、コスト縮減を図ります。

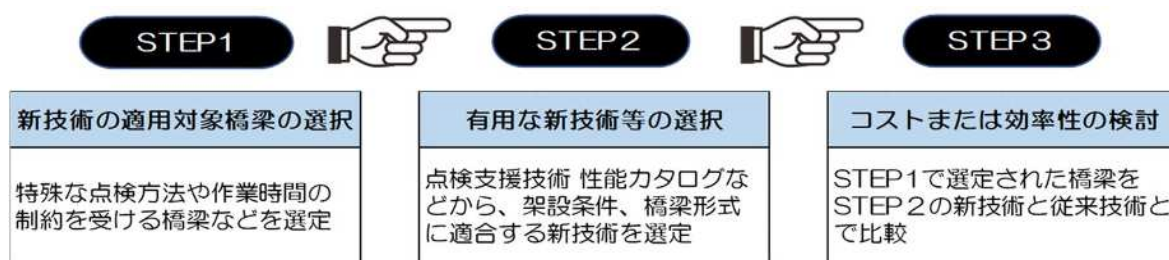


図 23 新技術等を活用する場合の段階的な検討の流れ

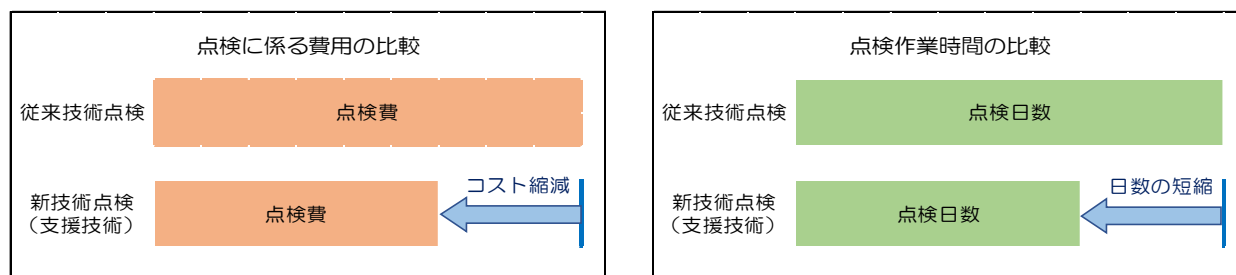


図 24 新技術等の有用性の観点 (費用の縮減効果や、作業効率の向上性)

## 新技術等の活用事例

新技術等については、「運動性能」「計測性能」などを確認し、活用する目的に対して性能が満足するかどうかの判断をし、コストと効率性の検討の結果、合理的な新技術を活用します。

### 新技術等の活用例1



#### 【キャリブレーション】

剥離・鉄筋露出やひび割れ、腐食等の形状や色調となるテストピースにて計測した形状寸法等の数値精度を確認



### 新技術等の活用例2



#### 【キャリブレーション】

実際の近接目視点検により計測したひび割れ等の数値に対して、使用する機器で計測した数値の精度を確認

### (3) 新技術等の活用に関する目標と費用の縮減効果

日南市においては、定期点検を行う全ての道路橋に対して、現地条件に応じた新技術等の適用性を個別に検討した結果、令和12年度までの5年間に、定期点検を実施する10橋について、費用の縮減効果が見込める新技術等を活用し、約170万円のコスト縮減を目指します。

### 3. 集約化・撤去の方針

#### (1) 基本方針

道路施設の老朽化が進展している中、適切に橋梁の修繕を実施していくためには、維持管理費の抑制を行う必要があります。

対策の一つとして、社会経済情勢の影響による土地や施設利用の変化や周辺道路の整備状況に応じた、適切な橋梁の配置が道路管理者と周辺住民双方のメリットを生み、中長期的な視点で見た際の有効な手段となりうるため、橋梁の集約化・撤去の検討を行います。

#### (2) 取組内容

集約化・撤去の検討にあたっては、道路ネットワークの観点などから、重要な路線は除き、当自治体の周辺環境を考慮した評価条件を設定して、参考の対象橋梁の検討を行います。

さらに、参考の対象橋梁の中からの選抜にあたっては、補修と比べ大きな事業規模となること、利用者や住民との合意形成や交差物件管理者との長期に渡る協議等を踏まえ、総合的かつ慎重に判断して、集約化・撤去が現実的に可能と思われる橋梁を選定します。

##### 1) 集約化・撤去のメリットの要点

分類	項目	集約化・撤去のメリット
管理者	1)維持管理・更新費等の縮減	初期費用として一時的な負担が生じるが、中長期的には将来の点検費、補修費等の維持管理費を縮減可能である。
	2) 管理瑕疵リスクの除去	老朽化や地震動による落橋、コンクリート片の剥落等による人的被害の発生リスクが除去される。
	3)管理負担の軽減	管理橋数を減らすことは点検や補修等の実施に伴う手続き・調整・管理等の負担軽減につながる。特に、鉄道を跨ぐ跨線橋や高速道路を跨ぐ跨道橋で軽減効果が大きい。
	4)河積阻害の解消	昭和51年7月以前に架設した渡河橋は「河川管理施設等構造令」制定以前の橋であり、河積阻害率が高いなど河川条件と整合しない場合、治水リスクを低減できる。
利用者	1)落橋による事故の危険性の排除	落橋等による人的リスクが排除されることで、道路利用上の安心につながる。
	2) 集約・撤去による付加的なメリット	例えば、車道橋から人道橋へ用途変更(ダウンサイジング)することで、歩行者の通行安全性が向上するなど、付加的なメリットを生む場合がある。

## 2) 集約化・撤去の対象橋梁の選定方針

選定条件により候補となった橋梁が老朽化で大規模な修繕の検討が必要となった場合や通行規制止め・通行規制等の措置が必要となった時点で下記の集約化・撤去の事業方針の検討を行います。

1. 老朽化等により現橋の継続利用が困難になった時点で下記①～③のいずれに該当するかを考え、
  - ②または③に該当する橋梁について集約化・撤去を検討します。
  - ① 今後も同等以上の機能が必要な橋梁 ⇒ 長寿命化
  - ② 地域の実情や利用状況に応じて集約等を検討する橋梁 ⇒ 集約化
  - ③ 周辺環境の変化により役割を終えた橋梁 ⇒ 撤去

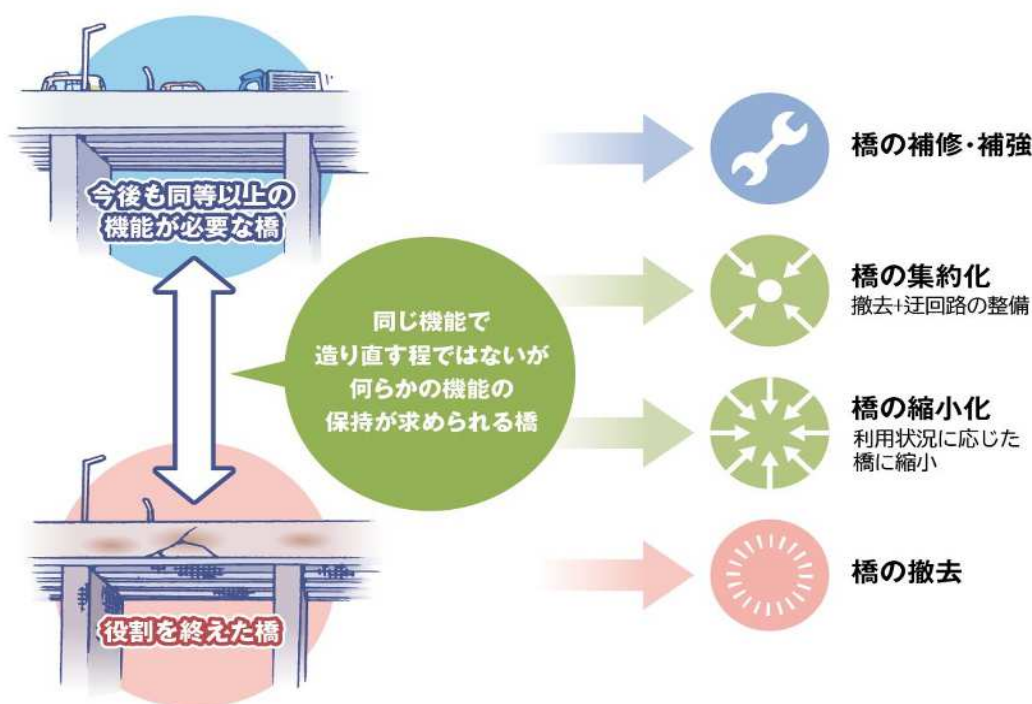


図 25 道路橋の集約・撤去方針

2. 集約化・撤去については、以下の選定条件に多く該当する橋を優先的に検討します。

- ・路線の重要度（重要度が最も低いDを優先的に検討します。）

橋の配置場所や道路状況、利用者頻度を総合的に評価したもの

- ・橋の健全度（Ⅱ・Ⅲ・Ⅳを対象とし最も健全度の低いⅣを優先的に検討します。）

直近の定期点検で橋全体の健全度が対策必要と評価したもの

- ・迂回率（2.0未満を目安とします。）

迂回しない場合と迂回する場合の距離の伸び率を評価したもの

- ・架設年（30年以上経過した橋を基本とします。）

ライフサイクルコストを考慮した対策架設年で評価したもの

図 25に示した集約化・撤去方針を事業内容として整理すると、表6のように分類できる。

表 6 集約・撤去の事業内容

事業内容		概要	イメージ図	
			Before	After
単純撤去		迂回路整備を伴わない、橋梁の撤去		
撤去＋迂回路整備		撤去に加え、撤去する橋梁の迂回路となる経路に対する整備を実施		
ダウンサイジング	既設縮小化	既設の車道橋を活用し人道橋等にリニューアル		
	新設縮小化	既設の車道橋を撤去し、人道橋として架替を実施		
複数橋梁の集約		隣接する複数橋梁を撤去し、機能を集約した橋梁を新設		

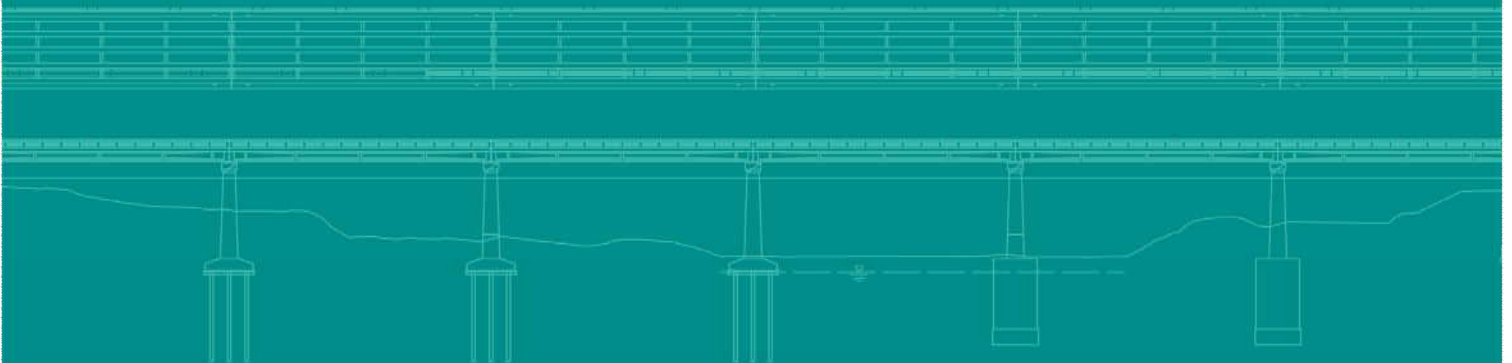
(道路橋の集約・撤去事例集P13, 令和5年4月, 国土交通省 道路局)

### (3) 集約化・撤去に関する目標と費用の縮減効果

日南市の道路橋においては、集約化・撤去に関する基本方針を踏まえ、令和7年度までの定期点検の結果、修繕が必要とされた1橋について、令和12年度までに取り組むことで、道路橋の点検費や修繕費など、中長期における将来の維持管理コストを約3600万円縮減することを目指します。

# II

## 橋梁毎の事項





【日南市】橋梁毎の維持管理計画

優先順位	橋梁名	路線名称	所在地	橋長 m	幅員 m	上部工形式	架設年	点検年	点検結果	対策時期・事業費(千円)										補修内容 (主な措置内容)	
										年度	2026	2027	2028	2029	2030	2031	2032	2033	2034		2035
1	田辺橋	田辺線	宮崎県日南市大字風田	3.6	5.0	RC床版橋(その他)	1976	2023	Ⅲ	内容	工事		工事/点検					点検			上部構造:断面修復 下部構造:ひびわれ補修
										事業費	20,000		8,350					350			
2	小谷橋2	北河内割岩線	宮崎県日南市北郷町北河内字機之河内	12.0	3.6	RC T桁	1959	2023	Ⅲ	内容	設計	工事	工事/点検					点検			上部構造:断面修復 下部構造:洗掘対策
										事業費	20,000	5,000	5,500					500			
3	平佐橋	平佐黒山線	宮崎県日南市北郷町北河内字平佐	48.9	4.0	H形鋼(不明)	1974	2025	Ⅲ	内容	設計	工事	点検					点検			下部構造:ひびわれ補修
										事業費	30,000	35,000	670					670			
4	大谷橋3	大谷石橋線	宮崎県日南市大字酒谷甲字酒谷九区	28.5	3.6	その他(石橋)	1900	2023	Ⅲ	内容	設計		工事/点検					点検			下部構造:洗掘対策
										事業費	20,000		20,510					510			
5	小谷橋1	田平線	宮崎県日南市大字風田	9.1	3.5	H形鋼(合成)	1979	2022	Ⅲ	内容		工事/点検					点検				上部構造:再塗装 上下部接続部:再塗装
										事業費		32,360					360				
6	6号橋1	富士郷之原線	宮崎県日南市大字富士土富士河内	4.3	4.0	RC床版橋(その他)	1980	2023	Ⅲ	内容		設計	工事/点検					点検			下部構造:洗掘対策
										事業費		5,000	6,350					350			
7	桃木橋	桃木片頭線	宮崎県日南市大字酒谷甲	41.6	7.5	I桁(不明)	1969	2024	Ⅱ	内容	工事		工事	点検					点検		上部構造:再塗装 上下部接続部:再塗装
										事業費	10,000		25,000	790					790		
8	東郷橋	殿所甲東線	宮崎県日南市大字東井分甲字川添	154.2	8.0	ポステンT桁	1980	2023	Ⅱ	内容	工事	工事	点検					点検			上部構造:断面修復 伸縮装置:取替
										事業費	5,000	20,000	1,480					1,480			
9	桜木橋	津屋野上講線	宮崎県日南市南郷町中村甲	108.0	5.0	ポステンT桁	1978	2025	Ⅱ	内容	工事		工事			点検				点検	上部構造:断面修復、ひびわれ補修
										事業費	10,000		25,000			900				900	
10	田代橋	田代山仮屋線	宮崎県日南市北郷北河内	28.0	5.0	I桁(不明)	1972	2025	Ⅱ	内容	工事					点検				点検	上部構造:断面修復
										事業費	15,000					480				480	
11	江良橋	中山江良線	宮崎県日南市大字益安	19.3	3.5	H形鋼(不明)	1978	2025	Ⅱ	内容	工事	工事	工事			点検				点検	上部構造:再塗装 上下部接続部:再塗装 下部構造:ひびわれ補修
										事業費	10,000	18,000	5,000			440				440	
12	10号橋2	第二土地区画11号線	宮崎県日南市上平野町2丁目	6.6	5.3	RC床版橋(その他)	1980	2022	Ⅱ	内容	設計/点検	工事					点検				上部構造:断面修復
										事業費	5,340	5,000					340				
13	芋踏川橋	材木町堀川通線	宮崎県日南市岩崎二丁目	3.2	5.6	RC床版橋(その他)	1981	2025	Ⅱ	内容	設計	工事				点検				点検	上部構造:断面修復
										事業費	5,000	5,000				300				300	
14	波平瀬橋	迫1号線	宮崎県日南市南郷町潟上波平瀬	40.4	3.5	H形鋼(不明)	1966	2023	Ⅱ	内容	設計	工事	工事/点検					点検			上部構造:再塗装 上下部接続部:再塗装
										事業費	10,000	10,000	60,670					670			
15	上園橋	中園瀧ヶ平線	宮崎県日南市大字上方	46.1	3.0	H形鋼(不明)	1974	2024	Ⅱ	内容	設計	工事	工事	点検					点検		上部構造:再塗装 上下部接続部:再塗装
										事業費	10,000	15,000	10,000	620					620		
16	柿ヶ迫橋	柿ヶ迫線	宮崎県日南市大字松永	2.8	3.2	RC床版橋(その他)	1979	2025	Ⅱ	内容		設計		工事	点検					点検	上部構造:断面修復
										事業費		3,000		4,500	290					290	
17	2号橋1	第二土地区画21号線	宮崎県日南市中央通二丁目	5.6	4.0	RC溝橋(BOXカルバート)	1980	2023	Ⅱ	内容		設計	点検	工事					点検		上部構造:断面修復
										事業費		3,000	380	4,500					380		
18	戸高住宅5号橋	戸高住宅5号線	宮崎県日南市吾田東1丁目	2.0	4.4	RC床版橋(その他)	1958	2024	Ⅱ	内容		設計		工事/点検					点検		上部構造:断面修復
										事業費		3,000		4,850					350		
19	山の口橋	山ノ口線	宮崎県日南市大字楠原	4.2	5.6	RC床版橋(その他)	1958	2021	Ⅱ	内容	点検	設計	設計	工事			点検				上部構造:断面修復
										事業費	330	3,000	3,000	4,500			330				
20	中角橋	中角大平線	宮崎県日南市大字吉野方	9.5	2.8	I桁(不明)	1991	2025	Ⅱ	内容			設計	工事	点検					点検	上部構造:再塗装
										事業費			4,000	15,000	330					330	
21	中隈谷橋	下園川北線	宮崎県日南市大字隈谷乙	4.0	4.0	RC床版橋(その他)	1958	2021	Ⅱ	内容	点検		設計	工事			点検				上部構造:断面修復
										事業費	310		3,000	4,500			310				
22	1号橋2	宮浦北郷線	宮崎県日南市大字宮浦	4.0	4.0	RC床版橋(その他)	1958	2025	Ⅱ	内容			設計	工事	点検					点検	上部構造:断面修復
										事業費			3,000	4,500	300					300	
23	中講跨線橋	榎原大牟礼線	宮崎県日南市南郷町榎原乙	13.5	5.0	プレテン床版	1980	2025	Ⅱ	内容				設計	工事/点検					点検	上部構造:橋面防水、ひびわれ補修 伸縮装置:取替
										事業費				10,000	25,430					430	
24	桜橋1	岩崎暁通天福線	宮崎県日南市瀬西1丁目	4.1	4.1	RC床版橋(その他)	1974	2023	Ⅱ	内容			点検	設計	工事				点検		上部構造:断面修復
										事業費			350	3,000	4,500				350		
25	7号橋2	第二土地区画14号線	宮崎県日南市上平野1丁目	5.3	4.8	RC床版橋(その他)	1980	2023	Ⅱ	内容			点検	設計	工事				点検		上部構造:断面修復
										事業費			380	3,000	4,500				380		

【日南市】橋梁毎の維持管理計画

優先順位	橋梁名	路線名称	所在地	橋長 m	幅員 m	上部工形式	架設年	点検年	点検結果	対策時期・事業費(千円)										補修内容 (主な措置内容)
										年度	2026	2027	2028	2029	2030	2031	2032	2033	2034	
26	平野小橋	材木町堀川通線	宮崎県日南市木山1丁目	6.4	5.7	RC T桁	1981	2025	II	内容				設計	工事/点検				点検	上部構造:断面修復
										事業費				3,000	4,840				340	
27	砂田橋	西町2の1通線	宮崎県日南市南郷町中村乙	2.3	2.0	RC床版橋(その他)	1989	2023	II	内容			点検	設計	工事			点検		上部構造:断面修復
										事業費			350	3,000	4,500			350		
28	手洗橋2	鵜戸線	宮崎県日南市大字宮浦字中頭	9.0	7.5	PC桁橋(その他)	1966	2023	II	内容			点検	設計	工事			点検		上部構造:再塗装 上下部接続部:再塗装
										事業費			550	4,000	20,000			550		
29	広木田橋	新町通線	宮崎県日南市飢肥二丁目	4.2	6.5	RC床版橋(その他)	1958	2022	II	内容		点検		設計	工事	点検				上部構造:断面修復
										事業費		370		3,000	4,500	370				
30	星倉橋	宮崎飢肥線	宮崎県日南市星倉二丁目	163.0	5.0	I桁(不明)	1966	2022	II	内容	点検			設計	工事/点検	工事				上部構造:再塗装、断面修復
										事業費	1,290			6,000	31,290	30,000				
31	瓜倉橋	海門木下線	宮崎県日南市大字下方	92.0	6.0	ポステンT桁	1973	2024	II	内容				点検	設計	工事			点検	上部構造:橋面防水、断面修復
										事業費				1,070	5,000	30,000			1,070	
32	小湊橋	富士小目井線	宮崎県日南市大字富士	4.7	10.5	RC床版橋(その他)	1962	2022	II	内容	点検				設計/点検	工事				上部構造:断面修復
										事業費	350				3,350	4,500				
33	倉迫橋	倉迫山澄線	宮崎県日南市北郷町大藤乙	12.0	7.0	プレテン床版	1968	2022	II	内容		点検			設計	工事/点検				上部構造:橋面防水、断面修復
										事業費		610			4,000	9,610				
34	貝守橋	星山向原線	宮崎県日南市大字星倉	5.8	4.0	RC T桁	1958	2021	II	内容	点検				設計/点検	工事				上部構造:断面修復
										事業費	370				3,370	4,500				
35	堀内橋	鶯巣河内線	宮崎県日南市大字伊比井字鶯巣	12.0	3.0	木橋	1980	2023	II	内容			点検		設計	工事	点検			上部構造:更新
										事業費			410		6,000	20,000	410			
36	坂元橋	坂元宿野線	宮崎県日南市北郷町北河内	92.4	4.5	RC T桁	2008	2024	II	内容				点検	設計	工事		点検		上部構造:ひびわれ補修、断面修復
										事業費				910	6,000	24,000		910		
37	広河原大橋	広河原黒山線	宮崎県日南市北郷町北河内	40.0	3.6	RC T桁	1967	2022	II	内容		点検				設計/点検	工事			上部構造:断面修復 下部構造:洗掘対策
										事業費		780				5,780	20,000			
38	福田橋2	福谷下松永線	宮崎県日南市大字松永	3.0	5.5	RC床版橋(その他)	1958	2024	II	内容				点検		設計	工事	点検		上部構造:断面修復
										事業費				370		3,000	4,500	370		
39	生谷橋	上葛線	宮崎県日南市南郷町湯上	7.0	7.0	RC床版橋(その他)	1973	2025	II	内容				点検		設計	工事		点検	上部構造:断面修復
										事業費				420		3,000	4,500		420	
40	第2原之迫橋	山川線	宮崎県日南市大字板敷字北ヶ迫	5.5	5.4	RC床版橋(その他)	1980	2023	II	内容			点検			設計	工事/点検			上部構造:断面修復
										事業費			380			3,000	4,880			
41	上の園橋	宮浦上園線	宮崎県日南市大字宮浦	15.0	3.5	H形鋼(不明)	1962	2024	II	内容				点検		設計	工事	点検		上部構造:再塗装
										事業費				470		4,000	15,000	470		
42	2号橋2	富士郷之原線	宮崎県日南市大字富士字富士	12.9	3.5	RC T桁	1980	2023	II	内容			点検				設計/点検	工事		上部構造:橋面防水、ひびわれ補修
										事業費			550					4,550	6,000	
43	5号橋2	富士郷之原線	宮崎県日南市大字富士	6.5	4.0	RC床版橋(その他)	1980	2022	II	内容		点検					点検	設計	工事	下部構造:洗掘対策
										事業費		380					380	3,000	4,500	
44	竹田橋	馬場前竹田線	宮崎県日南市上方	55.6	3.6	I桁(不明)	1974	2022	II	内容	点検					点検	設計	工事		上部構造:再塗装 上下部接続部:再塗装
										事業費	720					720	6,000	40,000		
45	堂地橋(鋼橋)	堂地1号線	宮崎県日南市大字上方	36.8	3.5	H形鋼(不明)	1975	2024	II	内容			点検					設計/点検	工事	上部構造:再塗装 上下部接続部:再塗装
										事業費				670				5,670	25,000	
46	池谷橋	和田坂の上線	宮崎県日南市大字塚田甲	14.7	3.5	H形鋼(不明)	1972	2025	II	内容				点検				設計	工事/点検	上部構造:再塗装 上下部接続部:再塗装
										事業費				350				4,000	15,350	
47	上新村橋	白木俣線	宮崎県日南市大字酒谷甲字新村	3.5	3.7	RC床版橋(その他)	1979	2023	II	内容			点検				点検	設計	工事	上部構造:断面修復
										事業費			350				350	3,000	4,500	
48	1号橋	小目井河内線	宮崎県日南市大字富士	4.8	3.5	RC床版橋(その他)	1958	2023	II	内容			点検				点検	設計	工事	上部構造:断面修復
										事業費			350				350	3,000	4,500	
49	和田坂の上橋	和田坂の上線	宮崎県日南市大字塚田甲	11.0	4.0	H形鋼(不明)	1977	2025	II	内容				点検				設計	工事/点検	上部構造:再塗装
										事業費				420				4,000	12,420	
50	種子田橋	種子田線	宮崎県日南市大字酒谷乙	9.5	2.0	H形鋼(不明)	1958	2024	II	内容				点検					点検	設計
										事業費				360					360	4,000

【日南市】橋梁毎の維持管理計画

優先順位	橋梁名	路線名称	所在地	橋長 m	幅員 m	上部工形式	架設年	点検年	点検結果	対策時期・事業費(千円)										補修内容 (主な措置内容)	
										年度	2026	2027	2028	2029	2030	2031	2032	2033	2034		2035
51	小布瀬第1号橋	小布瀬向津留線	宮崎県日南市大字酒谷甲	13.4	4.0	H形鋼(不明)	1977	2022	II	内容		点検					点検			設計	
										事業費		420					420			400	
52	新村橋	白木俣線	宮崎県日南市大字酒谷甲	16.5	3.6	RC T桁	1957	2025	II	内容					点検					設計/点検	
										事業費					440					4,440	
53	大戸野橋	秋切谷線	宮崎県日南市北郷町北河内	10.4	4.0	H形鋼(不明)	1973	2022	II	内容	点検					点検				設計	
										事業費	460					460				4,000	
54	白州橋	北河内割岩線	宮崎県日南市北郷町北河内	12.4	4.0	I桁(不明)	1959	2025	II	内容					点検					設計/点検	
										事業費					420					4,420	
55	上徳の峯橋	上徳ノ峯下永野線	宮崎県日南市大字吉野方字甲斐和田	13.0	2.5	H形鋼(不明)	1975	2023	II	内容			点検				点検				
										事業費			380				380				
56	田丸橋	空田線	宮崎県日南市大字風田	15.3	3.2	I桁(非合成)	1978	2022	II	内容		点検					点検				
										事業費		440					440				
57	年見橋	年見線	宮崎県日南市北郷町郷之原甲	23.4	4.0	I桁(不明)	1971	2022	II	内容		点検					点検				
										事業費		620					620				
58	戸高住宅1号橋	戸高住宅1号線	宮崎県日南市戸高	10.5	4.0	RC T桁	1958	2022	II	内容	点検					点検					
										事業費	410					410					
59	斤舎小橋	第二土地区画19号線	宮崎県日南市中央通一丁目	5.7	5.0	RC溝橋(BOXカルバート)	1980	2023	II	内容			点検				点検				
										事業費			380				380				
60	無名橋3	大藤内之田線	宮崎県日南市北郷町大藤字下大藤	2.4	10.5	RC溝橋(BOXカルバート)	1985	2023	II	内容			点検				点検				
										事業費			390				390				
61	前鶴橋	大手前鶴線	宮崎県日南市飯肥六丁目	105.0	5.0	ポステンT桁	1984	2024	II	内容				点検					点検		
										事業費				1,230					1,230		
62	大堂津新橋	大堂津法ノ瀬線	宮崎県日南市大堂津4丁目	155.0	6.5	ポステンT桁	1990	2024	II	内容				点検					点検		
										事業費				1,410					1,410		
63	曙橋	富士小目井線	宮崎県日南市大字富士	5.0	11.0	RC溝橋(BOXカルバート)	1962	2022	II	内容	点検					点検					
										事業費	350					350					
64	宿野橋	宿野2号線	宮崎県日南市北郷町北河内	37.3	6.0	RC T桁	1965	2024	II	内容				点検					点検		
										事業費				790					790		
65	原之迫橋	山川線	宮崎県日南市大字板敷	4.5	6.5	RC床版橋(その他)	1980	2021	II	内容	点検					点検					
										事業費	330					330					
66	石元橋	石元線	宮崎県日南市大字平野	26.5	6.0	ポステンT桁	1986	2024	II	内容				点検					点検		
										事業費				670					670		
67	掃石橋	中山掃石線	宮崎県日南市大字益安	13.0	3.5	H形鋼(不明)	1978	2025	II	内容					点検					点検	
										事業費					420					420	
68	尾羅橋	黒山線	宮崎県日南市北郷町北河内	11.0	4.0	H形鋼(不明)	1974	2022	II	内容		点検					点検				
										事業費		420					420				
69	谷合橋	河原谷線	宮崎県日南市北郷町北河内	31.8	4.0	I桁(不明)	1962	2022	II	内容		点検					点検				
										事業費		670					670				
70	坂谷橋	笹之久保金良瀬線	宮崎県日南市南郷町鴻上	12.3	3.7	木橋	1989	2022	II	内容	点検					点検					
										事業費	370					370					
71	伊比井橋(1号橋)	伊比井河内線	宮崎県日南市大字伊比井	30.8	4.0	H形鋼(不明)	1976	2024	II	内容				点検					点検		
										事業費				670					670		
72	伊比井橋(4号橋)	伊比井河内線	宮崎県日南市大字伊比井	5.5	4.4	RC床版橋(その他)	1980	2025	II	内容					点検					点検	
										事業費					330					330	
73	上早稲田橋側道橋	早稲田雉ヶ穴線	宮崎県日南市大字萩之嶺	5.3	1.2	H形鋼(不明)	1958	2025	II	内容					点検					点検	
										事業費					300					300	
74	伊比井橋(2号橋)	伊比井河内線	宮崎県日南市大字伊比井	30.4	4.0	ポステンT桁	1977	2024	II	内容				点検					点検		
										事業費				670					670		
75	2号橋3	宮浦北郷線	宮崎県日南市大字宮浦	6.5	4.1	RC床版橋(その他)	1958	2021	II	内容	点検					点検					
										事業費	340					340					

【日南市】橋梁毎の維持管理計画

優先順位	橋梁名	路線名称	所在地	橋長 m	幅員 m	上部工形式	架設年	点検年	点検結果	対策時期・事業費(千円)										補修内容 (主な措置内容)			
										年度	2026	2027	2028	2029	2030	2031	2032	2033	2034		2035		
76	谷之城第2号橋	富士郷之原線	宮崎県日南市北郷町郷之原	13.0	3.6	H形鋼(不明)	1971	2022	II	内容	点検					点検							
										事業費	380					380							
77	鯨田橋	倉掛線	宮崎県日南市大字吉野方	12.5	4.5	RC T桁	1965	2024	II	内容				点検					点検				
										事業費				450					450				
78	農道2号橋	恵良迫1号線	宮崎県日南市北郷町大藤甲	10.8	4.0	H形鋼(非合成)	1978	2022	II	内容		点検				点検							
										事業費		420				420							
79	鶯巣橋	鶯巣線	宮崎県日南市大字伊比井	18.2	4.5	RC T桁	1950	2024	II	内容				点検					点検				
										事業費				490					490				
80	青木橋	板床大平線	宮崎県日南市大字吉野方字大平	7.4	4.0	プレテン床版	1980	2023	II	内容			点検					点検					
										事業費			410					410					
81	種子田2号橋	種子田2号線	宮崎県日南市酒谷乙	15.6	6.9	RC T桁	1961	2022	II	内容		点検				点検							
										事業費		630				630							
82	星ヶ嶺橋	星ヶ嶺線	宮崎県日南市南郷町大字津屋野字星ヶ嶺	3.0	4.0	RC床版橋(その他)	1973	2025	II	内容					点検						点検		
										事業費					300						300		
83	瀬戸口2号橋	瀬戸口線	宮崎県日南市大字星倉	3.0	4.6	RC床版橋(その他)	1958	2025	II	内容					点検						点検		
										事業費					300						300		
84	原ノ迫橋	原ノ迫線	宮崎県日南市大字板敷字瀬戸ノ口	3.8	3.2	RC床版橋(その他)	1980	2023	II	内容			点検					点検					
										事業費			350					350					
85	無名橋16	一ノ瀬線	宮崎県日南市北郷町郷之原	4.6	4.5	RC床版橋(その他)	1986	2021	II	内容	点検					点検							
										事業費	310					310							
86	宮田橋	大牟礼線	宮崎県日南市南郷町大牟礼	7.5	4.0	RC T桁	1984	2023	II	内容			点検					点検					
										事業費			410					410					
87	岩下橋	鶯巣河内線	宮崎県日南市大字伊比井	11.5	4.0	プレテン床版	1979	2025	II	内容					点検						点検		
										事業費					350						350		
88	伊比井橋(3号橋)	伊比井河内線	宮崎県日南市大字伊比井	25.4	4.0	I桁(不明)	1980	2024	II	内容				点検					点検				
										事業費				620					620				
89	山之内橋	笹久保金良瀬線	宮崎県日南市南郷町湯上	10.0	3.7	木橋	1982	2025	II	内容					点検						点検		
										事業費					330						330		
90	井手山尻橋	笹久保金良瀬線	宮崎県日南市南郷町湯上	7.0	3.7	木橋	1982	2025	II	内容					点検						点検		
										事業費					330						330		
91	山下橋	山下線	宮崎県日南市東弁分甲	13.0	3.0	H形鋼(不明)	1958	2022	II	内容	点検					点検							
										事業費	340					340							
92	小柳橋	小柳線	宮崎県日南市大字板敷	2.9	4.1	RC床版橋(その他)	1983	2022	II	内容	点検					点検							
										事業費	310					310							
93	無名橋8	猪八重線	宮崎県日南市北郷町郷之原甲	2.4	3.3	RC溝橋(BOXカルバート)	1969	2025	II	内容					点検						点検		
										事業費					290						290		
94	斤舎橋	日南駅西弁分線	宮崎県日南市中央通一丁目	6.0	19.0	RC溝橋(BOXカルバート)	1958	2023	I	内容			点検					点検					
										事業費			390					390					
95	山ノ口橋	山ノ口永吉線	宮崎県日南市大字楠原字宮ノ下	75.5	9.3	ポステンT桁	1997	2023	I	内容			点検					点検					
										事業費			1,280					1,280					
96	瀬田尾橋	永吉瀬田尾線	宮崎県日南市大字吉野方字平鈴	62.0	7.5	ポステンT桁	1998	2023	I	内容			点検					点検					
										事業費			1,500					1,500					
97	寺村橋	上塚田寺村線	宮崎県日南市大字大窪	19.1	13.5	プレテン床版	1998	2023	I	内容			点検					点検					
										事業費			780					780					
98	長尾2号橋	舞之山屋野線	宮崎県日南市北郷町北河内	43.0	10.5	ポステン箱桁	1996	2023	I	内容			点検					点検					
										事業費			980					980					
99	長尾1号橋	舞之山屋野線	宮崎県日南市北郷町北河内	39.0	10.5	ポステン箱桁	1996	2023	I	内容			点検					点検					
										事業費			980					980					
100	北郷大橋	舞之山屋野線	宮崎県日南市北郷町北河内字榎の木八重	287.0	8.8	ポステン箱桁	2000	2023	I	内容			点検					点検					
										事業費			2,680					2,680					

【日南市】橋梁毎の維持管理計画

優先順位	橋梁名	路線名称	所在地	橋長 m	幅員 m	上部工形式	架設年	点検年	点検結果	対策時期・事業費(千円)										補修内容 (主な措置内容)		
										年度	2026	2027	2028	2029	2030	2031	2032	2033	2034		2035	
101	小松大橋	舞之山昼野線	宮崎県日南市北郷町北河内	184.0	7.5	ポステン箱桁	2001	2023	I	内容			点検					点検				
										事業費			2,060					2,060				
102	瀬田尾大橋	永吉瀬田尾線	宮崎県日南市大字吉野方字平鈴	180.0	7.5	ポステン箱桁	1997	2023	I	内容			点検					点検				
										事業費			2,140					2,140				
103	辰丸橋	昼野曾和田線	宮崎県日南市北郷町北河内	62.0	7.0	ポステンT桁	1994	2024	I	内容				点検					点検			
										事業費			990					990				
104	大塚橋	昼野曾和田線	宮崎県日南市北郷町北河内宇昼野	112.0	6.5	ポステンT桁	1993	2023	I	内容			点検					点検				
										事業費			1,730					1,730				
105	上塚田橋	上塚田寺村線	宮崎県日南市大字塚田甲	23.7	7.0	プレテンT桁	1991	2023	I	内容			点検					点検				
										事業費			700					700				
106	大根川橋	山ノ口永吉線	宮崎県日南市大字吉野方字長谷場	54.0	6.7	ポステンT桁	1990	2023	I	内容			点検					点検				
										事業費			990					990				
107	流川橋	西町伝ヶ崎線	宮崎県日南市南郷町中村甲	4.0	9.1	RC溝橋(BOXカルバート)	1987	2024	I	内容				点検					点検			
										事業費			370					370				
108	今別府橋	下講伊崎野線	宮崎県日南市南郷町榎原丙	62.3	7.5	プレテンT桁	1988	2025	I	内容					点検						点検	
										事業費			680					680				
109	赤岩橋	立野線	宮崎県日南市北郷町郷之原乙	9.5	6.0	プレテン床版	1979	2025	I	内容					点検						点検	
										事業費			360					360				
110	新町橋	望洋台線	宮崎県日南市吾田西一丁目	4.6	13.3	RC溝橋(BOXカルバート)	2004	2025	I	内容					点検						点検	
										事業費			340					340				
111	山崎線2号橋	鳥越文政線	宮崎県日南市南郷町中村甲	2.5	12.4	RC溝橋(BOXカルバート)	1997	2021	I	内容	点検						点検					
										事業費	350						350					
112	鳥越橋	栄之森線	宮崎県日南市南郷町南町	5.5	9.1	RC溝橋(BOXカルバート)	1969	2025	I	内容					点検						点検	
										事業費			350					350				
113	第2山本橋	第二土地区画11号線	宮崎県日南市上平野2丁目	4.1	6.5	RC溝橋(BOXカルバート)	1980	2023	I	内容			点検					点検				
										事業費			370					370				
114	沼川橋	日南駅西弁分線	宮崎県日南市西弁分一丁目	12.0	9.0	プレテン床版	1990	2024	I	内容				点検					点検			
										事業費			550					550				
115	山崎線1号橋	鳥越文政線	宮崎県日南市南郷町中村甲	3.6	6.0	RC溝橋(BOXカルバート)	1979	2021	I	内容	点検						点検					
										事業費	330						330					
116	細石橋	新町常明寺線	宮崎県日南市北郷町郷之原	10.5	5.0	プレテン床版	1978	2025	I	内容					点検						点検	
										事業費			370					370				
117	榎之平跨線橋	鳥越文政線	宮崎県日南市南郷町中村甲	16.0	9.0	プレテン床版	2000	2025	I	内容					点検						点検	
										事業費			580					580				
118	無名橋4	新町常明寺線	宮崎県日南市北郷町郷之原乙	3.1	7.5	RC床版橋(その他)	1984	2021	I	内容	点検						点検					
										事業費	330						330					
119	一里松橋	一里松西弁分線	宮崎県日南市中央通2丁目	5.3	6.5	プレテン床版	1964	2024	I	内容				点検					点検			
										事業費			450					450				
120	第2号橋	油津星倉線	宮崎県日南市吾田東2丁目	20.5	11.1	プレテン床版	2016	2025	I	内容					点検						点検	
										事業費			490					490				
121	高樋橋	油津星倉線	宮崎県日南市中平野4丁目	38.7	9.0	ポステンT桁	1979	2023	I	内容			点検					点検				
										事業費			980					980				
122	五本松橋	楠原平野線	宮崎県日南市大字星倉	24.7	7.0	ポステン中空床版	1988	2024	I	内容				点検					点検			
										事業費			800					800				
123	見法寺橋	春日平野線	宮崎県日南市園田3丁目	21.7	8.0	ポステンT桁	1963	2023	I	内容			点検					点検				
										事業費			920					920				
124	暁通橋	暁通線	宮崎県日南市岩崎二丁目	7.2	6.0	RC床版橋(その他)	1981	2024	I	内容				点検					点検			
										事業費			410					410				
125	平野橋	昭和通線	宮崎県日南市木山一丁目	7.5	9.0	RC T桁	1980	2023	I	内容			点検					点検				
										事業費			510					510				

【日南市】橋梁毎の維持管理計画

優先順位	橋梁名	路線名称	所在地	橋長 m	幅員 m	上部工形式	架設年	点検年	点検結果	対策時期・事業費(千円)										補修内容 (主な措置内容)			
										年度	2026	2027	2028	2029	2030	2031	2032	2033	2034		2035		
126	3号橋2	油津星倉線	宮崎県日南市大字平野	7.0	21.2	PC溝橋(BOXカルバート)	2005	2022	I	内容		点検					点検						
										事業費		410					410						
127	曙橋2	油津星倉線	宮崎県日南市園田3丁目	24.2	14.3	プレテン床版	1966	2024	I	内容				点検					点検				
										事業費				690					690				
128	暁通橋(側道橋)	暁通線	宮崎県日南市岩崎二丁目	8.0	2.7	H形鋼(不明)	1981	2023	I	内容			点検				点検						
										事業費			390				390						
129	鶯ノ木橋	油津星倉線	宮崎県日南市園田2丁目	24.8	11.0	ポステンT桁	1967	2024	I	内容				点検					点検				
										事業費				910					910				
130	葛廻橋	境谷馬越線	宮崎県日南市吾田西一丁目	4.3	4.2	RC床版橋(その他)	1958	2024	I	内容				点検					点検				
										事業費				350					350				
131	平成橋	尾崎新開線	宮崎県日南市南郷町中村乙	19.6	11.5	プレテン床版	1988	2025	I	内容					点検					点検			
										事業費					460					460			
132	楠原橋	楠原平野線	宮崎県日南市大字楠原字寺之下	10.4	7.0	プレテン床版	1988	2023	I	内容			点検				点検						
										事業費			630				630						
133	南平3号橋	楠原平野線	宮崎県日南市大字星倉	8.9	7.0	プレテン床版	1982	2023	I	内容			点検				点検						
										事業費			490				490						
134	谷後橋	外之浦小田線	宮崎県日南市南郷町湯上	2.8	6.4	RC溝橋(BOXカルバート)	1966	2025	I	内容					点検					点検			
										事業費					310					310			
135	5号橋1	第二土地区画16号線	宮崎県日南市上平野町一丁目	6.8	7.2	プレテン床版	1980	2022	I	内容		点検					点検						
										事業費		450					450						
136	堀川橋	春日西町線	宮崎県日南市油津1丁目	19.0	4.9	その他(石橋)	1961	2022	I	内容	点検					点検							
										事業費	530					530							
137	6号橋3	第二土地区画15号線	宮崎県日南市上平野一丁目	5.0	5.9	RC床版橋(その他)	1980	2024	I	内容				点検					点検				
										事業費				370					370				
138	1号橋3	第二土地区画22号線	宮崎県日南市中央通二丁目	6.7	5.2	プレテン床版	1980	2022	I	内容		点検					点検						
										事業費		410					410						
139	城ノ下橋	戸高土地区画76号線	宮崎県日南市西弁分一丁目	11.4	6.0	プレテン床版	1991	2023	I	内容			点検				点検						
										事業費			510				510						
140	4号橋	第二土地区画17号線	宮崎県日南市中央通一丁目	6.8	5.2	プレテン床版	1980	2021	I	内容	点検					点検							
										事業費	370					370							
141	瀬越2号橋	瀬越線	宮崎県日南市南郷町中村乙	4.6	3.7	RC床版橋(その他)	1989	2021	I	内容	点検					点検							
										事業費	310					310							
142	瀬越1号橋	瀬越線	宮崎県日南市南郷町中村乙	4.6	3.7	RC床版橋(その他)	1995	2025	I	内容					点検					点検			
										事業費					300					300			
143	9号橋3	第二土地区画12号線	宮崎県日南市上平野二丁目	6.6	5.3	RC床版橋(その他)	1980	2023	I	内容			点検				点検						
										事業費			380				380						
144	第2石元橋	第二土地区画10号線	宮崎県日南市上平野2丁目	7.2	5.7	プレテン床版	1980	2023	I	内容			点検				点検						
										事業費			450				450						
145	下江橋	馬越東光寺線	宮崎県日南市吾田東九丁目	9.3	7.0	プレテン床版	1979	2023	I	内容			点検				点検						
										事業費			450				450						
146	坊主田橋	中央団地6号線	宮崎県日南市吾田東5丁目	8.4	4.0	プレテン床版	1988	2022	I	内容	点検					点検							
										事業費	370					370							
147	山崎橋	上中村支線	宮崎県日南市南郷町中村甲	3.6	6.0	RC床版橋(その他)	1957	2025	I	内容					点検					点検			
										事業費					310					310			
148	西の川跨道橋	山ノ口隈谷線	宮崎県日南市大字楠原	19.5	7.5	プレテン床版	2001	2024	I	内容				点検					点検				
										事業費				640					640				
149	中渡橋	中渡線	宮崎県日南市南郷町中村乙	10.4	5.0	プレテン床版	1982	2021	I	内容	点検					点検							
										事業費	400					400							
150	新開2号橋	新開中央線	宮崎県日南市南郷町中村乙	2.9	15.8	RC溝橋(BOXカルバート)	1993	2021	I	内容	点検					点検							
										事業費	370					370							

【日南市】橋梁毎の維持管理計画

優先順位	橋梁名	路線名称	所在地	橋長 m	幅員 m	上部工形式	架設年	点検年	点検結果	対策時期・事業費(千円)										補修内容 (主な措置内容)		
										年度	2026	2027	2028	2029	2030	2031	2032	2033	2034		2035	
151	野原橋	戸山馬越線	宮崎県日南市吾田西一丁目	4.6	5.5	プレテン床版	1958	2021	I	内容	点検					点検						
										事業費	350					350						
152	山瀬橋	山瀬馬越線	宮崎県日南市吾田西2丁目	4.2	4.0	RC床版橋(その他)	1970	2022	I	内容		点検					点検					
										事業費		350					350					
153	戸高橋	戸高馬越線	宮崎県日南市吾田西一丁目	4.6	5.5	プレテン床版	1958	2021	I	内容	点検					点検						
										事業費	350					350						
154	権現橋	中央町中通線	宮崎県日南市南郷町中村乙	12.4	4.5	プレテン床版	1993	2022	I	内容		点検					点検					
										事業費		450					450					
155	深坪橋	影平東光寺線	宮崎県日南市中平野二丁目	33.8	4.0	I桁(合成)	1975	2024	I	内容				点検						点検		
										事業費				670						670		
156	中講橋	鳥越線	宮崎県日南市南郷町南町中村乙	10.3	6.5	RC溝橋(BOXカルバート)	2013	2023	I	内容			点検				点検					
										事業費			470				470					
157	北新開橋	新開中央線	宮崎県日南市南郷町	13.7	16.0	プレテン床版	1995	2024	I	内容				点検						点検		
										事業費				550						550		
158	大谷西橋	妻手肥後谷線	宮崎県日南市中平野一丁目	3.0	5.3	RC床版橋(その他)	1958	2022	I	内容		点検					点検					
										事業費		350					350					
159	塩屋橋	塩屋橋線	宮崎県日南市南郷町中村乙	19.6	4.0	プレテンT桁	1989	2025	I	内容					点検						点検	
										事業費					350						350	
160	象川小橋	岩崎乙姫線	宮崎県日南市岩崎1丁目	7.4	5.5	RC T桁	1970	2023	I	内容			点検				点検					
										事業費			450				450					
161	6号橋2	第二土地区画25号線	宮崎県日南市上平野町二丁目	7.3	7.2	RC床版橋(その他)	1980	2024	I	内容				点検						点検		
										事業費				410						410		
162	7号橋1	第二土地区画29号線	宮崎県日南市上平野二丁目	6.8	8.1	RC床版橋(その他)	1980	2023	I	内容			点検				点検					
										事業費			410				410					
163	岩崎南橋	岩崎西町線	宮崎県日南市岩崎3丁目	3.5	4.1	RC床版橋(その他)	1981	2023	I	内容			点検				点検					
										事業費			350				350					
164	象川橋	鶴ヶ峰稲荷通線	宮崎県日南市岩崎一丁目	4.0	5.0	RC床版橋(その他)	1937	2022	I	内容		点検					点検					
										事業費		350					350					
165	中渡1号橋	疣石中渡線	宮崎県日南市南郷町中村乙	2.6	4.2	RC床版橋(その他)	1988	2021	I	内容	点検					点検						
										事業費	310					310						
166	沢津橋	城の下沢津線	宮崎県日南市大字平野	4.7	3.5	RC溝橋(BOXカルバート)	1970	2025	I	内容					点検						点検	
										事業費					290						290	
167	橋渡し橋	蓑崎新町線	宮崎県日南市北郷町郷之原乙	4.7	11.3	RC床版橋(その他)	1969	2025	I	内容					点検						点検	
										事業費					330						330	
168	無名橋5	新町線	宮崎県日南市北郷町郷之原乙	9.6	3.4	I桁(不明)	1979	2025	I	内容					点検						点検	
										事業費					330						330	
169	無名橋7	友原線	宮崎県日南市北郷町郷之原乙	2.2	4.5	RC溝橋(BOXカルバート)	1984	2025	I	内容					点検						点検	
										事業費					300						300	
170	川端陸橋	川島原線	宮崎県日南市南郷町榎原乙	24.0	3.5	ラーメン橋	1962	2023	I	内容			点検				点検					
										事業費			600				600					
171	下講跨線橋	下講大迫線	宮崎県日南市南郷町榎原丙	14.5	5.0	プレテン床版	1981	2025	I	内容					点検						点検	
										事業費					430						430	
172	新開水門橋	外浦造船所通1号線	宮崎県日南市南郷町中村乙	31.2	4.0	その他(RC橋)	1960	2024	I	内容				点検						点検		
										事業費				550						550		
173	岸之河内橋	中央谷之城線	宮崎県日南市北郷町郷之原	30.5	8.5	ポステン中空床版	2002	2025	I	内容					点検						点検	
										事業費					620						620	
174	大藤橋	大藤内之田線	宮崎県日南市北郷町大藤甲	147.0	7.2	ポステンT桁	2004	2021	I	内容	点検					点検						
										事業費	1,360					1,360						
175	羽山橋	平野線	宮崎県日南市大字益安	47.7	15.0	プレテンT桁	2011	2022	I	内容		点検					点検					
										事業費		1,040					1,040					

【日南市】橋梁毎の維持管理計画

優先順位	橋梁名	路線名称	所在地	橋長 m	幅員 m	上部工形式	架設年	点検年	点検結果	対策時期・事業費(千円)										補修内容 (主な措置内容)		
										年度	2026	2027	2028	2029	2030	2031	2032	2033	2034		2035	
176	宮浦橋	宮浦中央線	宮崎県日南市大字宮浦	19.6	5.0	プレテン中空床版	2010	2022	I	内容		点検					点検					
										事業費		630					630					
177	平峯橋	下隈谷山王線	宮崎県日南市大字隈谷甲	3.0	12.0	RC溝橋(BOXカルバート)	1958	2024	I	内容				点検						点検		
										事業費				390						390		
178	五反田橋	下隈谷山王線	宮崎県日南市大字隈谷甲	2.4	16.0	RC溝橋(BOXカルバート)	1958	2024	I	内容				点検						点検		
										事業費				410						410		
179	上平峰橋	下隈谷山王線	宮崎県日南市大字隈谷甲	32.2	7.0	ポステンT桁	1991	2024	I	内容				点検						点検		
										事業費				790						790		
180	角田橋	口ヶ野線	宮崎県日南市南郷町湯上	9.0	9.3	プレテン床版	2008	2022	I	内容		点検					点検					
										事業費		490					490					
181	宮之河原橋	口ヶ野線	宮崎県日南市南郷町湯上	8.4	7.0	プレテン床版	2011	2022	I	内容		点検					点検					
										事業費		450					450					
182	口ヶ野橋	口ヶ野線	宮崎県日南市南郷町湯上	12.0	9.2	プレテン床版	2007	2022	I	内容		点検					点検					
										事業費		510					510					
183	汐東橋	下隈谷山王線	宮崎県日南市大字隈谷甲	49.0	7.0	ポステンT桁	2001	2024	I	内容				点検						点検		
										事業費				820						820		
184	宮之前橋	口ヶ野線	宮崎県日南市南郷町湯上原向	23.1	9.5	プレテン床版	2007	2025	I	内容					点検						点検	
										事業費					620						620	
185	平山橋	平山風田線	宮崎県日南市大字平山	4.0	6.0	RC床版橋(その他)	1964	2025	I	内容					点検						点検	
										事業費					310						310	
186	堂地橋(コンクリート橋)	木ノ下堂地線	宮崎県日南市大字上方	38.0	7.0	ポステンT桁	2001	2024	I	内容				点検						点検		
										事業費				790						790		
187	弓場の下橋	中隈谷上隈谷線	宮崎県日南市大字隈谷乙	24.7	6.8	プレテン床版	1996	2024	I	内容				点検						点検		
										事業費				620						620		
188	江島橋	肥後谷線	宮崎県日南市西弁分四丁目	16.3	10.0	プレテン床版	1991	2024	I	内容				点検						点検		
										事業費				600						600		
189	屋地橋	津屋野1号線	宮崎県日南市南郷町大字谷之口	5.1	6.0	RC溝橋(BOXカルバート)	1962	2023	I	内容			点検					点検				
										事業費			410					410				
190	畑ノ田橋	中隈谷上隈谷線	宮崎県日南市大字隈谷乙	24.7	6.8	プレテン床版	1997	2024	I	内容				点検						点検		
										事業費				770						770		
191	永田橋	小井手黒岩線	宮崎県日南市大字毛吉田	5.6	18.7	RC溝橋(BOXカルバート)	2006	2021	I	内容	点検					点検						
										事業費	340					340						
192	大柳橋	平野肥後谷線	宮崎県日南市西弁分二丁目	13.0	12.0	プレテン床版	1987	2025	I	内容					点検						点検	
										事業費					400						400	
193	管之谷橋	笹之久保線	宮崎県日南市南郷町湯上	11.7	7.5	プレテン床版	1989	2022	I	内容		点検					点検					
										事業費		610					610					
194	外浦橋	早風線	宮崎県日南市南郷町脇本	51.5	5.0	ポステンT桁	1971	2025	I	内容					点検						点検	
										事業費					620						620	
195	笹之久保橋	笹之久保線	宮崎県日南市南郷町湯上笹久保	15.6	7.0	プレテンT桁	1987	2025	I	内容					点検						点検	
										事業費					500						500	
196	観音橋	飛ヶ峯線	宮崎県日南市大字板敷	2.8	6.0	RC溝橋(BOXカルバート)	1994	2021	I	内容	点検					点検						
										事業費	350					350						
197	平野大谷1号橋	平野大谷線	宮崎県日南市大字平野	2.8	7.6	RC床版橋(その他)	1958	2025	I	内容					点検						点検	
										事業費					310						310	
198	金取橋	脇本宇土線	宮崎県日南市南郷町脇本	2.0	7.0	RC床版橋(その他)	1969	2021	I	内容	点検					点検						
										事業費	330					330						
199	桜ヶ丘橋	桜ヶ丘線	宮崎県日南市大字平野	4.7	9.6	PC溝橋(BOXカルバート)	1980	2022	I	内容		点検					点検					
										事業費		390					390					
200	松前橋	竹香A団地1号線	宮崎県日南市星倉三丁目	2.6	6.9	RC床版橋(その他)	1988	2023	I	内容			点検					点検				
										事業費			370					370				

【日南市】橋梁毎の維持管理計画

優先順位	橋梁名	路線名称	所在地	橋長 m	幅員 m	上部工形式	架設年	点検年	点検結果	対策時期・事業費(千円)										補修内容 (主な措置内容)	
										年度	2026	2027	2028	2029	2030	2031	2032	2033	2034		2035
201	上津留橋	白木俣1号線	宮崎県日南市大字酒谷甲上白木俣上津留	25.2	5.5	I桁(不明)	1977	2023	I	内容			点検					点検			
										事業費			670					670			
202	南平2号橋	南平住宅5号線	宮崎県日南市時任町	7.0	6.0	ブレン中空床版	1981	2022	I	内容		点検					点検				
										事業費		450					450				
203	南平1号橋	南平住宅8号線	宮崎県日南市大字星倉	7.1	6.5	ブレン中空床版	1981	2022	I	内容		点検					点検				
										事業費		450					450				
204	城ヶ迫橋	戸高土地区画68号線	宮崎県日南市西弁分一丁目	12.0	6.0	ブレン床版	1992	2024	I	内容				点検					点検		
										事業費				510					510		
205	寺ノ尾1号橋	寺ノ尾線	宮崎県日南市大字板敷	9.5	8.0	RC T桁	1980	2025	I	内容					点検					点検	
										事業費					360					360	
206	幸田橋	戸高土地区画92号線	宮崎県日南市大字平野	24.0	6.0	ポステンT桁	1987	2024	I	内容				点検					点検		
										事業費				670					670		
207	日後谷橋	肥後谷平野線	宮崎県日南市上平野町三丁目	15.5	6.0	ブレン床版	1989	2024	I	内容				点検					点検		
										事業費				630					630		
208	中浦橋	戸高土地区画94号線	宮崎県日南市西弁分五丁目	14.3	6.0	ブレン床版	1996	2022	I	内容		点検					点検				
										事業費		510					510				
209	石原橋2	益安松永線	宮崎県日南市大字東弁分甲	13.5	7.0	ブレン床版	1985	2022	I	内容		点検					点検				
										事業費		610					610				
210	三千橋	倉迫山澄線	宮崎県日南市北郷町大藤甲	20.5	9.3	ブレン中空床版	2013	2022	I	内容		点検					点検				
										事業費		620					620				
211	松永橋	益安松永線	宮崎県日南市大字松永	2.8	8.5	RC溝橋(BOXカルバート)	2004	2022	I	内容	点検					点検					
										事業費	330					330					
212	仲道橋	今町仮屋線	宮崎県日南市大字板敷	3.1	8.0	RC床版橋(その他)	1981	2025	I	内容					点検					点検	
										事業費					310					310	
213	鼻線橋	鼻線線	宮崎県日南市大字益安	44.9	5.0	ブレンT桁	2009	2022	I	内容		点検					点検				
										事業費		790					790				
214	菖蒲迫橋	倉迫山澄線	宮崎県日南市北郷町大藤甲	9.6	8.0	RC床版橋(その他)	1966	2025	I	内容					点検					点検	
										事業費					350					350	
215	古江良橋	大園原線	宮崎県日南市南郷町津屋野	2.9	10.6	RC溝橋(BOXカルバート)	1982	2021	I	内容	点検					点検					
										事業費	350					350					
216	川添橋	殿所甲東線	宮崎県日南市大字松永	15.2	7.2	ブレン床版	1984	2024	I	内容				点検					点検		
										事業費				550					550		
217	折生田橋	倉迫山澄線	宮崎県日南市北郷町大藤	15.2	9.2	ブレン床版	1976	2022	I	内容		点検					点検				
										事業費		520					520				
218	下塚田橋	白岸黒石崎線	宮崎県日南市大字塚田乙	23.3	6.0	H形鋼(不明)	1981	2024	I	内容				点検					点検		
										事業費				670					670		
219	南平小橋	南平線	宮崎県日南市大字大窪	14.5	7.0	ブレン中空床版	1974	2022	I	内容		点検					点検				
										事業費		610					610				
220	清水橋	清水町線	宮崎県日南市鉄肥2丁目	4.3	7.0	RC床版橋(その他)	1980	2025	I	内容					点検					点検	
										事業費					310					310	
221	菱崎橋	後河内中浦線	宮崎県日南市大字西弁分	11.5	6.0	ブレン床版	1993	2024	I	内容				点検					点検		
										事業費				510					510		
222	西之園大橋	岸ノ下線	宮崎県日南市大字酒谷乙	76.5	5.0	ポステン中空床版	2004	2024	I	内容				点検					点検		
										事業費				1,070					1,070		
223	松原橋	影平東光寺線	宮崎県日南市平野	6.0	13.0	RC溝橋(BOXカルバート)	1980	2022	I	内容	点検					点検					
										事業費	350					350					
224	南平橋	南平線	宮崎県日南市大字大窪	20.0	8.0	H形鋼(不明)	1980	2024	I	内容				点検					点検		
										事業費				630					630		
225	地藏下橋	東郷郵便局前線	宮崎県日南市大字東弁分乙	10.0	8.0	RC T桁	1978	2025	I	内容					点検					点検	
										事業費					360					360	

【日南市】橋梁毎の維持管理計画

優先順位	橋梁名	路線名称	所在地	橋長 m	幅員 m	上部工形式	架設年	点検年	点検結果	対策時期・事業費(千円)										補修内容 (主な措置内容)			
										年度	2026	2027	2028	2029	2030	2031	2032	2033	2034		2035		
226	長持寺橋	長持寺線	宮崎県日南市大字板敷	4.5	8.0	RC床版橋(その他)	1958	2022	I	内容	点検					点検							
										事業費	330					330							
227	小布瀬大橋	小布瀬風野線	宮崎県日南市大字酒谷甲	111.0	9.0	ポステン箱桁	2000	2022	I	内容	点検					点検							
										事業費	1,570					1,570							
228	仮屋橋	山川線	宮崎県日南市大字板敷数字松ノ木	23.8	7.5	プレテン中空床版	2013	2023	I	内容			点検				点検						
										事業費			550				550						
229	西ノ園橋	西ノ園線	宮崎県日南市大字酒谷乙	2.6	6.0	RC溝橋(BOXカルバート)	2007	2021	I	内容	点検					点検							
										事業費	330					330							
230	立久保橋	宮ノ前雁翔線	宮崎県日南市星倉4丁目	2.3	6.1	RC床版橋(その他)	1958	2021	I	内容	点検					点検							
										事業費	330					330							
231	倉掛橋	倉掛線	宮崎県日南市大字吉野方	14.7	7.0	プレテン中空床版	1978	2022	I	内容	点検					点検							
										事業費	470					470							
232	汐鶴橋	塩鶴線	宮崎県日南市大字下方	8.0	6.5	プレテン床版	1991	2021	I	内容	点検					点検							
										事業費	400					400							
233	第二中浦橋	戸高土地区画93号線	宮崎県日南市大字西弁分	11.0	6.0	プレテン床版	1998	2022	I	内容		点検					点検						
										事業費		510					510						
234	割岩橋	白木俣線	宮崎県日南市大字酒谷甲字白木俣	25.0	6.0	RC T桁	1978	2023	I	内容			点検				点検						
										事業費			670				670						
235	早稲田橋1	富士小目井線	宮崎県日南市大字富士	4.3	9.2	RC床版橋(その他)	1940	2022	I	内容		点検					点検						
										事業費		370					370						
236	は々も橋	鞆戸参宮線	宮崎県日南市大字宮浦字松山	3.0	3.7	RC床版橋(その他)	1960	2023	I	内容			点検					点検					
										事業費			350					350					
237	上向田橋	向田線	宮崎県日南市大字酒谷乙	4.3	4.0	RC床版橋(その他)	1958	2025	I	内容					点検						点検		
										事業費					300						300		
238	桜馬場橋	向田線	宮崎県日南市大字酒谷乙	60.0	4.5	ポステンT桁	1972	2022	I	内容		点検					点検						
										事業費		790					790						
239	砂原橋	向田線	宮崎県日南市大字酒谷乙	4.0	3.9	RC床版橋(その他)	1980	2023	I	内容			点検					点検					
										事業費			350					350					
240	河原谷小橋	河原谷線	宮崎県日南市北郷町北河内	5.6	3.5	RC床版橋(その他)	1955	2025	I	内容					点検						点検		
										事業費					330						330		
241	河原谷大橋	河原谷線	宮崎県日南市北郷町北河内字河原谷	18.5	4.0	H形鋼(不明)	1967	2023	I	内容			点検					点検					
										事業費			490					490					
242	河原谷橋	下河原谷線	宮崎県日南市北郷町北河内字河原谷	12.4	4.0	RC T桁	1967	2023	I	内容			点検					点検					
										事業費			550					550					
243	公民館前橋	河原谷線	宮崎県日南市北郷町北河内	5.0	3.6	RC床版橋(その他)	1973	2021	I	内容	点検					点検							
										事業費	310					310							
244	高松口橋	河原谷線	宮崎県日南市北郷町北河内	7.7	4.0	プレテン床版	1986	2025	I	内容					点検						点検		
										事業費					340						340		
245	芝川橋	江川通線	宮崎県日南市南郷町賛波	13.5	4.0	プレテン床版	1978	2022	I	内容		点検					点検						
										事業費		450					450						
246	出水ヶ尾橋	飛ヶ峰吉野方線	宮崎県日南市大字板敷数字鳥居田	26.0	4.0	H形鋼(不明)	1972	2023	I	内容			点検					点検					
										事業費			620					620					
247	出口前1号橋	出口前雁翔線	宮崎県日南市星倉4丁目	2.3	5.7	RC床版橋(その他)	1958	2021	I	内容	点検					点検							
										事業費	310					310							
248	時任橋	戸山時任線	宮崎県日南市大字星倉	6.4	4.0	プレテン床版	1980	2024	I	内容				点検						点検			
										事業費				410						410			
249	大野橋	萩之峯下塚田線	宮崎県日南市大字塚田乙	4.6	3.6	RC床版橋(その他)	1980	2021	I	内容	点検					点検							
										事業費	310					310							
250	福谷橋	福谷線	宮崎県日南市大字松永字福田	3.4	14.2	RC床版橋(その他)	1958	2023	I	内容			点検					点検					
										事業費			410					410					

【日南市】橋梁毎の維持管理計画

優先順位	橋梁名	路線名称	所在地	橋長 m	幅員 m	上部工形式	架設年	点検年	点検結果	対策時期・事業費(千円)										補修内容 (主な措置内容)		
										年度	2026	2027	2028	2029	2030	2031	2032	2033	2034		2035	
251	飛ヶ峯橋	飛ヶ峯線	宮崎県日南市今町2丁目	24.4	3.3	I桁(不明)	1971	2022	I	内容	点検					点検						
										事業費	560					560						
252	伊知地下橋	津屋野1号線	宮崎県日南市南郷町津屋野	2.5	4.5	RC溝橋(BOXカルバート)	1969	2021	I	内容	点検					点検						
										事業費	310					310						
253	榎木八重橋	黒山線	宮崎県日南市北郷町北河内	9.7	4.0	RC T桁	1963	2022	I	内容		点検					点検					
										事業費		500					500					
254	大谷橋1	黒山線	宮崎県日南市北郷町北河内	2.5	4.0	RC床版橋(その他)	1995	2022	I	内容		点検					点検					
										事業費		350					350					
255	竹ノ内橋	榎原大牟礼線	宮崎県日南市南郷町榎原	18.1	4.0	H形鋼(不明)	1971	2024	I	内容				点検						点検		
										事業費				590						590		
256	前田橋	榎原大牟礼線	宮崎県日南市南郷町榎原乙	12.6	5.5	プレテン床版	1993	2022	I	内容		点検					点検					
										事業費		510					510					
257	上飛ヶ峯橋	飛ヶ峯線	宮崎県日南市大字板敷	5.0	5.2	RC床版橋(その他)	1990	2024	I	内容				点検						点検		
										事業費				370						370		
258	第2観音橋	飛ヶ峯線	宮崎県日南市大字板敷	12.5	5.0	プレテン中空床版	1998	2022	I	内容		点検					点検					
										事業費		510					510					
259	石原橋1	石原線	宮崎県日南市大字酒谷甲	4.8	3.2	RC床版橋(その他)	1958	2025	I	内容					点検						点検	
										事業費					290						290	
260	上重手橋	白木俣上熊線	宮崎県日南市酒谷甲	3.1	5.1	RC床版橋(その他)	1979	2022	I	内容		点検					点検					
										事業費		370					370					
261	1号橋4	大浦河内線	宮崎県日南市大字宮浦	11.0	3.0	RC床版橋(その他)	1958	2021	I	内容	点検					点検						
										事業費	340					340						
262	坊園橋	坊園線	宮崎県日南市大字宮浦	6.4	3.0	RC床版橋(その他)	1958	2025	I	内容					点検						点検	
										事業費					300						300	
263	上早稲田橋	早稲田雉ヶ穴線	宮崎県日南市大字萩之嶺	5.7	3.0	RC床版橋(その他)	1958	2025	I	内容					点検						点検	
										事業費					300						300	
264	矢立尻橋	矢立線	宮崎県日南市北郷町北河内	5.0	6.4	RC床版橋(その他)	1958	2022	I	内容		点検					点検					
										事業費		370					370					
265	合之谷橋	矢立線	宮崎県日南市北郷町北河内	5.0	6.3	RC床版橋(その他)	1959	2022	I	内容		点検					点検					
										事業費		370					370					
266	鋒野橋	矢立線	宮崎県日南市北郷町北河内	5.0	6.6	RC床版橋(その他)	1959	2021	I	内容	点検					点検						
										事業費	330					330						
267	宮鶴橋	宮鶴線	宮崎県日南市北郷町郷之原甲	30.0	4.0	ポステンT桁	1970	2022	I	内容		点検					点検					
										事業費		620					620					
268	矢立橋	矢立線	宮崎県日南市北郷町北河内	5.0	6.2	RC床版橋(その他)	1973	2022	I	内容		点検					点検					
										事業費		370					370					
269	無名橋12	黒荷田線	宮崎県日南市北郷町北河内	2.4	5.0	RC溝橋(BOXカルバート)	1974	2022	I	内容		点検					点検					
										事業費		350					350					
270	大谷橋4	荒河内線	宮崎県日南市南郷町榎原	8.1	4.0	RC床版橋(その他)	1975	2025	I	内容					点検						点検	
										事業費					330						330	
271	荒河内橋1	荒河内線	宮崎県日南市大字酒谷甲	20.4	4.0	H形鋼(不明)	1977	2024	I	内容				点検						点検		
										事業費				620						620		
272	小津留橋	小津留線	宮崎県日南市北郷町北河内	7.0	4.0	プレテン中空床版	1977	2022	I	内容		点検					点検					
										事業費		410					410					
273	伊比井橋(5号橋)	伊比井河内線	宮崎県日南市大字伊比井	20.0	4.0	プレテンT桁	1978	2024	I	内容				点検						点検		
										事業費				490						490		
274	上大谷橋	大谷線	宮崎県日南市大字酒谷甲	11.0	4.0	プレテン床版	1978	2022	I	内容	点検					点検						
										事業費	510					510						
275	荒河内橋2	荒河内線	宮崎県日南市南郷町榎原	17.0	3.6	H形鋼(不明)	1979	2024	I	内容				点検						点検		
										事業費				590						590		

【日南市】橋梁毎の維持管理計画

優先順位	橋梁名	路線名称	所在地	橋長 m	幅員 m	上部工形式	架設年	点検年	点検結果	対策時期・事業費(千円)										補修内容 (主な措置内容)	
										年度	2026	2027	2028	2029	2030	2031	2032	2033	2034		2035
276	今石橋	日南治水ダム線	宮崎県日南市大字酒谷甲	19.5	4.0	プレテンT桁	1980	2024	I	内容				点検					点検		
										事業費				590					590		
277	12号橋	伊比井河内線	宮崎県日南市大字伊比井	6.5	4.0	RC床版橋(その他)	1980	2022	I	内容	点検					点検					
										事業費	340					340					
278	6号橋4	伊比井河内線	宮崎県日南市大字伊比井	6.0	3.3	RC床版橋(その他)	1980	2025	I	内容					点検						点検
										事業費				330							330
279	7号橋3	伊比井河内線	宮崎県日南市大字伊比井	5.5	3.2	RC床版橋(その他)	1980	2024	I	内容				点検					点検		
										事業費				360					360		
280	宮鶴1号橋	宮鶴線	宮崎県日南市北郷町郷之原乙	5.0	4.8	RC床版橋(その他)	1980	2023	I	内容			点検				点検				
										事業費			350				350				
281	8号橋1	伊比井河内線	宮崎県日南市大字伊比井	3.1	3.7	RC床版橋(その他)	1980	2025	I	内容					点検						点検
										事業費				300							300
282	9号橋2	伊比井河内線	宮崎県日南市大字伊比井	3.0	3.6	RC床版橋(その他)	1980	2021	I	内容	点検					点検					
										事業費	310					310					
283	朝風橋	内ノ追線	宮崎県日南市大字吉野方	4.8	3.7	RC床版橋(その他)	1981	2024	I	内容				点検					点検		
										事業費				350					350		
284	下城之谷橋	下城之谷線	宮崎県日南市北郷町郷之原	10.5	3.5	プレテン床版	1983	2022	I	内容		点検					点検				
										事業費		450					450				
285	槻之河内橋	北河内割岩線	宮崎県日南市北郷町北河内	100.0	4.0	ポステンT桁	1987	2022	I	内容	点検					点検					
										事業費	1,300					1,300					
286	無名橋11	内之田線	宮崎県日南市北郷町大藤乙	4.1	6.5	RC溝橋(BOXカルバート)	1987	2022	I	内容		点検					点検				
										事業費		370					370				
287	無名橋10	内之田線	宮崎県日南市北郷町大藤乙	2.4	3.0	RC床版橋(その他)	1987	2022	I	内容		点検					点検				
										事業費		350					350				
288	大谷橋2	大谷線	宮崎県日南市大字酒谷甲	12.5	4.0	H形鋼(非合成)	1990	2022	I	内容		点検					点検				
										事業費		420					420				
289	紅葉橋	槻之河内線	宮崎県日南市北郷町北河内	16.2	3.5	プレテン床版	1991	2025	I	内容					点検						点検
										事業費				360							360
290	東下中瀬ヶ平橋	東下中瀬ヶ平線	宮崎県日南市大字萩之嶺	8.8	3.6	プレテン床版	1991	2021	I	内容	点検					点検					
										事業費	370					370					
291	池之穴1号橋	池之穴線	宮崎県日南市南郷町榎原丙	3.0	4.1	RC溝橋(BOXカルバート)	1992	2021	I	内容	点検					点検					
										事業費	310					310					
292	大牟礼橋	大牟礼線	宮崎県日南市南郷町湯上	14.0	4.0	プレテン中空床版	1995	2022	I	内容		点検					点検				
										事業費		450					450				
293	無名橋6	北河内割岩線	宮崎県日南市北郷町北河内	5.0	3.6	RC床版橋(その他)	1997	2021	I	内容	点検					点検					
										事業費	310					310					
294	無名橋9	北河内割岩線	宮崎県日南市北郷町北河内	5.0	3.6	RC床版橋(その他)	1997	2025	I	内容					点検						点検
										事業費				290							290
295	上小布瀬橋	小布瀬線	宮崎県日南市大字酒谷甲	10.7	5.0	I桁(不明)	1998	2025	I	内容					点検						点検
										事業費				420							420
296	堂地川1号橋	中園瀬ヶ平線	宮崎県日南市上方	10.3	4.5	プレテン床版	2000	2025	I	内容					点検						点検
										事業費				550							550
297	大木戸橋	上隈谷線	宮崎県日南市大字隅谷丙	11.0	5.0	プレテン床版	2003	2023	I	内容			点検					点検			
										事業費			510					510			
298	神田小橋	神田線	宮崎県日南市大字東弁分乙	3.0	5.4	RC溝橋(BOXカルバート)	2004	2021	I	内容	点検					点検					
										事業費	330					330					
299	桜橋2	桜橋線	宮崎県日南市北郷町北河内	23.2	4.0	I桁(不明)	2007	2022	I	内容		点検					点検				
										事業費		620					620				
300	石山橋	小布瀬線	宮崎県日南市酒谷甲	9.0	4.0	その他(鋼溶接橋)	2010	2022	I	内容		点検					点検				
										事業費		410					410				

【日南市】橋梁毎の維持管理計画

優先順位	橋梁名	路線名称	所在地	橋長 m	幅員 m	上部工形式	架設年	点検年	点検結果	対策時期・事業費(千円)										補修内容 (主な措置内容)	
										年度	2026	2027	2028	2029	2030	2031	2032	2033	2034		2035
301	11号橋	伊比井河内線	宮崎県日南市大字伊比井伊比井河内	12.0	4.0	H形鋼(合成)	2012	2023	I	内容			点検					点検			
										事業費			450					450			
302	10号橋1	伊比井河内線	宮崎県日南市大字伊比井	8.0	4.0	RC床版橋(その他)	2012	2023	I	内容			点検					点検			
										事業費			380					380			
303	中大谷橋	大谷線	宮崎県日南市大字酒谷甲	5.0	3.6	その他	2019	2023	I	内容			点検					点検			
										事業費			350					350			
304	通水橋	通水線	宮崎県日南市大字大窪	37.0	5.0	I桁(不明)	1996	2024	I	内容				点検					点検		
										事業費				790					790		
305	津屋野橋	赤坂2号線	宮崎県日南市南郷町中村甲	80.0	4.0	ポステンT桁	1964	2023	I	内容			点検					点検			
										事業費			910					910			
306	大迫橋	大迫口ヶ野線	宮崎県日南市南郷町潟上大迫	24.5	5.0	H形鋼(不明)	1974	2023	I	内容			点検					点検			
										事業費			620					620			
307	大川田橋	内山線	宮崎県日南市大字東弁分甲	3.8	5.5	RC床版橋(その他)	1980	2021	I	内容	点検					点検					
										事業費	330					330					
308	下講橋	下講大迫線	宮崎県日南市南郷町榎原丙	29.0	4.0	I桁(不明)	1967	2022	I	内容	点検					点検					
										事業費	560					560					
309	浜山橋	馬場脇浜山線	宮崎県日南市大字平山	17.1	3.2	プレテン床版	2001	2024	I	内容				点検					点検		
										事業費				490					490		
310	竹香園1号橋	竹香園線	宮崎県日南市星倉一丁目	4.0	5.0	RC床版橋(その他)	1980	2021	I	内容	点検					点検					
										事業費	310					310					
311	上桃木橋	桃木片頭線	宮崎県日南市大字酒谷乙	2.4	5.5	RC溝橋(BOXカルバート)	1988	2022	I	内容		点検					点検				
										事業費		370					370				
312	樋渡橋1	上飛ヶ峯線	宮崎県日南市大字板敷字樋渡	24.3	4.0	H形鋼(不明)	1973	2023	I	内容			点検				点検				
										事業費			620				620				
313	畦の丸橋	畦ノ丸線	宮崎県日南市大字吉野方	34.7	4.0	ポステン中空床版	2014	2024	I	内容				点検					点検		
										事業費				670					670		
314	飛ヶ峰吉野方1号橋	飛ヶ峰吉野方線	宮崎県日南市大字板敷	3.4	2.7	RC溝橋(BOXカルバート)	1958	2024	I	内容				点検					点検		
										事業費				370					370		
315	河原崎橋	河原崎線	宮崎県日南市南郷町潟上	19.6	4.0	プレテンT桁	1998	2025	I	内容					点検					点検	
										事業費					440					440	
316	上横谷橋	板谷大戸野線	宮崎県日南市北郷町北河内	6.5	4.0	RC床版橋(その他)	1968	2021	I	内容	点検					点検					
										事業費	340					340					
317	横谷橋	板谷大戸野線	宮崎県日南市北郷町北河内	23.4	5.5	I桁(合成)	1976	2025	I	内容					点検					点検	
										事業費					540					540	
318	無名橋1	板谷大戸野線	宮崎県日南市北郷町北河内	2.6	3.6	RC溝橋(BOXカルバート)	1981	2025	I	内容					点検					点検	
										事業費					300					300	
319	駒宮橋	駒宮線	宮崎県日南市大字平山	22.4	4.0	プレテン床版	2002	2024	I	内容				点検					点検		
										事業費				510					510		
320	竹香橋	竹香B団地1号線	宮崎県日南市星倉3丁目	3.0	5.4	RC床版橋(その他)	1986	2022	I	内容		点検					点検				
										事業費		350					350				
321	赤岩谷1号橋	立野新町線	宮崎県日南市北郷町郷之原乙	8.4	3.5	プレテン中空床版	1977	2022	I	内容		点検					点検				
										事業費		410					410				
322	河ヶ迫橋	山之神谷川線	宮崎県日南市南郷町津屋野	6.0	5.0	RC床版橋(その他)	1966	2021	I	内容	点検					点検					
										事業費	340					340					
323	福田橋	西谷早丸線	宮崎県日南市大字萩之嶺	22.0	5.0	H形鋼(不明)	1983	2024	I	内容				点検					点検		
										事業費				620					620		
324	田端2号橋	田端線	宮崎県日南市南郷町大字脇本	4.3	4.0	RC床版橋(その他)	1981	2024	I	内容				点検					点検		
										事業費				350					350		
325	第1長持寺橋	原ノ迫永吉線	宮崎県日南市大字板敷	3.2	4.3	RC溝橋(BOXカルバート)	1980	2024	I	内容				点検					点検		
										事業費				350					350		

【日南市】橋梁毎の維持管理計画

優先順位	橋梁名	路線名称	所在地	橋長 m	幅員 m	上部工形式	架設年	点検年	点検結果	対策時期・事業費(千円)										補修内容 (主な措置内容)	
										年度	2026	2027	2028	2029	2030	2031	2032	2033	2034		2035
326	登り尾橋	下登尾線	宮崎県日南市大字吉野方	16.3	4.0	プレテン床版	2002	2024	I	内容				点検					点検		
										事業費				490					490		
327	竹脇橋	竹脇線	宮崎県日南市南郷町賛波	6.2	4.5	RC床版橋(その他)	1974	2022	I	内容	点検					点検					
										事業費	340					340					
328	宇土橋	脇本線	宮崎県日南市南郷町脇本	4.5	4.5	RC床版橋(その他)	1981	2021	I	内容	点検					点検					
										事業費	310					310					
329	榎木田橋	榎木田野地線	宮崎県日南市大字酒谷乙	4.4	5.8	RC床版橋(その他)	1983	2025	I	内容					点検					点検	
										事業費					310						310
330	瀬脇橋	第二土地区画31号線	宮崎県日南市大字平野	4.5	4.0	RC床版橋(その他)	1986	2022	I	内容		点検					点検				
										事業費		350					350				
331	手洗橋	鶴戸小学校前通線	宮崎県日南市大字宮浦字王子前	9.9	3.0	H形鋼(不明)	1997	2023	I	内容			点検				点検				
										事業費			390				390				
332	平原橋	大園原線	宮崎県日南市南郷町津屋野	4.0	3.9	RC床版橋(その他)	1980	2024	I	内容				点検					点検		
										事業費				350						350	
333	谷之口2号橋	谷之口2号線	宮崎市日南市南郷町谷之口	3.2	4.0	RC床版橋(その他)	1974	2022	I	内容	点検					点検					
										事業費	310					310					
334	中道橋	脇本中道線	宮崎県日南市南郷町脇本	9.7	4.0	プレテン床版	1975	2021	I	内容	点検					点検					
										事業費	370					370					
335	谷之口1号橋	谷之口1号線	宮崎県日南市南郷町谷之口	4.3	4.0	RC床版橋(その他)	1966	2024	I	内容				点検					点検		
										事業費				350						350	
336	山川原の迫橋	山川線	宮崎県日南市飢肥3丁目	3.5	4.5	RC溝橋(BOXカルバート)	1996	2021	I	内容	点検					点検					
										事業費	310					310					
337	第2広木田橋	中町通線	宮崎県日南市飢肥2丁目	4.6	5.0	RC床版橋(その他)	1958	2021	I	内容	点検					点検					
										事業費	310					310					
338	柳谷橋	坂元日永八重線	宮崎県日南市大字酒谷甲	16.0	4.0	H形鋼(不明)	1993	2024	I	内容				点検					点検		
										事業費				590						590	
339	無名橋2	下大迫線	宮崎県日南市北郷町大藤	9.0	3.6	RC床版橋(その他)	1981	2023	I	内容			点検				点検				
										事業費			360				360				
340	井手之元橋	脇本平原線	宮崎県日南市南郷町脇本	6.3	4.0	RC溝橋(BOXカルバート)	1993	2021	I	内容	点検					点検					
										事業費	340					340					
341	鳥井田橋	上飛ヶ峯線	宮崎県日南市大字板敷	4.5	4.5	RC床版橋(その他)	1976	2022	I	内容	点検					点検					
										事業費	310					310					
342	次吾橋	岩下線	宮崎県日南市大字益安	20.3	4.0	H形鋼(不明)	1988	2024	I	内容				点検					点検		
										事業費				620						620	
343	梶原橋	梶原中河原線	宮崎県日南市大字吉野方	8.5	4.0	プレテン床版	1979	2025	I	内容					点検					点検	
										事業費					340						340
344	小布瀬橋	小布瀬向津留線	宮崎県日南市大字酒谷甲	40.9	4.0	I桁(不明)	1981	2024	I	内容				点検					点検		
										事業費				780						780	
345	榎ノ木八重橋	榎木八重線	宮崎県日南市北郷町北河内	4.0	6.8	RC床版橋(その他)	1983	2025	I	内容					点検					点検	
										事業費					310						310
346	田端1号橋	田端線	宮崎県日南市南郷町脇本	5.7	4.1	RC溝橋(BOXカルバート)	2006	2021	I	内容	点検					点検					
										事業費	340					340					
347	渡橋	渡橋線	宮崎県日南市大字風田	11.0	4.0	H形鋼(不明)	1958	2023	I	内容			点検				点検				
										事業費			510				510				
348	宮之下橋	津屋野1号線	宮崎県日南市南郷町津屋野	5.1	4.0	PC 床版橋その他	1970	2025	I	内容					点検					点検	
										事業費					340						340
349	式之河内1号橋	式之河内線	宮崎県日南市北郷町郷之原	10.0	4.0	RC溝橋(BOXカルバート)	2006	2025	I	内容					点検					点検	
										事業費					380						380
350	第2茶円橋	茶円塚田線	宮崎県日南市大字大窪	19.5	4.0	I桁(不明)	1992	2022	I	内容		点検					点検				
										事業費		490					490				

【日南市】橋梁毎の維持管理計画

優先順位	橋梁名	路線名称	所在地	橋長 m	幅員 m	上部工形式	架設年	点検年	点検結果	対策時期・事業費(千円)										補修内容 (主な措置内容)		
										年度	2026	2027	2028	2029	2030	2031	2032	2033	2034		2035	
351	西ノ村橋	楠原永吉線	宮崎県日南市大字吉野方	2.0	3.0	RC溝橋(BOXカルバート)	1980	2022	I	内容		点検					点検					
										事業費		350					350					
352	鳥越橋1	昼野宿野線	宮崎県日南市北郷町北河内	34.8	4.0	ポステンT桁	1982	2022	I	内容	点検					点検						
										事業費	610					610						
353	上境口橋	大園原線	宮崎県日南市南郷町津屋野	5.7	4.5	RC床版橋(その他)	1966	2021	I	内容	点検					点検						
										事業費	340					340						
354	中園橋	中園瀧ヶ平線	宮崎県日南市大字上方	19.1	3.0	ポステン中空床版	1985	2024	I	内容				点検						点検		
										事業費				440						440		
355	河原田橋	河原田線	宮崎県日南市南郷町中村甲	3.6	4.0	RC床版橋(その他)	1970	2022	I	内容	点検					点検						
										事業費	310					310						
356	木ノ下橋	内山線	宮崎県日南市大字東弁分甲	4.2	5.5	RC溝橋(BOXカルバート)	1998	2021	I	内容	点検					点検						
										事業費	310					310						
357	宿之河内橋	南平宿之河内線	宮崎県日南市大字大窪	9.0	4.0	プレテン中空床版	1980	2022	I	内容		点検					点検					
										事業費		500					500					
358	富士原橋	山川線	宮崎県日南市大字板敷字梶面	7.5	4.5	H形鋼(不明)	1971	2023	I	内容			点検					点検				
										事業費			380					380				
359	宮ノ久保橋	梶原中河原線	宮崎県日南市大字吉野方	24.5	4.0	H形鋼(不明)	1990	2024	I	内容				点検						点検		
										事業費				620						620		
360	海門1号橋	大堂津海門線	宮崎県日南市大字下方	4.0	4.0	RC床版橋(その他)	1982	2022	I	内容		点検					点検					
										事業費		350					350					
361	海門2号橋	大堂津海門線	宮崎県日南市大字下方	3.5	5.0	RC床版橋(その他)	1982	2022	I	内容		点検					点検					
										事業費		350					350					
362	葛籠八重橋2	葛籠八重線	宮崎県日南市大字吉野方	11.6	4.0	I桁(不明)	1976	2022	I	内容		点検					点検					
										事業費		450					450					
363	宮元橋	木之下堂地線	宮崎県日南市大字上方	9.0	3.4	プレテン床版	2004	2021	I	内容	点検					点検						
										事業費	370					370						
364	瀬ノ口橋	和田坂の上線	宮崎県日南市大字塚田乙	4.7	5.0	RC溝橋(BOXカルバート)	1980	2022	I	内容		点検					点検					
										事業費		370					370					
365	水門橋	第一土地区画8号線	宮崎県日南市瀬貝三丁目	6.3	5.0	プレテン中空床版	1979	2022	I	内容		点検					点検					
										事業費		410					410					
366	無名橋17	一ノ瀬猪八重線	宮崎県日南市北郷町郷之原甲	2.4	4.1	RC溝橋(BOXカルバート)	1979	2022	I	内容		点検					点検					
										事業費		390					390					
367	樋渡橋2	仮屋狭間線	宮崎県日南市大字毛吉田	5.8	4.2	RC床版橋(その他)	1958	2021	I	内容	点検					点検						
										事業費	340					340						
368	赤根橋	西ノ園線	宮崎県日南市大字大窪	11.0	4.0	H形鋼(不明)	1990	2024	I	内容				点検						点検		
										事業費				510						510		
369	立野橋	吾田東小学校通線	宮崎県日南市吾田東十丁目	7.7	2.0	RC床版橋(その他)	1988	2023	I	内容			点検					点検				
										事業費			360					360				
370	無名橋15	広河原黒山線	宮崎県日南市北郷町北河内	6.0	4.1	RC床版橋(その他)	1976	2022	I	内容		点検					点検					
										事業費		380					380					
371	無名橋14	広河原黒山線	宮崎県日南市北郷町北河内	2.0	4.0	RC溝橋(BOXカルバート)	1976	2022	I	内容		点検					点検					
										事業費		350					350					
372	倉谷橋	広河原黒山線	宮崎県日南市北郷町北河内	10.5	4.0	RC T桁	1984	2022	I	内容		点検					点検					
										事業費		550					550					
373	仮屋講橋	瀬戸口線	宮崎県日南市星倉4丁目	2.0	3.8	RC床版橋(その他)	1958	2024	I	内容				点検						点検		
										事業費				350						350		
374	谷之城第1号橋	富士郷之原線	宮崎県日南市北郷町郷之原乙	13.0	3.6	H形鋼(不明)	1971	2022	I	内容		点検					点検					
										事業費		420					420					
375	3号橋1	富士郷之原線	宮崎県日南市大字富士	5.3	3.2	RC床版橋(その他)	1980	2024	I	内容				点検						点検		
										事業費				360						360		

【日南市】橋梁毎の維持管理計画

優先順位	橋梁名	路線名称	所在地	橋長 m	幅員 m	上部工形式	架設年	点検年	点検結果	対策時期・事業費(千円)										補修内容 (主な措置内容)	
										年度	2026	2027	2028	2029	2030	2031	2032	2033	2034		2035
376	8号橋2	富士郷之原線	宮崎県日南市大字富士	5.0	4.0	RC床版橋(その他)	1980	2025	I	内容					点検					点検	
										事業費					300					300	
377	7号橋4	富士郷之原線	宮崎県日南市大字富士	4.0	4.0	RC床版橋(その他)	1980	2024	I	内容				点検					点検		
										事業費				350					350		
378	4号橋2	富士郷之原線	宮崎県日南市大字富士	3.5	4.0	RC床版橋(その他)	1980	2025	I	内容					点検					点検	
										事業費					300					300	
379	九十九橋	富士郷之原線	宮崎県日南市北郷町郷之原乙字谷之城	14.0	5.0	プレテン桁	1989	2023	I	内容			点検					点検			
										事業費			450					450			
380	八十坂橋	富士郷之原線	宮崎県日南市北郷町郷之原乙字谷之城	13.0	5.3	プレテン床版	1990	2023	I	内容			点検					点検			
										事業費			510					510			
381	9号橋1	富士郷之原線	宮崎県日南市大字富士	3.2	3.5	RC溝橋(BOXカルバート)	2002	2023	I	内容			点検					点検			
										事業費			350					350			
382	深谷橋	倉掛線	宮崎県日南市大字吉野方	12.5	5.5	プレテン床版	1967	2025	I	内容					点検					点検	
										事業費					450					450	
383	無名橋19	立野4号線	宮崎県日南市北郷町郷之原乙	4.0	4.0	RC溝橋(BOXカルバート)	1979	2022	I	内容		点検					点検				
										事業費		350					350				
384	今別府橋	鶴前今別府線	宮崎県日南市南郷町榎原丙	8.0	3.0	RC溝橋(BOXカルバート)	1990	2025	I	内容					点検					点検	
										事業費					300					300	
385	年見2号橋	年見線	宮崎県日南市北郷町郷之原	8.5	4.3	RC床版橋(その他)	1972	2025	I	内容					点検					点検	
										事業費					380					380	
386	年見3号橋	年見線	宮崎県日南市北郷町郷之原	12.4	6.6	RC溝橋(BOXカルバート)	2006	2025	I	内容					点検					点検	
										事業費					470					470	
387	堀川緑地橋	花峯通線	宮崎県日南市瀬貝三丁目	8.6	5.2	PC溝橋(BOXカルバート)	2018	2024	I	内容				点検					点検		
										事業費				410					410		
388	蔓ヶ迫橋	空田線	宮崎県日南市大字風田	10.5	3.6	プレテン床版	1982	2022	I	内容		点検					点検				
										事業費		450					450				
389	葛籠八重橋	葛籠八重線	宮崎県日南市大字吉野方字弓場津留	11.6	5.0	プレテン床版	1976	2023	I	内容			点検					点検			
										事業費			510					510			
390	中徳之峯橋	大平線	宮崎県日南市吉野方	25.2	5.0	ポステン中空床版	2024	2025	I	内容					点検					点検	
										事業費					670					670	
391	荒平橋	鍵浦線	宮崎県日南市大字板敷	5.5	3.5	RC床版橋(その他)	1980	2025	I	内容					点検					点検	
										事業費					330					330	
392	早稲田橋2	竹脇2号線	宮崎県日南市南郷町萱波	3.8	4.0	RC床版橋(その他)	1983	2022	I	内容		点検					点検				
										事業費		350					350				
393	第3茶円橋	茶円上ノ丘線	宮崎県日南市大字大窪	18.8	4.0	プレテン床版	1994	2024	I	内容				点検					点検		
										事業費				490					490		
394	福谷小橋	松永西迫線	宮崎県日南市大字松永	3.7	4.0	RC床版橋(その他)	1979	2021	I	内容	点検					点検					
										事業費	310					310					
395	釈迦尾ヶ野山手1号橋	釈迦尾ヶ野山手線	宮崎県日南市星倉三丁目	2.5	4.0	RC床版橋(その他)	1993	2024	I	内容				点検					点検		
										事業費				350					350		
396	研修所通1号橋	谷之口研修所通1号線	宮崎県日南市南郷町谷之口	3.2	4.0	RC床版橋(その他)	1978	2024	I	内容				点検					点検		
										事業費				350					350		
397	大丸橋	無田亀割線	宮崎県日南市大字塚田乙	4.2	3.5	RC床版橋(その他)	1958	2021	I	内容	点検					点検					
										事業費	310					310					
398	南光神橋	無田亀割線	宮崎県日南市大字塚田乙	4.2	4.0	RC床版橋(その他)	1958	2025	I	内容					点検					点検	
										事業費					300					300	
399	松永1号橋	松永1号線	宮崎県日南市大字松永	3.5	4.3	RC床版橋(その他)	1964	2021	I	内容	点検					点検					
										事業費	310					310					
400	屋地1号橋	屋地線	宮崎県日南市南郷町谷之口	4.0	4.0	RC床版橋(その他)	1965	2025	I	内容					点検					点検	
										事業費					300					300	

【日南市】橋梁毎の維持管理計画

優先順位	橋梁名	路線名称	所在地	橋長 m	幅員 m	上部工形式	架設年	点検年	点検結果	対策時期・事業費(千円)										補修内容 (主な措置内容)		
										年度	2026	2027	2028	2029	2030	2031	2032	2033	2034		2035	
401	無名橋20	内之田4号線	宮崎県日南市北郷町大藤乙	2.4	4.1	RC溝橋(BOXカルバート)	1966	2021	I	内容	点検					点検						
										事業費	310					310						
402	下徳之峯橋	大平線	宮崎県日南市吉野方	27.2	5.0	ポステン中空床版	2011	2025	I	内容					点検						点検	
										事業費					670						670	
403	荒谷橋	秋山線	宮崎県日南市南郷町湯上	20.5	5.0	プレテン床版	2006	2022	I	内容		点検					点検					
										事業費		550					550					
404	前川橋	前川坂下線	宮崎県日南市東弁分	5.6	4.0	RC床版橋(その他)	1998	2024	I	内容				点検							点検	
										事業費				380							380	
405	無名橋18	一ノ瀬猪八重線	宮崎県日南市北郷町郷之原甲	2.9	5.2	RC溝橋(BOXカルバート)	1979	2022	I	内容		点検					点検					
										事業費		370					370					
406	無名橋13	年見線	宮崎県日南市北郷町郷之原甲	4.0	3.5	RC床版橋(その他)	1979	2022	I	内容		点検					点検					
										事業費		350					350					
407	名尾の下橋	名尾ノ下線	宮崎県日南市大字酒谷甲	4.1	4.5	RC溝橋(BOXカルバート)	1958	2024	I	内容				点検							点検	
										事業費				350							350	
408	地吉橋	白木俣上熊線	宮崎県日南市大字酒谷甲	6.9	5.2	アーチ橋	1979	2025	I	内容					点検						点検	
										事業費					360						360	
409	下重手橋	白木俣上隈線	宮崎県日南市大字酒谷甲	3.9	5.2	RC床版橋(その他)	1979	2022	I	内容		点検					点検					
										事業費		350					350					
410	上熊谷橋	白木俣上熊線	宮崎県日南市酒谷甲	7.0	10.6	RC床版橋(その他)	1984	2022	I	内容		点検					点検					
										事業費		450					450					
411	管無田橋	田尾須糊川線	宮崎県日南市南郷町榎原乙	4.7	4.7	RC床版橋(その他)	1975	2022	I	内容		点検					点検					
										事業費		350					350					
412	片頭橋	桃木片頭線	宮崎県日南市大字酒谷甲字酒谷六区	6.3	6.5	RC T桁	1961	2023	I	内容				点検					点検			
										事業費				450					450			
413	石ヶ谷橋	楠原時任線	宮崎県日南市大字楠原	9.8	2.5	プレテン床版	1981	2025	I	内容					点検						点検	
										事業費					330						330	
414	桑ノ木橋	大平線	宮崎県日南市大字吉野方	13.0	4.0	RC床版橋(その他)	1978	2025	I	内容					点検						点検	
										事業費					420						420	
415	学校谷橋	黒荷田代線	宮崎県日南市北郷町北河内	9.4	4.4	プレテン床版	1979	2022	I	内容		点検					点検					
										事業費		410					410					
416	盛走谷橋	大戸野線	宮崎県日南市北郷町北河内	13.4	6.5	RC T桁	1971	2025	I	内容					点検						点検	
										事業費					450						450	
417	上池谷橋	坂ノ上扇良線	宮崎県日南市大字塚田甲	5.8	3.3	RC床版橋(その他)	1975	2022	I	内容		点検					点検					
										事業費		360					360					
418	無名橋21	立野新地1号線	宮崎県日南市北郷町郷之原乙	3.4	3.9	RC床版橋(その他)	1974	2021	I	内容	点検						点検					
										事業費	310						310					
419	松河橋	大川田線	宮崎県日南市大字東弁分甲	4.1	3.3	RC床版橋(その他)	1964	2021	I	内容	点検						点検					
										事業費	310						310					
420	一之河内1号橋	一之河内2号線	宮崎県日南市北郷町郷之原	7.0	2.5	RC床版橋(その他)	1972	2025	I	内容					点検						点検	
										事業費					360						360	
421	須糊橋	榎原上講線	宮崎県日南市南郷町榎原甲	23.8	8.5	I桁(不明)	1971	2022	II	内容		点検					点検					
										対策済	事業費		670				670					
422	二反田橋	山之田1号線	宮崎県日南市南郷町津屋野	2.4	8.3	RC床版橋(その他)	1970	2021	III	内容	点検						点検					
										対策済	事業費	330					330					
423	橋之元橋	浜山田辺線	宮崎県日南市大字風田	12.3	3.2	H形鋼(不明)	1979	2023	II	内容				点検					点検			
										対策済	事業費			410					410			
424	谷之城橋	中央谷之城線	宮崎県日南市北郷町郷之原宇太夫	144.2	5.0	ポステンT桁	1981	2023	II	内容				点検					点検			
										対策済	事業費			1,230					1,230			
425	向田橋	向田1号線	宮崎県日南市大字酒谷乙	121.0	5.0	ポステンT桁	1978	2021	II	内容	点検						点検					
										対策済	事業費	940					940					

【日南市】橋梁毎の維持管理計画

優先順位	橋梁名	路線名称	所在地	橋長 m	幅員 m	上部工形式	架設年	点検年	点検結果	対策時期・事業費(千円)										補修内容 (主な措置内容)	
										年度	2026	2027	2028	2029	2030	2031	2032	2033	2034		2035
426	下新村橋	白木俣線	宮崎県日南市大字酒谷甲	8.0	3.7	H形鋼(不明)	1979	2025	Ⅲ	内容					点検					点検	
									協議中	事業費					300						
427	築池橋	築池転合線	宮崎県日南市大字萩之嶺	22.0	3.5	木橋	1977	2023	Ⅲ	内容			点検					点検			
									協議中	事業費			470						470		
428	五所ヶ谷第1号橋	五所ヶ谷線	宮崎県日南市大字吉野方字下五所ヶ谷	6.0	3.5	木橋	1982	2023	Ⅲ	内容			点検					点検			
									協議中	事業費			390					390			